

## **PROJEKT**

**Uchwała Nr ...../2008  
Rady Gminy Michałowice  
z dnia .....**

**w sprawie przyjęcia na rzecz Gminy Michałowice darowizny części nieruchomości gruntowych, stanowiących działki ew. nr 23/8, 24/5 położonych w Komorowie Wsi, gmina Michałowice.**

Na podstawie art. 18 ust. 2, pkt 9 lit a, art. 58 ustawy z dnia 8 marca 1990 r. o samorządzie gminnym (tekst jednolity; Dz. U. z 2001r. Nr 142, poz. 1591 ze zmianami) oraz art. 24 ust. 1 ustawy z dnia 21 sierpnia 1997r o gospodarce nieruchomościami (tekst jednolity: Dz. U. z 2004r. Nr 261 poz. 2603 ze zmianami), Rada Gminy Michałowice uchwala, co następuje:

### § 1

1. Przyjąć na rzecz Gminy Michałowice darowiznę części nieruchomości gruntowej stanowiącej działkę ew. nr 23/8 o pow. 0,0586 ha, uregulowanej w księdze wieczystej KW Nr WA1P/00082845/0, położonej w obrębie ewidencyjnym Komorów Wieś gmina Michałowice, stanowiącej część drogi.
2. Przyjąć na rzecz Gminy Michałowice darowiznę części nieruchomości gruntowej stanowiącej działkę ew. nr 24/5 o pow. 0,0580 ha, uregulowanej w księdze wieczystej KW Nr WA1P/00019902/6, położonej w obrębie ewidencyjnym Komorów Wieś gmina Michałowice, stanowiącej część drogi.

### § 2

Źródłem pokrycia kosztów przyjęcia darowizny (koszt sporządzenia aktu notarialnego) będą środki własne budżetu Gminy.

### § 3

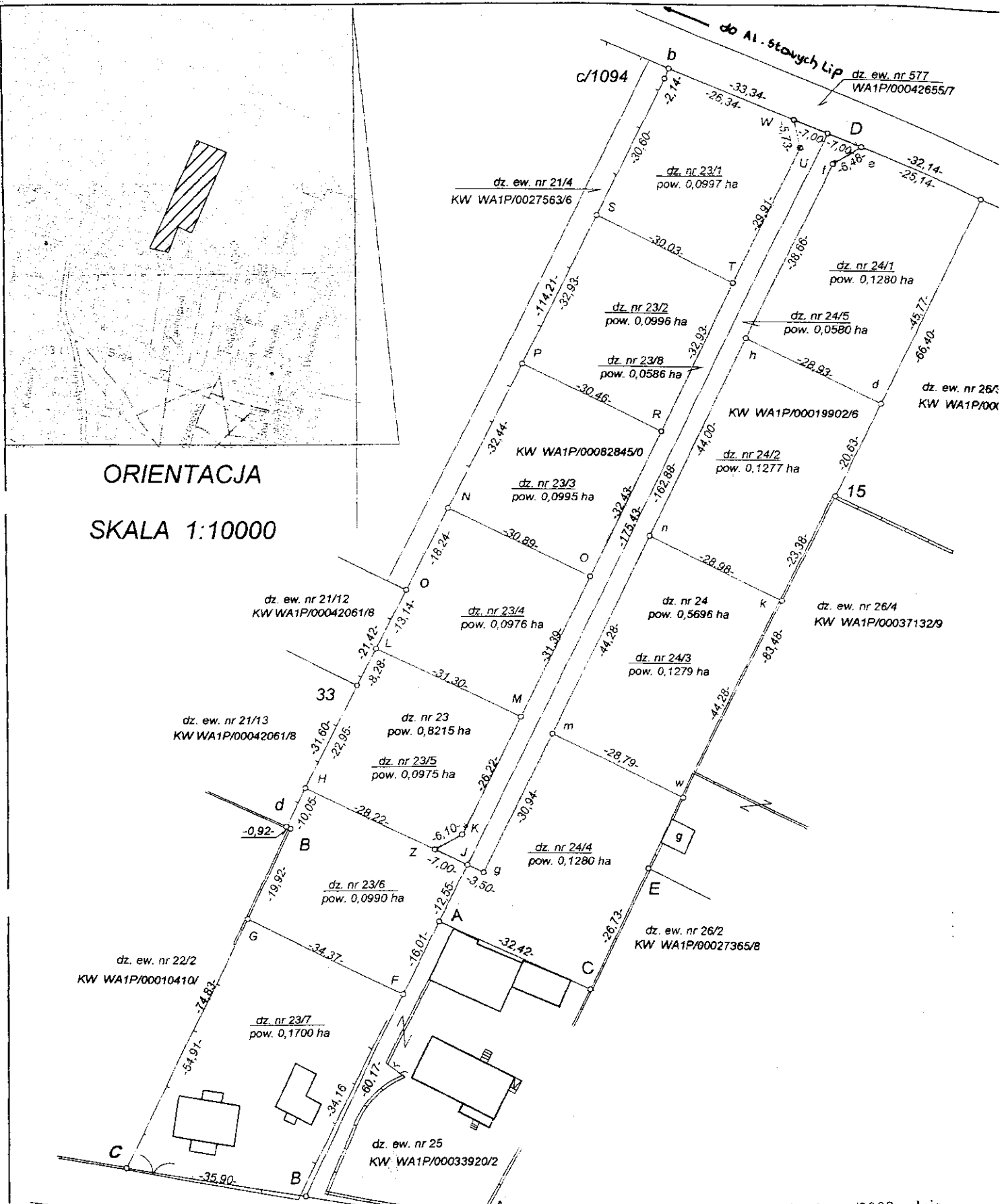
Nabyte nieruchomości gruntowe, wymienione w § 1 pkt 1 i 2 przeznaczyć na powiększenie gminnego zasobu nieruchomości Gminy Michałowice.

### § 4

Wykonanie uchwały powierza się Wójtowi Gminy Michałowice.

### § 5

Uchwała wchodzi w życie z dniem podjęcia.



ORIENTACJA  
SKALA 1:10000

Załącznik do projektu Uchwały Nr...../2008 z dnia.....  
Rady Gminy w sprawie przejęcia na rzecz Gminy  
Michałowice darowizny części nieruchomości  
gruntowych, stanowiących działki ew. nr 23/8, 24/5  
położonych w Komorowie Wsi, gmina Michałowice