

**Obszar A. „Parkowa”**

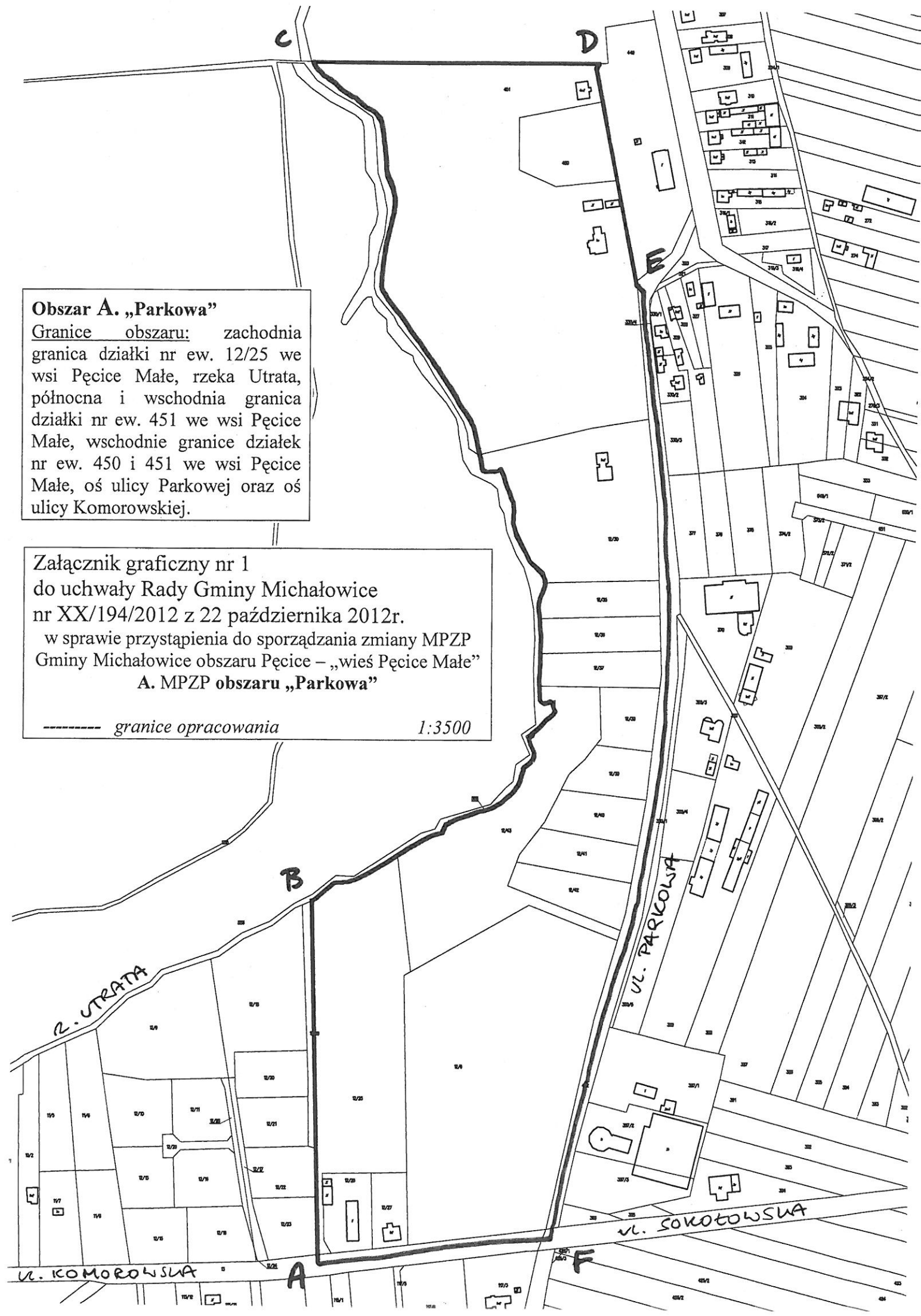
Granice obszaru: zachodnia granica działki nr ew. 12/25 we wsi Pęcice Małe, rzeka Utrata, północna i wschodnia granica działki nr ew. 451 we wsi Pęcice Małe, wschodnie granice działek nr ew. 450 i 451 we wsi Pęcice Małe, oś ulicy Parkowej oraz oś ulicy Komorowskiej.

Załącznik graficzny nr 1  
do uchwały Rady Gminy Michałowice  
nr XX/194/2012 z 22 października 2012r.

w sprawie przystąpienia do sporządzania zmiany MPZP  
Gminy Michałowice obszaru Pęcice – „wieś Pęcice Małe”  
**A. MPZP obszaru „Parkowa”**

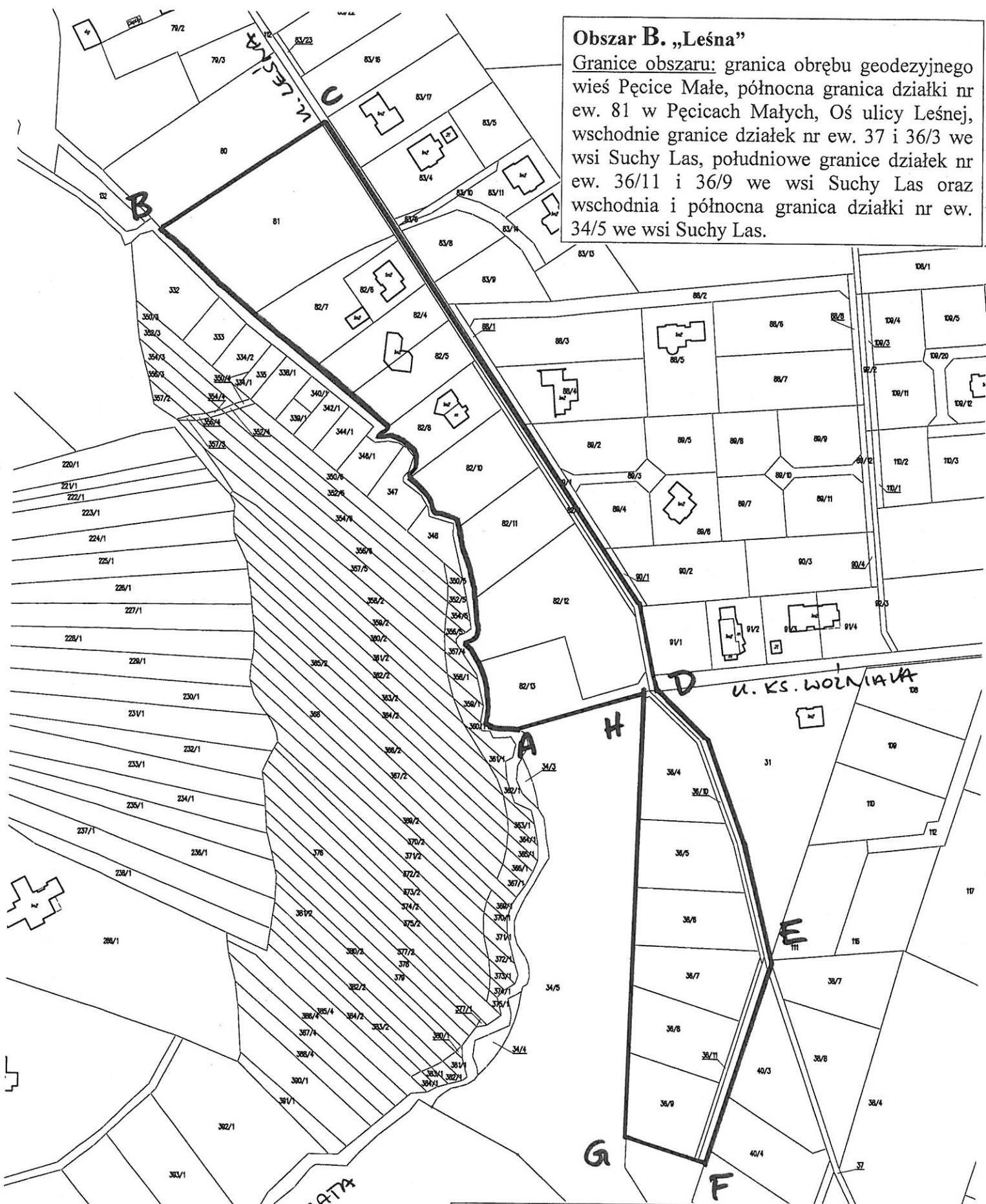
----- granice opracowania

1:3500



## Obszar B. „Leśna”

Granice obszaru: granica obrębu geodezyjnego wieś Pęcice Małe, północna granica działki nr ew. 81 w Pęcicach Małych, Oś ulicy Leśnej, wschodnie granice działek nr ew. 37 i 36/3 we wsi Suchy Las, południowe granice działek nr ew. 36/11 i 36/9 we wsi Suchy Las oraz wschodnia i północna granica działki nr ew. 34/5 we wsi Suchy Las.



Załącznik graficzny nr 2  
do uchwały Rady Gminy Michałowice  
nr XX/194/2012 z 22 października 2012r.  
w sprawie przystąpienia do sporządzania zmiany MPZP  
Gminy Michałowice obszaru Pęcice – „wieś Pęcice Małe”  
B. MPZP obszaru „Leśna”

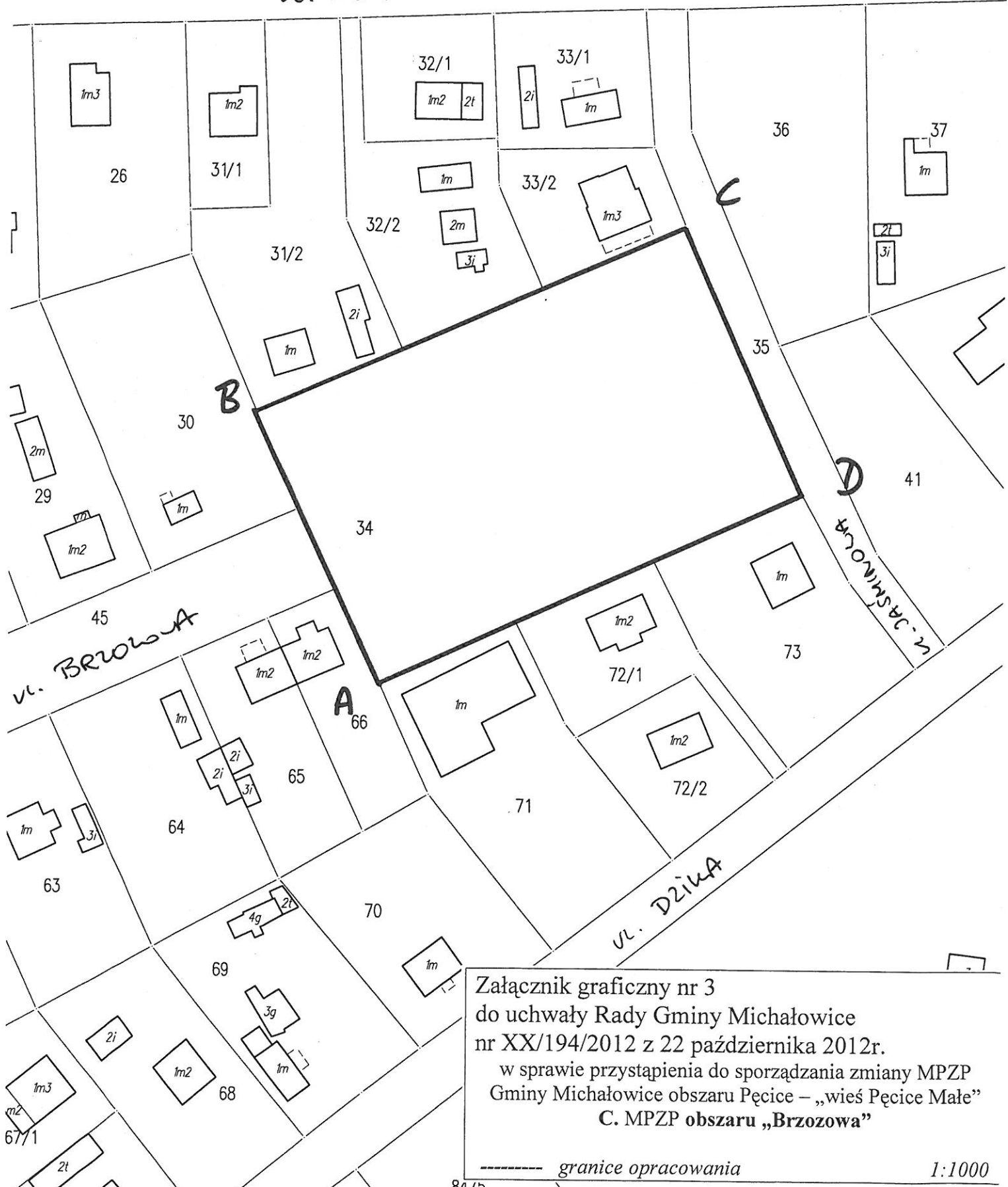
----- granice opracowania

1:2500

**Obszar C. „Brzozowa”**

Granice obszaru: teren działki nr ew. 34 w obrębie geodezyjnym wieś Pęcice Małe.

UL. KOMOROWSKA



Załącznik graficzny nr 3  
do uchwały Rady Gminy Michałowice  
nr XX/194/2012 z 22 października 2012r.  
w sprawie przystąpienia do sporządzania zmiany MPZP  
Gminy Michałowice obszaru Pęcice – „wieś Pęcice Małe”  
**C. MPZP obszaru „Brzozowa”**

----- granice opracowania

1:1000