

NAZWA I ADRES JEDNOSTKI PROJEKTUJĄCEJ:

**manevo**

**MANEVO Marek Łukowski**

21-077 Spiczyn, Ziółków 88

Biuro: 21-040 Świdnik, ul. Racławicka 38-44  
lokal 103,

tel.: +48 888 88 66 20, fax.: +48 81 4707188

NIP: 713-277-16-08, REGON 432738458,

www.manevo.pl, e-mail: info@manevo.pl

UMOWA	NAZWA OBIEKTU	Numer egzemplarza	
	Ul. Wandy i ul. Heleny	2	
<p>ZADANIE INWESTYCYJNE:</p> <p style="text-align: center;"><b>Przebudowa nawierzchni drogi ul. Wandy i ul. Heleny w miejscowości Nowa Wieś</b></p>			
<p>TYTUŁ OPRACOWANIA:</p> <p style="text-align: center;"><b>PROJEKT STAŁEJ ORGANIZACJI RUCHU</b></p>			
<p>ZAMAWIAJĄCY:</p> <p style="text-align: center;"><b>GMINA Michałowice Ul. Aleja Powstańców Warszawy 1 05-816 Michałowice</b></p>			
<p>Branża:</p> <p style="text-align: center;"><b>DROGOWA</b></p>			
STANOWISKO/SPECJALNOŚĆ	Nazwisko i imię	Nr uprawnień	Podpis
Asystent projektanta/drogowy	Inż. Jacek Nizio	-	<i>Jacek Nizio</i>

Listopad 2013

## Spis treści:

### A. CZĘŚĆ OPISOWA.

1.	OPIS TECHNICZNY .....	3
2.	Podstawa opracowania.....	3
3.	Przedmiot opracowania .....	3
4.	Zakres opracowania .....	3
5.	Stan istniejący .....	3
6.	Opis projektowanej organizacji ruchu .....	4
7.	Wykaz projektowanych znaków i tablic do ustawienia .....	4
8.	Wykaz istniejących znaków i tablic .....	5
9.	Wykaz projektowanych urządzeń bezpieczeństwa ruchu .....	5
10.	Wykaz projektowanego oznakowania poziomego.....	5
11.	Warunki techniczne umieszczania znaków pionowych .....	5

### B. CZĘŚĆ RYSUNKOWA.

1.	Plan orientacyjny.....	rys. nr 1
2.	Stała organizacja ruchu.....	rys. nr 2

## **I. OPIS TECHNICZNY**

### **2. Podstawa opracowania**

- Prawo o ruchu drogowym (tekst jednolity Dz.U.2012 poz. 1137 z 18 sierpnia 2012),
- Ustawa z dnia 21 marca 1985 o drogach publicznych (Dz. U. 2007 nr 19 poz. 115 z późniejszymi zmianami)
- Rozporządzenie Ministrów Infrastruktury z dnia 3 lipca 2003 w sprawie szczegółowych warunków technicznych dla znaków oraz sygnałów drogowych oraz urządzeń bezpieczeństwa ruchu drogowego i warunków ich umieszczania na drogach (Dz. U. Nr 220 poz. 2181 z 23 grudnia 2003 z późniejszymi zmianami),
- Rozporządzenie Ministra Infrastruktury z dnia 23 września 2003 r. w sprawie szczegółowych warunków zarządzania ruchem na drogach oraz wykonywania nadzoru nad tym zarządzaniem (Dz. U. 2003 nr 177 poz. 1729)
- Umowa z Zamawiającym.

### **3. Przedmiot opracowania**

Przedmiotem niniejszego opracowania jest wykonanie projektu stałej organizacji ruchu ul. Wandy i ul. Heleny w miejscowości Nowa Wieś, w gminie Michałowice. Opracowanie obejmuje oznakowanie pionowe, poziome i urządzenia bezpieczeństwa ruchu na wyżej wymienionych ulicach.

### **4. Zakres opracowania**

Opracowanie obejmuje inwentaryzację istniejącego oznakowania oraz zaprojektowanie nowego oznakowania drogi.

### **5. Stan istniejący**

Projektowany odcinek drogi mieści się w miejscowości Nowa Wieś w gminie Michałowice. Nieruchomość położona jest na działkach o numerach ewidencyjnych 910, 404/3, 926 i stanowi drogę dojazdową.

Projektowany odcinek rozpoczyna się od ulicy Spacerowej. Obecnie nawierzchnię wyżej wymienionych ulic stanowi nawierzchnia z płyt betonowych, jej szerokość wynosi 4,5m.

Droga biegnie w obszarze zabudowy jednorodzinnej, na opracowywanym odcinku nie posiada ona żadnych elementów odwodnienia, woda odprowadzana jest powierzchniowo na tereny zielone pasa drogowego. Na długości zabudowań, po obu stronach nawierzchni znajdują się trawniki przyległe do prywatnych posesji.

Istniejąca organizacja ruchu:

- oznakowanie pionowe

- tablice z nazwami ulic na słupku 2 szt.
- tablica z nazwą ulicy na płocie posesji 1 szt.
- oznakowanie poziome- brak
- urządzenia bezpieczeństwa ruchu drogowego- brak.

## 6. Opis projektowanej organizacji ruchu

Po przebudowie istniejących ulic zachodzi konieczność wprowadzenia zmian i uzupełnienia oznakowania na projektowanym odcinku drogi. Nowa organizacja ruchu ma za zadanie zwiększyć bezpieczeństwo i poprawić czytelność podczas poruszania się na ul. Wandy i ul. Heleny.

Istniejące oznakowanie, tablica z nazwą ulicy „ul. Heleny” stojący na początku ulicy Heleny i tablica „ul. Wandy” znajdująca się na płocie posesji na początku ul. Wandy należy pozostawić, są to nowe znaki więc nie ma konieczności ich wymiany. Usunąć należy starą tablicę stojącą na rogu obu ulic.

W celu określenia pierwszeństwa przejazdu na skrzyżowaniach ul. Wandy i ul. Heleny oraz ul. Heleny i ul. Spacerowej zaprojektowano znaki D-1 i T-6a oraz A-7 i T-6c. Przed ul. Wandy i dalszą częścią ul. Heleny zastosowano znaki informujące o drodze bez przejazdu (D-4a).

Aby ograniczyć prędkość pojazdów poruszających się na ulicy Wandy zaprojektowano dwa progi zwalniające U-16c. Poprzedzone są one znakami A-11a „próg zwalniający”, tabliczką T-1 określającą odległość do progu oraz ograniczenie prędkości do 30km/h (B-33).

Dodatkowo zaprojektowano oznakowanie poziome progu zwalniającego w postaci znaku P-25 „próg zwalniający”.

Nowe położenie znaków pionowych powinno spełniać wymagania zgodnie z Rozporządzeniem Ministra Infrastruktury z dnia 3 lipca 2003 w sprawie szczegółowych warunków technicznych dla znaków oraz sygnałów drogowych oraz urządzeń bezpieczeństwa ruchu drogowego i warunków ich umieszczania na drogach (Dz. U. Nr 220 poz. 2181).

## 7. Wykaz projektowanych znaków i tablic do ustawienia

Lp.	Znak	Treść	Ilość	Wymiar
1	A-7	Ustąp pierwszeństwa przejazdu	2	średni (S)
2	A-11a	Próg zwalniający	4	mały (M)
3	B-33	Ograniczenie prędkości do 30km/h	2	mały (M)
4	D-1	Droga z pierwszeństwem	4	mały (M)
5	D-4a	Droga bez przejazdu	2	mały (M)
6	T-1	Tabliczka z odległością „20 m”	2	mały (M)
7	T-1	Tabliczka z odległością „15 m”	2	mały (M)
8	T-6a (1)	Tabliczka wskazująca rzeczywisty przebieg drogi z pierwszeństwem przez skrzyżowanie (umieszczana na drodze z pierwszeństwem)	1	mały (M)
9	T-6a (1)	Tabliczka wskazująca rzeczywisty przebieg drogi z pierwszeństwem przez skrzyżowanie (umieszczana na drodze z pierwszeństwem)	1	mały (M)
10	T-6a (2)	Tabliczka wskazująca rzeczywisty przebieg drogi z pierwszeństwem przez skrzyżowanie (umieszczana na drodze z pierwszeństwem)	1	mały (M)

11	T-6a (2)	Tabliczka wskazująca rzeczywisty przebieg drogi z pierwszeństwem przez skrzyżowanie (umieszczana na drodze z pierwszeństwem)	1	mały (M)
12	T-6c (1)	Tabliczka wskazująca rzeczywisty przebieg drogi z pierwszeństwem przez skrzyżowanie (umieszczana na drodze podporządkowanej)	1	mały (M)
13	T-6c (2)	Tabliczka wskazująca rzeczywisty przebieg drogi z pierwszeństwem przez skrzyżowanie (umieszczana na drodze podporządkowanej)	1	mały (M)

## 8. Wykaz istniejących znaków i tablic

Lp.	Znak	Treść	Ilość	Wymiar
1	-	Tablica „ul. Heleny” (z herbem)	1	Do pozostawienia
2	-	Tablica „ul. Wandy” (z herbem)	1	Do pozostawienia
3	-	Tablica „ul. Heleny”	1	Do usunięcia

## 9. Wykaz projektowanych urządzeń bezpieczeństwa ruchu

Lp.	Znak	Treść	Ilość
1	U-16c	Próg zwalniający płytowy, L=2,5m	2

## 10. Wykaz projektowanego oznakowania poziomego

Lp.	Znak	Treść	Ilość (m <sup>2</sup> )
1	P-25	Próg zwalniający	4,03

Materiałami do znakowania cienkowarstwowego powinny być farby nakładane warstwą grubości 0,6 mm (mierzone na mokro). Powinny być nimi ciekłe produkty zawierające ciała stałe rozproszone w organicznym rozpuszczalniku lub wodzie, które mogą występować w układach jedno- lub wieloskładnikowych.

## 11. Warunki techniczne umieszczania znaków pionowych

Znaki drogowe pionowe na drodze projektuje się z grupy wielkości – **znaków małych (M)**.

Na lica znaków należy stosować folie odblaskowe **typu 1**.

Słupki do znaków z rury stalowej ocynkowanej o średnicy Ø50mm.

Znaki w przekroju szlaku drogi (z poboczem gruntowym) należy umieszczać tak, aby odległość znaku od krawędzi korony drogi była nie mniejsza niż 0,50m.

Wysokość umieszczania znaków (dolnej krawędzi lub najniżej położonego punktu) wynosi min. 2,00m.

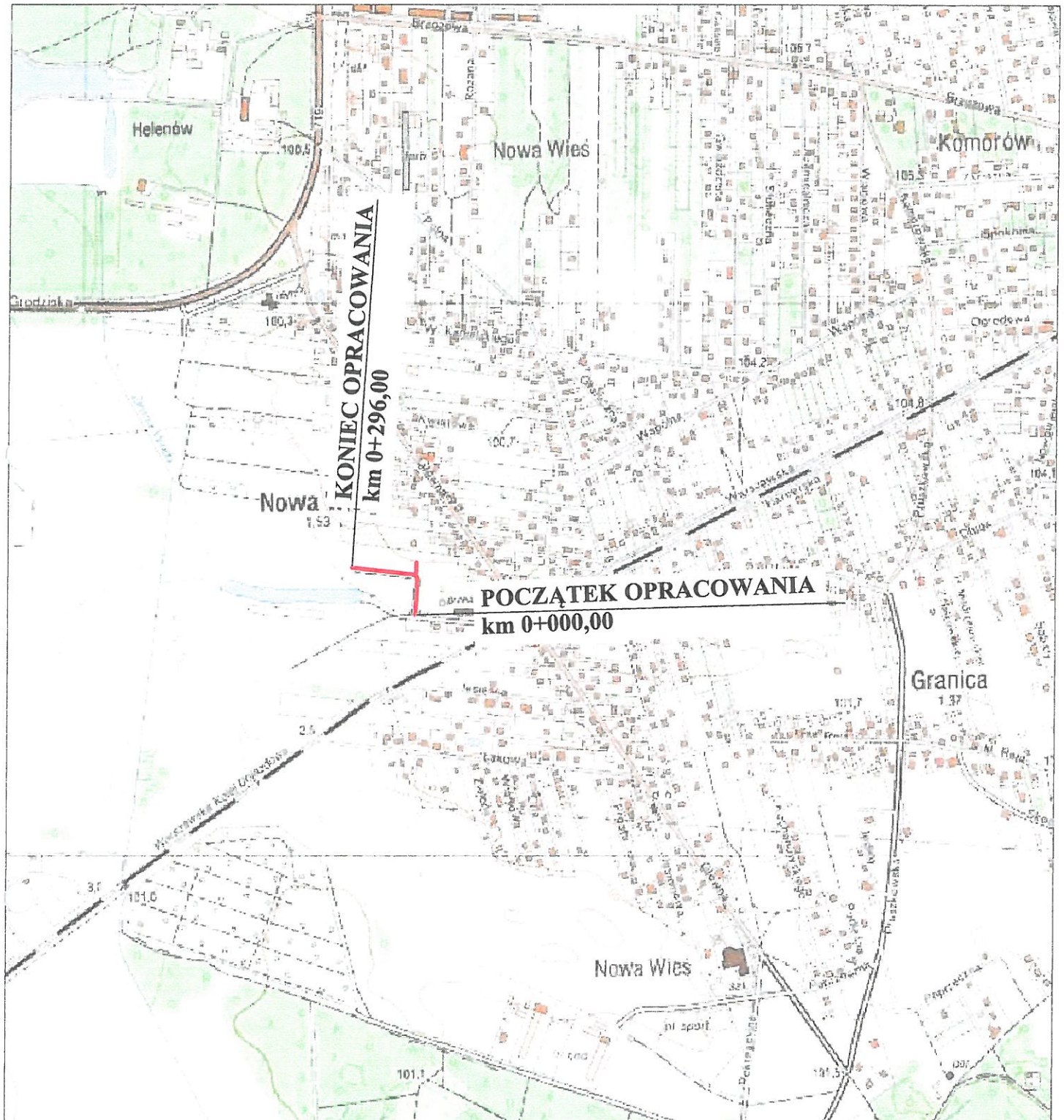
Świdnik, XI 2013 r.

Opracował:

*Michał Nizio*



# Plan orientacyjny 1:10000



JEDNOSTKA PROJEKTUJĄCA: <b>MANEVO</b>		MANEVO Marek Łukowski 21-077 Spiczyn, Ziółków 88	
INWESTOR:		GMINA MICHAŁOWICE Reguły, ul. Aleja Powstańców Warszawy 1, 05-816 Michałowice	
ZADANIE INWESTYCYJNE:		Przebudowa nawierzchni drogi ul. Wandy i ul. Heleny w miejscowości Nowa Wieś	
ADRES INWESTYCJI:		ul. Wandy i ul. Heleny w miejscowości Nowa Wieś	Data: XI.2013
NAZWA RYSUNKU:		Plan orientacyjny	Branża: DROGOWA
			Skala: 1:10000
Projektował:		Nizio	Nr rysunku:
Inż. Jacek Nizio			1