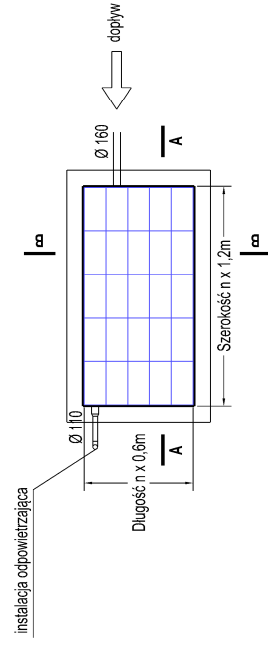
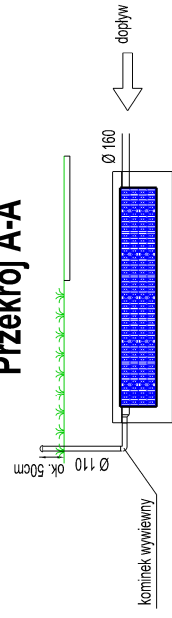


**SCHEMAT ZABUDOWY ZESTAWU SKRZYNEK  
RETENCYJNO-ROZSĄCZAJĄCYCH W  
ZABUDOWIE WIELOWARSTWOWEJ**  
SKALA 1:100

**RZUT**

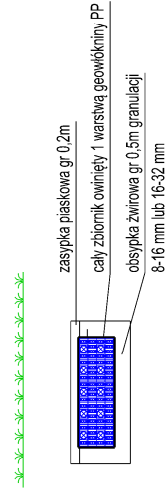


**Przekrój A-A**



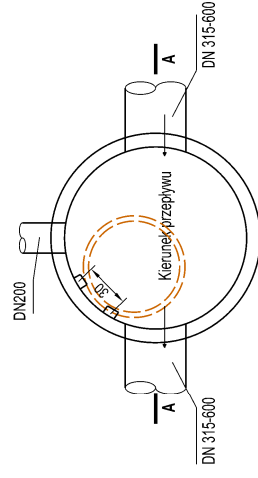
- UWAGI**
- Przeź systemem retencyjno-rozsączającym wymagane jest zastosowanie urządzeń do czyszczenia powierzchni zewnętrznej i wewnętrznej.
  - Liczba modułów w rzędzie wg. obliczeń w projekcie.
  - Popojłowy moduł rozsączający o wymiarach: 1,0 x 0,5 x 0,4m (L x B x H)

**Przekrój B-B**

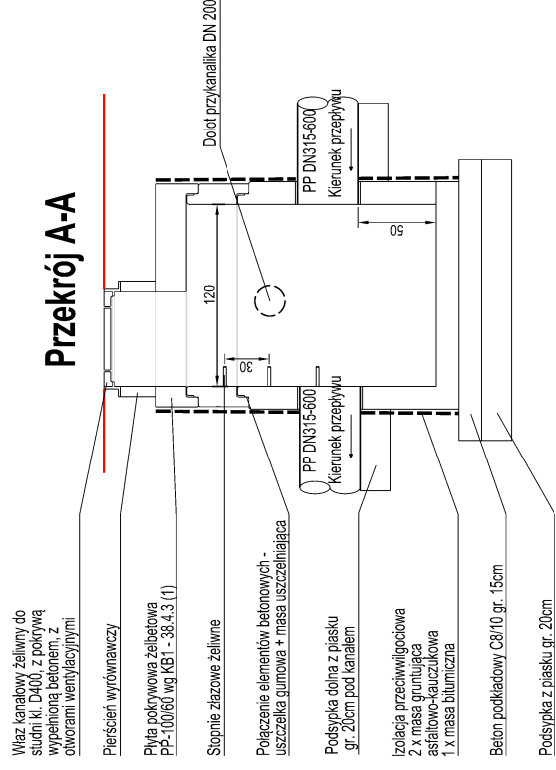


**STUDZIENKA POŁĄCZENIOWA DN 1200  
(z osadnikami)**  
SKALA 1:50

**Widok z góry**

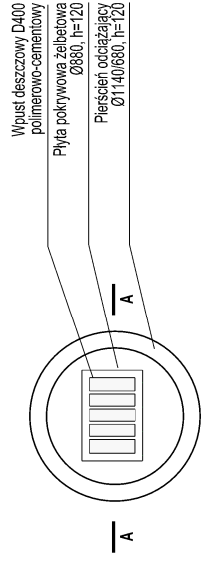


**Przekrój A-A**

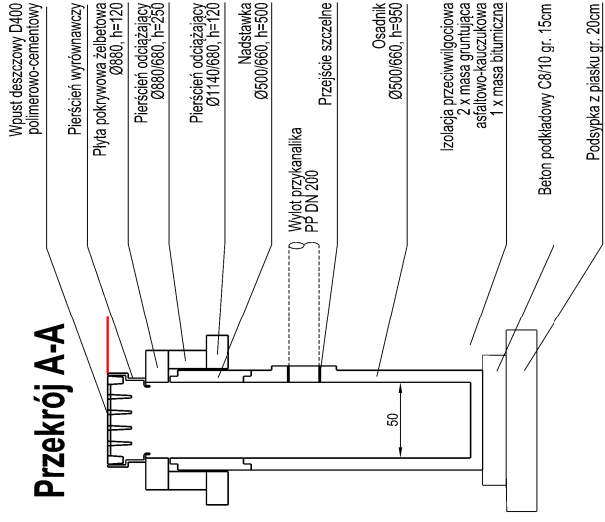


**STUDNIA WPUSTOWA JEZDNIOWA DN 500  
(z osadnikami)**  
SKALA 1:50

**Widok z góry**



**Przekrój A-A**



Nazwa inwestycji:

**PRZEBUDOWA DRÓGI PUBLICZNEJ GMINNEJ ULICY KOLEJOWEJ  
WRAZ Z INFRASTRUKTURĄ TOWARZYSZĄCĄ W MIEJSCOWOŚCI  
KOMORÓW W GMINIE MICHAŁOWICE**

w ramach zadania inwestycyjnego: "Poprawa jakości powietrza na terenie  
ZIT WDF poprzez budowę parkingów "Parkuj i Jedź" w ramach Regionalnego  
Programu Operacyjnego Województwa Mazowieckiego 2014-2020 Budowa  
parkingu w Komorowie przy ul. Kolejowej"

Faza projektu:

**OPERAT WODNOPRAWNY**

Nazwa i adres obiektu budowlanego:

**Droga gminna nr 310232W ul. Kolejowa w Komorowie w Gminie Michałowice**

Inwestor:



**WÓJT GMINY MICHAŁOWICE**  
Reguły, ul. Aleja Powstańców Warszawy 1  
05-816 Michałowice

Biuro projektowe:



**Biuro Projektów Infrastrukturalnych  
Krzysztof Suliga**  
ul. Tęczowa 3/6, 05-270 Marki  
tel. 791 95 65 51, email: biuro@bpi-ks.pl

Opracował: Podpis:

mgr inż. Krzysztof Suliga

Tom: Skala rysunku: Data:

1:100 / 1:50 IV.2021

Tytuł rysunku: Numer rysunku:

**SZCZEGÓŁY KONSTRUKCYJNE SK-01**