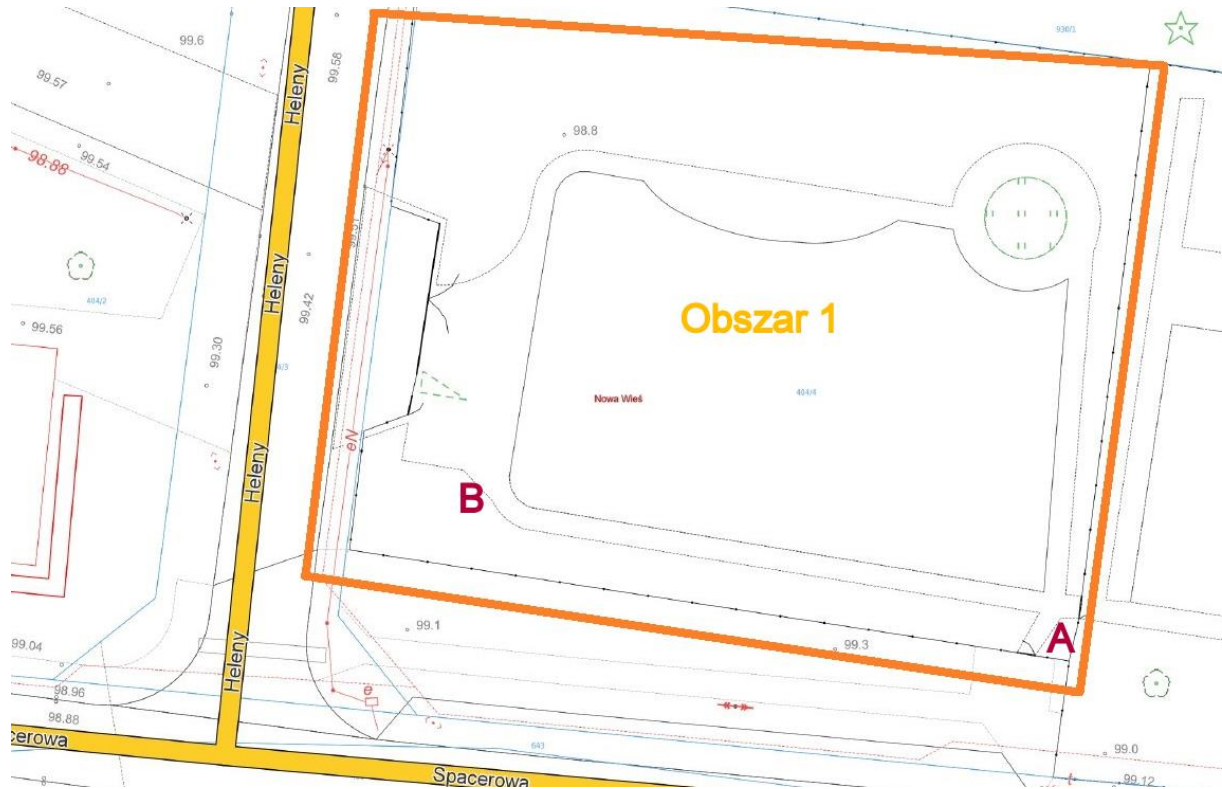


Załącznik nr 2 do PFU - propozycja lokalizacji urządzeń, sugerowane kierunki i pola widzenia dla poszczególnych kamer.

Obszar 1 – wytypowane 2 kamery



Sugerowane kierunki i pola widzenia dla poszczególnych kamer

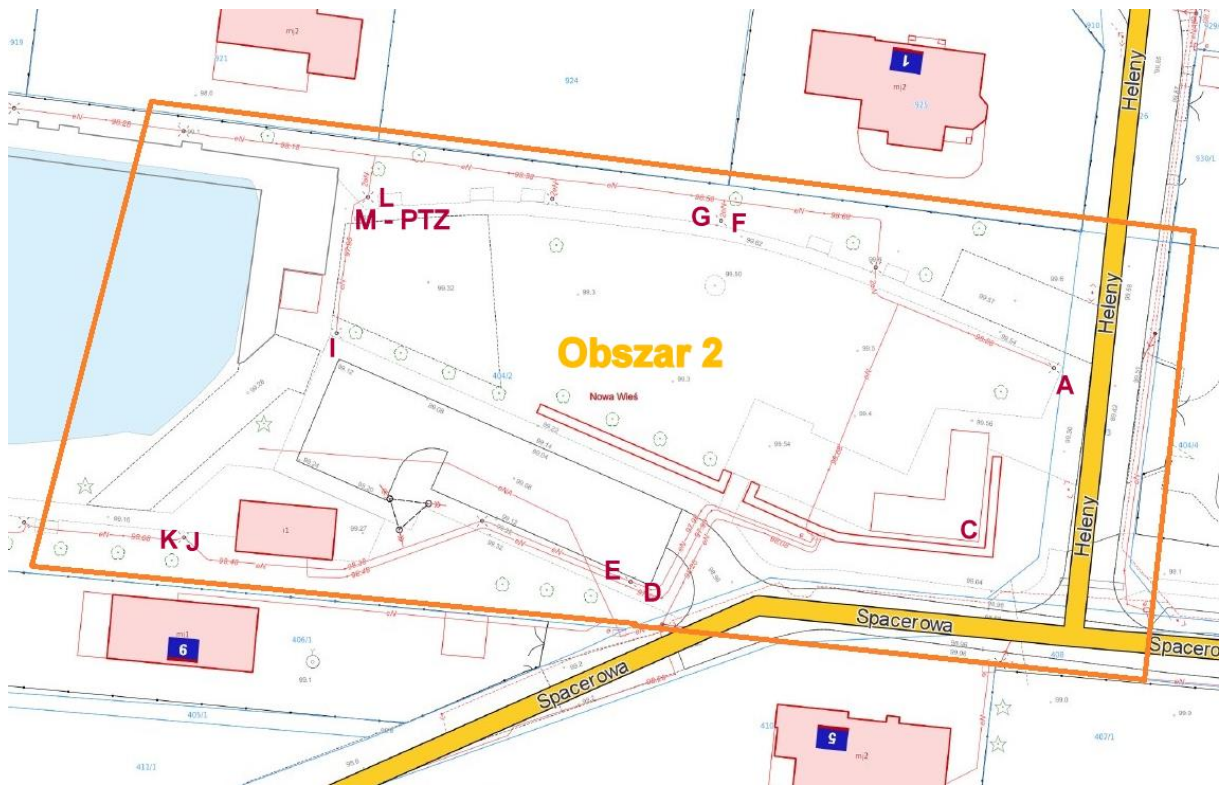
CAM-B



CAM-A



Obszar 2 – wytypowane 11 kamer

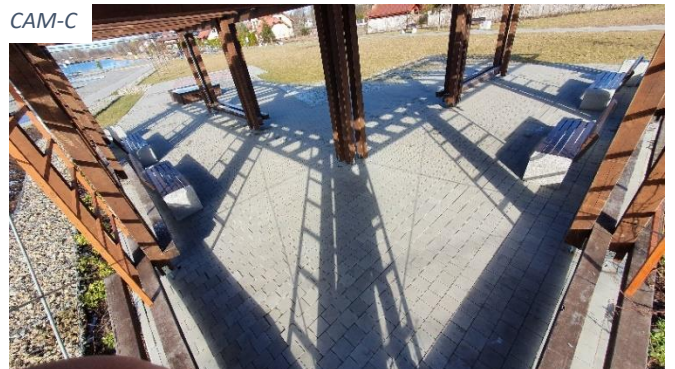


Sugerowane kierunki i pola widzenia dla poszczególnych kamer

CAM-A



CAM-C



CAM-F



CAM-G



CAM-L



CAM-D



CAM-I



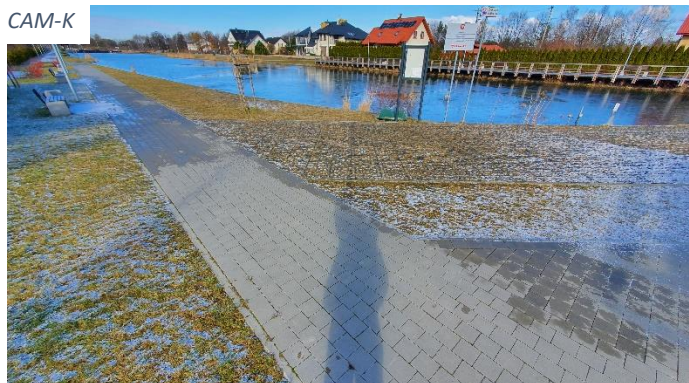
CAM-E



CAM-J

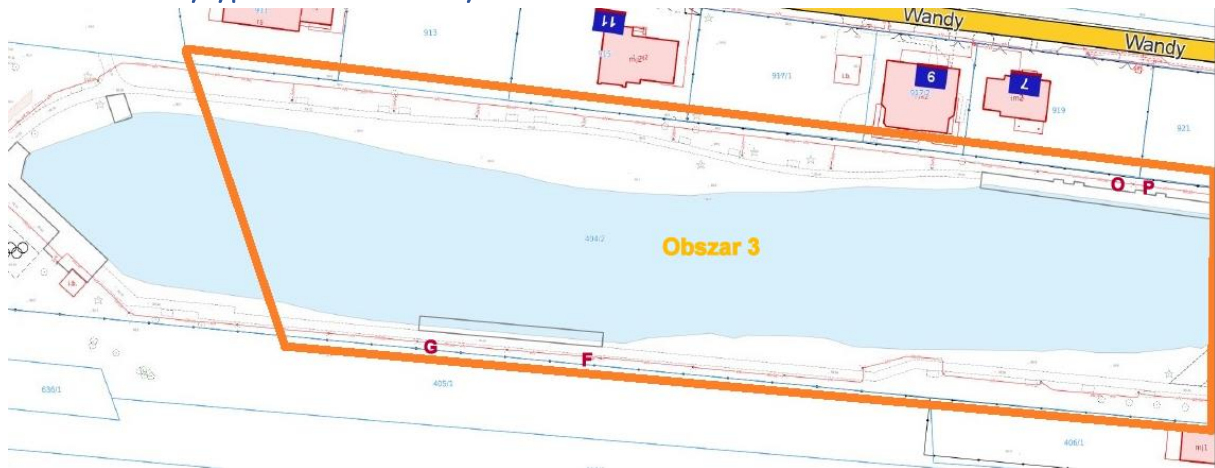


CAM-K



W punkcie (M) wytypowano miejsce dla kamery obrotowej (PTZ) stanowiącej wsparcie dla pozostałych kamer w obszarze obserwacji - kamera obrotowa z przybliżeniem x30

Obszar 3 – wytypowane 4 kamery



Sugerowane kierunki i pola widzenia dla poszczególnych kamer

CAM-F



CAM-G



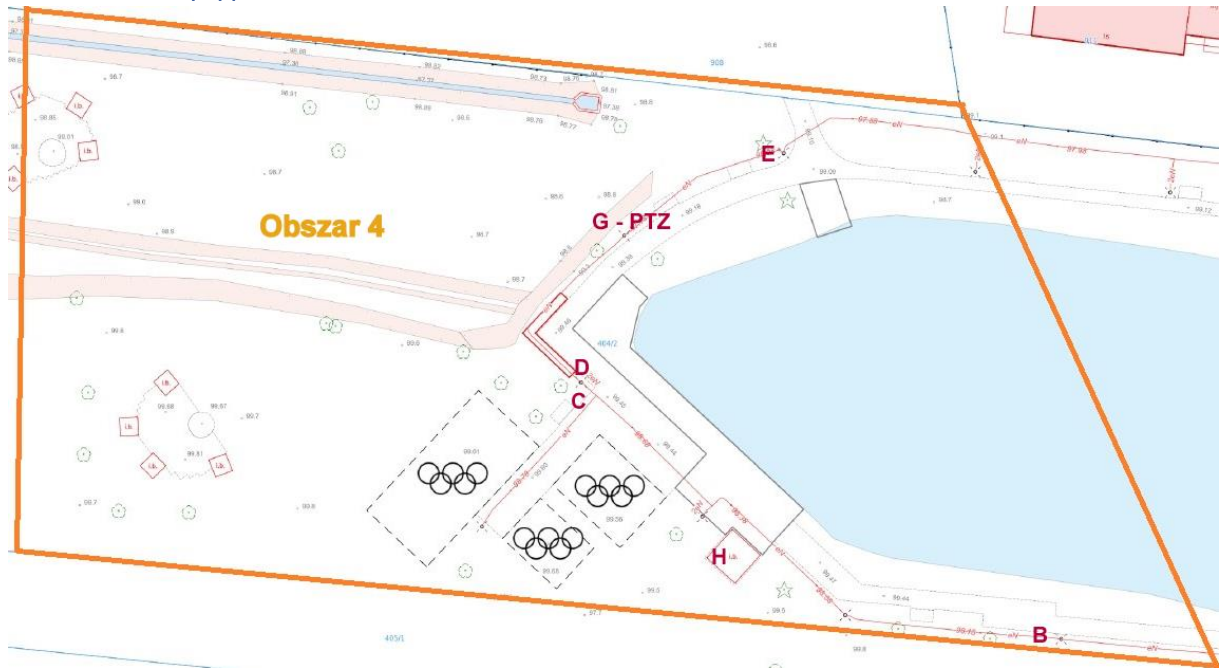
CAM-P



CAM-O



Obszar 4 – wytypowane 6 kamer



Sugerowane kierunki i pola widzenia dla poszczególnych kamer

CAM-B



CAM-E



CAM-C



CAM-D



CAM-H



PTZ-G

W punkcie (G) wytypowano miejsce dla kamery obrotowej (PTZ) stanowiącej wsparcie dla pozostałych kamer w obszarze obserwacji - kamera obrotowa z przybliżeniem x30

Przykłady ujęć z tak zlokalizowanej kamery.

