

Uchwała Nr
Rady Gminy Michałowice

z dnia 2021 r.

w sprawie nadania nazw ulicom położonym na terenie gminy Michałowice

Na podstawie art. 18 ust. 2 pkt 13 ustawy z dnia 8 marca 1990 r. o samorządzie gminnym (Dz. U. z 2020 r. poz. 713 ze zm.) uchwała się, co następuje:

§ 1.

1. Drodze stanowiącej działkę ewid. nr 186/8, położonej w obrębie ewid. Michałowice-Wieś, gmina Michałowice, nadaje się nazwę „**Szafirowa**”. Przebieg ulicy „Szafirowej” określa mapa stanowiąca załącznik nr 1 do niniejszej uchwały.
2. Drodze stanowiącej działkę ewid. nr **777**, położonej w obrębie ewid. Komorów-Wieś, gmina Michałowice, nadaje się nazwę „**Pod Lasem**”. Przebieg ulicy „Pod Lasem” określa mapa stanowiąca załącznik nr 2 do niniejszej uchwały.
3. Drodze stanowiącej działkę ewid. nr **307/1**, położonej w obrębie ewid. Komorów-Wieś, gmina Michałowice, nadaje się nazwę „**Zawilców**”. Przebieg ulicy „Zawilców” określa mapa stanowiąca załącznik nr 2 do niniejszej uchwały.
4. Drodze stanowiącej działkę ewid. nr **625/4**, położonej w obrębie ewid. Reguły, gmina Michałowice, nadaje się nazwę „**Piotrusia Pana**”. Przebieg ulicy „Piotrusia Pana” określa mapa stanowiąca załącznik nr 3 do niniejszej uchwały.
5. Drodze stanowiącej działkę ewid. nr **631/25**, położonej w obrębie ewid. Reguły, gmina Michałowice, nadaje się nazwę „**Królowej Śniegu**”. Przebieg ulicy „Królowej Śniegu” określa mapa stanowiąca załącznik nr 4 do niniejszej uchwały.
6. Drodze stanowiącej działki ewid. nr **423/7**, **430/1** i **631/24**, położonej w obrębie ewid. Reguły, gmina Michałowice, nadaje się nazwę „**Jasia i Małgosi**”. Przebieg ulicy „Jasia i Małgosi” określa mapa stanowiąca załącznik nr 4 do niniejszej uchwały.

§ 2.

Wykonanie uchwały powierza się Wójtowi Gminy Michałowice.

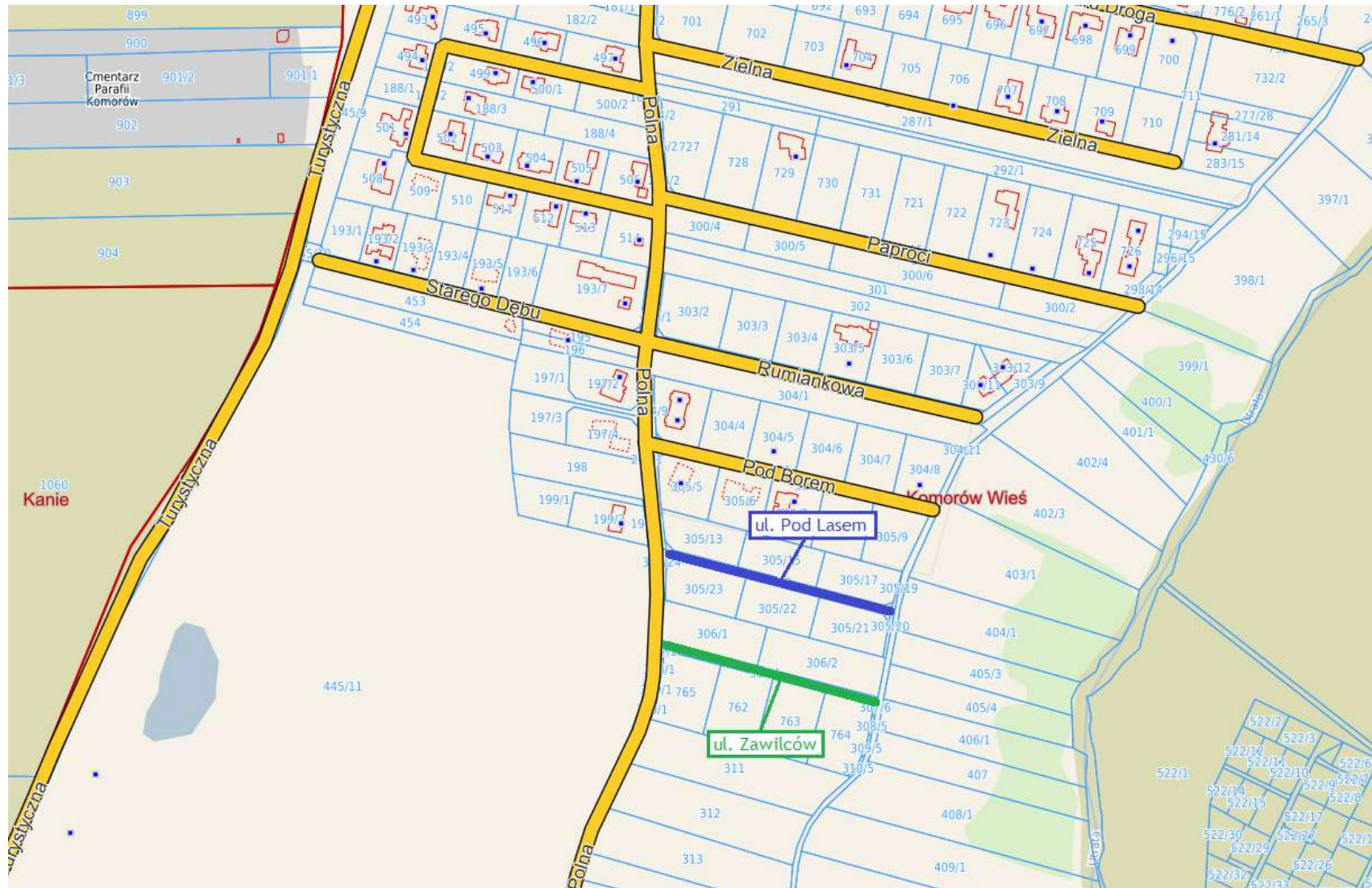
§ 3.

Uchwała wchodzi w życie po upływie 14 dni od dnia ogłoszenia w Dzienniku Urzędowym Województwa Mazowieckiego.

Załącznik Nr 1 do uchwały Nr
Rady Gminy Michałowice
z dnia 2021 r.



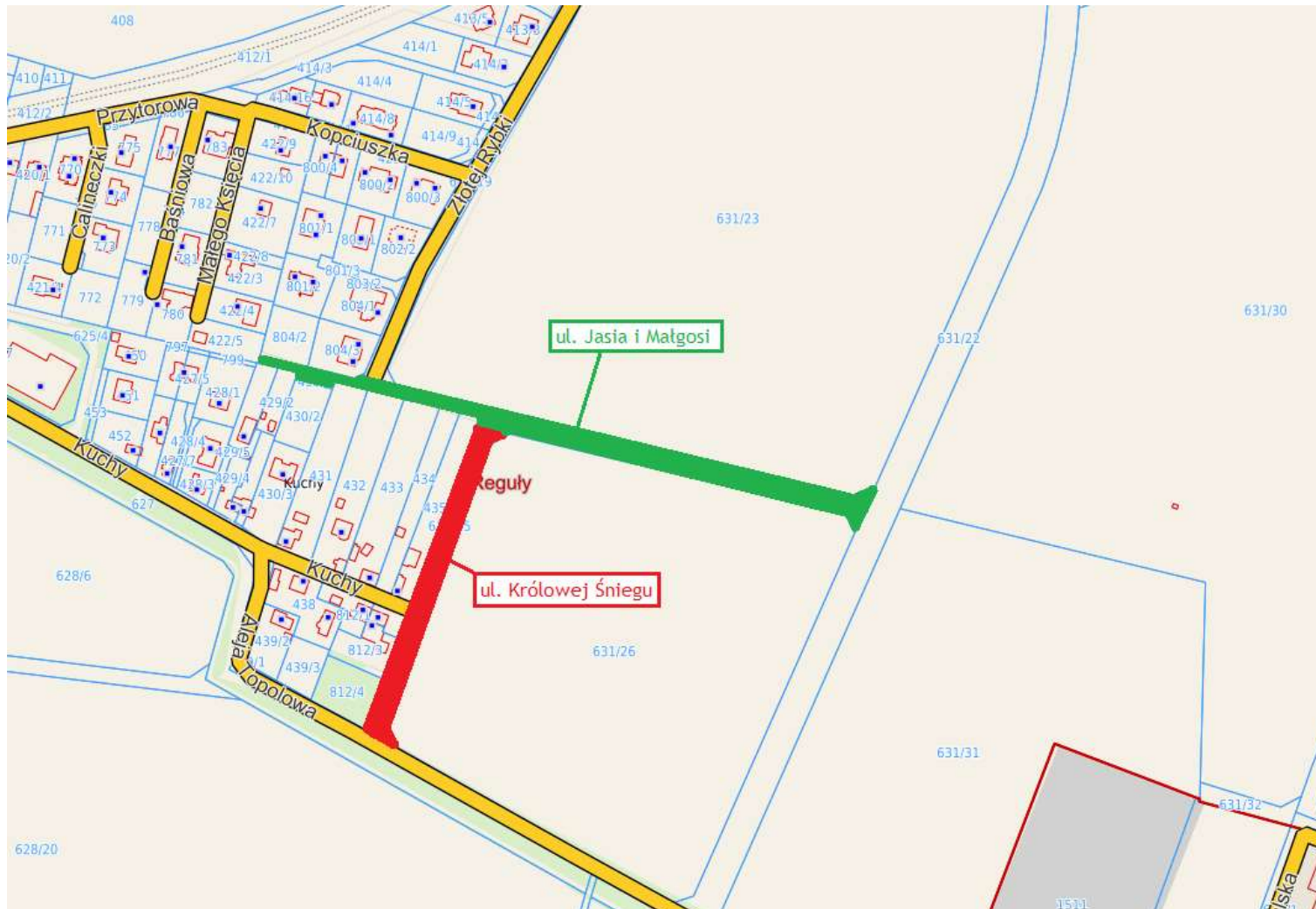
Załącznik Nr 2 do uchwały Nr
Rady Gminy Michałowice
z dnia 2021 r.



Załącznik Nr 3 do uchwały Nr
Rady Gminy Michałowice
z dnia 2021 r.



Załącznik Nr 4 do uchwały Nr
Rady Gminy Michałowice
z dnia 2021 r.



UZASADNIENIE

Działka ewid. nr 186/8, obręb ewid. Michałowice-Wieś

Działka ewid. nr 186/8, położona w obrębie ewid. Michałowice-Wieś, uregulowana w księdze wieczystej KW nr WA1P/00071677/1, jest własnością Gminy Michałowice. Właściciele działki położonej przy tej drodze wystąpili o nadanie nazwy. Zaproponowali nazwę „Szafirowa”, która została zaakceptowana przez sołtysa sołectwa Michałowice.

Działka ewid. nr 777, obręb ewid. Komorów-Wieś

Działka ewid. nr 777, położona w obrębie ewidencyjnym Komorów-Wieś, jest własnością osób prywatnych. Właściciele ww. drogi wystąpili o nadanie nazwy. Zaproponowali nazwę „Pod Lasem”, która została zaakceptowana przez sołtysa sołectwa Komorów.

Działka ewid. nr 307/1, obręb ewid. Komorów-Wieś

Działka ewid. nr 307/1, położona w obrębie ewid. Komorów-Wieś, uregulowana w księdze wieczystej KW nr WA1P/00127825/2, jest własnością Gminy Michałowice. Z uwagi na fakt, że ww. działka jest działką drogową i nie posiada jeszcze nazwy, zaproponowano nazwę „Zawilców”, harmonizującą z nazwami ulic już istniejących. Nazwa ta została zaakceptowana przez sołtysa sołectwa Komorów.

Działka ewid. nr 625/4, obręb ewid. Reguły

Działka ewid. nr 625/4, położona w obrębie ewid. Reguły, uregulowana w księdze wieczystej KW nr WA1P/00041070/7, jest własnością Gminy Michałowice. Właściciele działki położonej przy tej drodze wystąpili o nadanie nazwy. Zaproponowali nazwę „Magiczna”, jednak w drodze późniejszych rozmów została ustalona nazwa "Piotrusia Pana", harmonizująca z innymi "bajkowymi" ulicami w tym rejonie. Nazwa ta została zaakceptowana przez sołtysa sołectwa Reguły.

Działka ewid. nr 631/25, obręb ewid. Reguły

Działka ewid. nr 631/25, położona w obrębie ewid. Reguły, uregulowana w księdze wieczystej KW nr WA1P/00041070/7, jest własnością Gminy Michałowice. Z uwagi na fakt, że ww. działka jest działką drogową i nie posiada jeszcze nazwy, zaproponowano nazwę „Królowej Śniegu”, harmonizującą z nazwami ulic już istniejących. Nazwa ta została zaakceptowana przez sołtysa sołectwa Reguły.

Działki ewid. 423/7, 430/1 i 631/24, obręb ewid. Reguły

Działki ewid. nr 423/7 i 430/1, położone w obrębie ewid. Reguły, uregulowane w księdze wieczystej KW nr WA1P/00058717/7 oraz działka ewid. nr 631/24, położona w obrębie ewid. Reguły, uregulowana w księdze wieczystej KW nr WA1P/00041070/7, są własnością Gminy Michałowice. Z uwagi na fakt, że ww. działki są działkami drogowymi i nie posiadają jeszcze nazwy, zaproponowano nazwę „Jasia i Małgosi”, harmonizującą z nazwami ulic już istniejących. Nazwa ta została zaakceptowana przez sołtysa sołectwa Reguły.

W związku z powyższym wnoszę stosowną uchwałę.