

Uchwała Nr V/54/2019
Rady Gminy Michałowice
z dnia 15 lutego 2019 r.

w sprawie ustanowienia służebności przesyłu na nieruchomościach będących własnością Gminy Michałowice

Na podstawie art. 18 ust. 2 pkt 9 lit. a ustawy z dnia 8 marca 1990 r. o samorządzie gminnym (Dz. U. z 2018 r., poz. 994 ze zm.) w związku z art. 13 ust. 1 ustawy z dnia 21 sierpnia 1997 r. o gospodarce nieruchomościami (Dz. U. z 2018 r., poz. 2204 ze zm.) oraz art. 305¹ Kodeksu cywilnego (Dz. U. z 2018 r., poz. 1025 ze zm.) uchwała się, co następuje:

§ 1

1. Wyraża się zgodę na ustanowienie na czas nieoznaczony służebności przesyłu na rzecz PGE Dystrybucja S.A, polegającej na lokalizacji przyłącza kablowego na części działki ewid. nr **681/7** oraz na części działki ewid. nr **713**, położonych w obrębie ewidencyjnym **Komorów-Wieś**, uregulowanych w KW nr **WA1P/00041191/1**, prowadzonej przez Sąd Rejonowy w Pruszkowie, będącej własnością Gminy Michałowice, zgodnie z przebiegiem wskazanym w załączniku **nr 1** do niniejszej uchwały.
2. Wyraża się zgodę na ustanowienie na czas nieoznaczony służebności przesyłu na rzecz PGE Dystrybucja S.A, polegającej na lokalizacji przyłącza kablowego na części działki ewid. nr **249/7**, położonej w obrębie ewidencyjnym **Komorów-Wieś**, uregulowanej w KW nr **WA1P/00067254/9**, prowadzonej przez Sąd Rejonowy w Pruszkowie, będącej własnością Gminy Michałowice, zgodnie z przebiegiem wskazanym w załączniku **nr 1** do niniejszej uchwały.
3. Wyraża się zgodę na ustanowienie na czas nieoznaczony służebności przesyłu na rzecz PGE Dystrybucja S.A, polegającej na lokalizacji przyłącza kablowego na części działki ewid. nr **543/3**, położonej w obrębie ewidencyjnym **Nowa Wieś**, uregulowanej w KW nr **WA1P/00040230/0**, prowadzonej przez Sąd Rejonowy w Pruszkowie, będącej własnością Gminy Michałowice, zgodnie z przebiegiem wskazanym w załączniku **nr 2** do niniejszej uchwały.
4. Wyraża się zgodę na ustanowienie na czas nieoznaczony służebności przesyłu na rzecz PGE Dystrybucja S.A, polegającej na lokalizacji przyłącza kablowego na części działki ewid. nr **701/2**, położonej w obrębie ewidencyjnym **Granica**, uregulowanej w KW nr **WA1P/00076947/0**, prowadzonej przez Sąd Rejonowy w Pruszkowie, będącej własnością Gminy Michałowice, zgodnie z przebiegiem wskazanym w załączniku **nr 3** do niniejszej uchwały.
5. Wyraża się zgodę na ustanowienie na czas nieoznaczony służebności przesyłu na rzecz PGE Dystrybucja S.A, polegającej na lokalizacji przyłącza kablowego na części działki ewid. nr **37/1**, położonej w obrębie ewidencyjnym **Michałowice-Wieś**, uregulowanej w KW nr **WA1P/00027337/3**, prowadzonej przez Sąd Rejonowy w Pruszkowie, będącej własnością Gminy Michałowice, zgodnie z przebiegiem wskazanym w załączniku **nr 4** do niniejszej uchwały.
6. Wyraża się zgodę na ustanowienie na czas nieoznaczony służebności przesyłu na rzecz PGE Dystrybucja S.A, na części działki ewid. nr **166/16**, położonej w obrębie ewidencyjnym **Sokolów**, uregulowanej w KW nr **WA1P/00043491/8**, prowadzonej przez Sąd Rejonowy w Pruszkowie, będącej własnością Gminy Michałowice, polegającej na lokalizacji przyłącza kablowego zgodnie z przebiegiem wskazanym w załączniku **nr 5** do niniejszej uchwały oraz

przyłącza kablowego zgodnie z przebiegiem wskazanym w załączniku **nr 6** do niniejszej uchwały.

7. Wyraża się zgodę na ustanowienie na czas nieoznaczony służebności przesyłu na rzecz PGE Dystrybucja S.A, polegającej na lokalizacji przyłącza kablowego na części działki ewid. nr **90/3**, położonej w obrębie ewidencyjnym **Komorów-Wieś**, uregulowanej w KW nr **WA1P/00041191/1**, prowadzonej przez Sąd Rejonowy w Pruszkowie, będącej własnością Gminy Michałowice, zgodnie z przebiegiem wskazanym w załączniku **nr 7** do niniejszej uchwały.
8. Wyraża się zgodę na ustanowienie na czas nieoznaczony służebności przesyłu na rzecz PGE Dystrybucja S.A, na części działki ewid. nr **638/15** oraz na części działki ewid. nr **676/8**, położonych w obrębie ewidencyjnym **Granica**, uregulowanych w KW nr **WA1P/00041184/9**, prowadzonej przez Sąd Rejonowy w Pruszkowie, będącej własnością Gminy Michałowice, polegającej na lokalizacji przyłącza kablowego zgodnie z przebiegiem wskazanym w załączniku **nr 8** do niniejszej uchwały oraz przyłącza kablowego zgodnie z przebiegiem wskazanym w załączniku **nr 9** do niniejszej uchwały.
9. Wyraża się zgodę na ustanowienie na czas nieoznaczony służebności przesyłu na rzecz PGE Dystrybucja S.A, na części działki ewid. nr **638/15** oraz na części działki ewid. nr **675/2**, położonych w obrębie ewidencyjnym **Granica**, uregulowanych w KW nr **WA1P/00041184/9**, prowadzonej przez Sąd Rejonowy w Pruszkowie, będącej własnością Gminy Michałowice, polegającej na lokalizacji przyłącza kablowego zgodnie z przebiegiem wskazanym w załączniku **nr 10** do niniejszej uchwały

§ 2

Wykonanie uchwały powierza się Wójtowi Gminy Michałowice.

§ 3

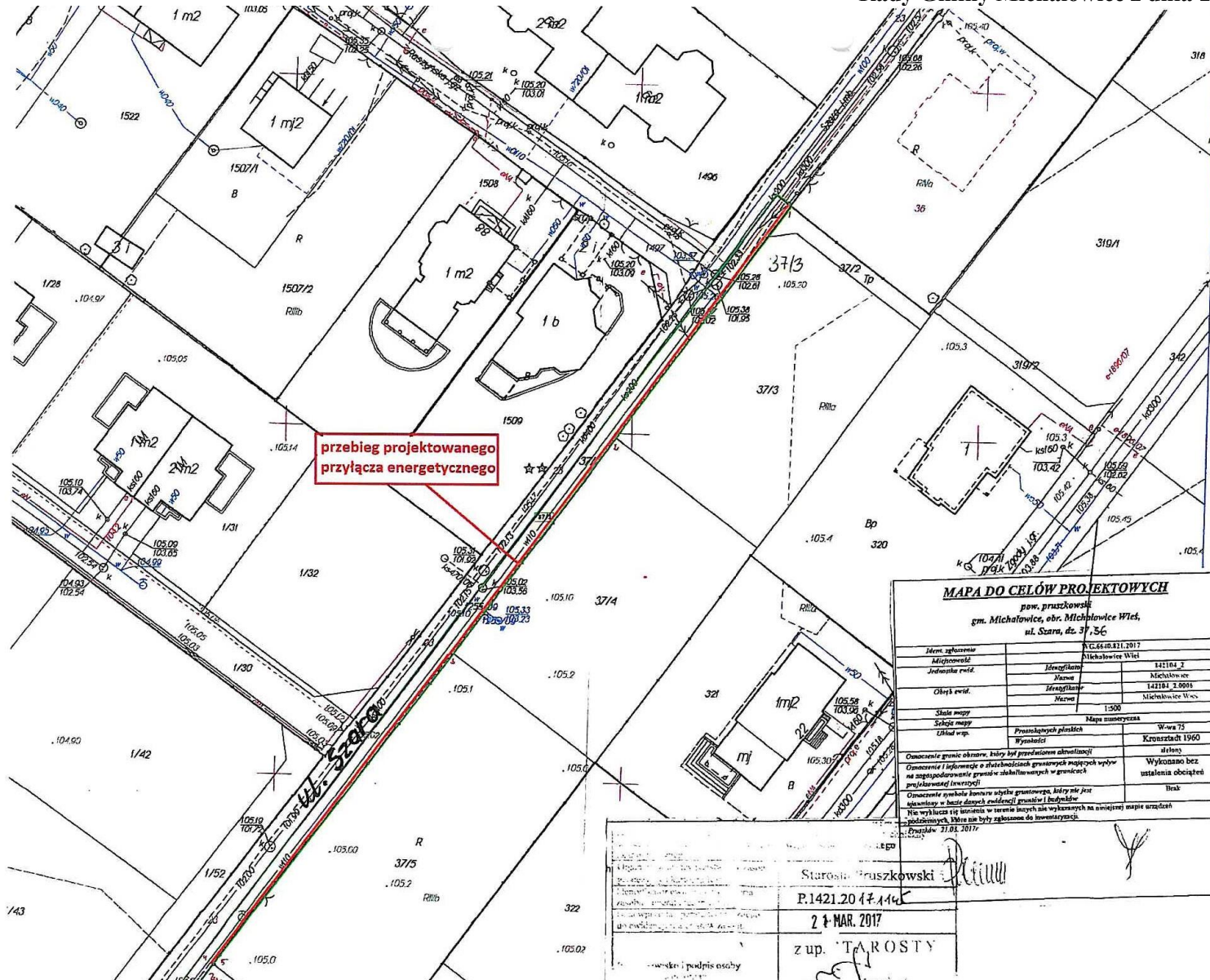
Uchwała wchodzi w życie z dniem podjęcia.

Załącznik nr 2 do uchwały nr V/54/2019
Rady Gminy Michałowice z dnia 15 lutego 2019 r.



Nowa Wieś, gm. Michałowice

Załącznik nr 4 do uchwały nr V/54/2019
Rady Gminy Michałowice z dnia 15 lutego 2019 r.

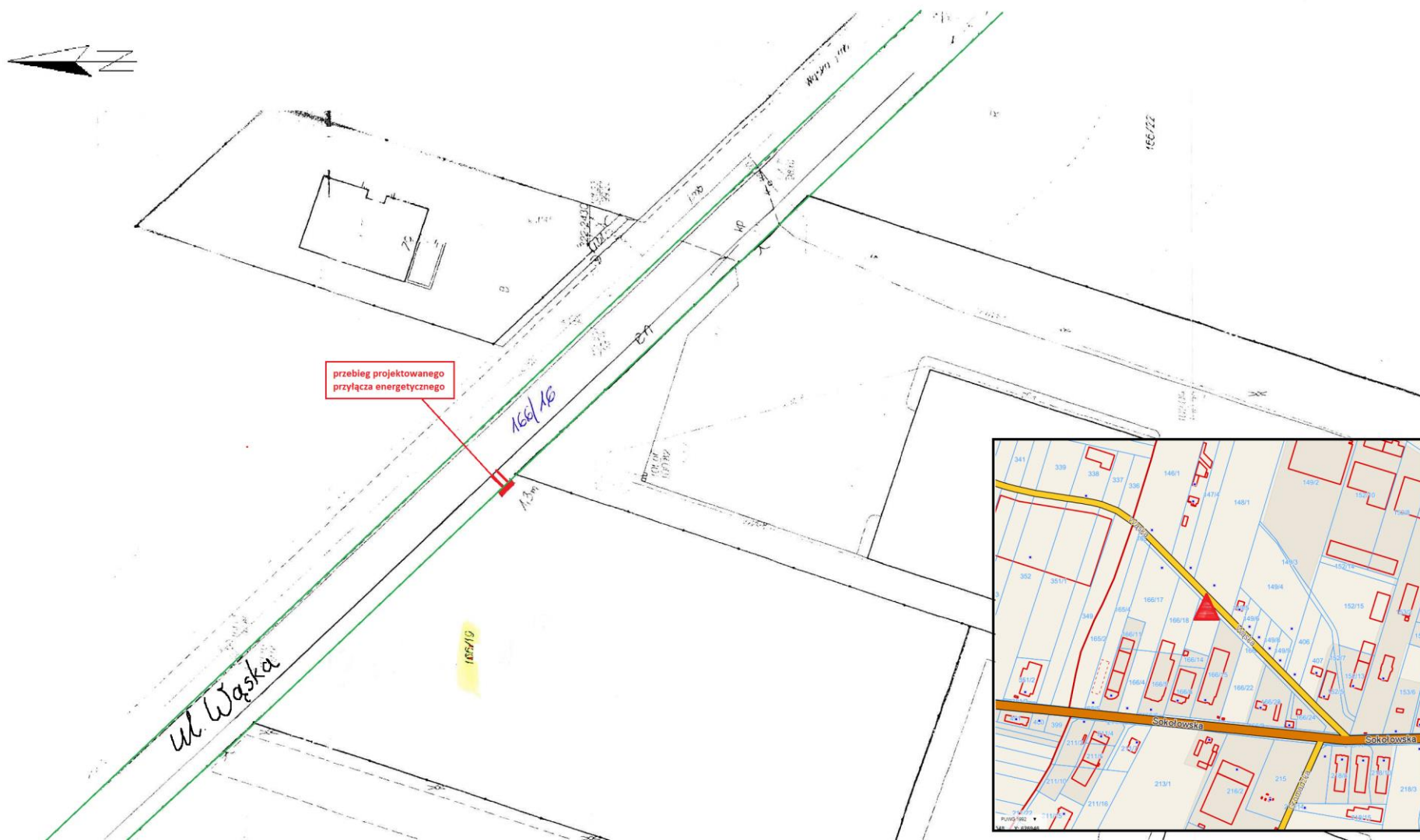


przebieg projektowanego
przyłącza energetycznego

MAPA DO CELÓW PROJEKTOWYCH
pow. pruszkowski
gm. Michałowice, obr. Michałowice Włch,
ul. Stara, dz. 37/56

Idem. zgłoszenia	K.C.64.05.011.2017
Miejscowość	Michałowice Włch
Jednostka ewid.	142104_2
Nazwa	Michałowice
Obchód ewid.	142104_20008
Nazwa	Michałowice Włch
Skala mapy	Mapa numerowana
Sekcja mapy	Wzrost 75
Układ współ.	Pruszkowski planówski
	Wysokości
	Kronstadt 1960
Opiszenie granic obszar. historyj lub przedłożenie aktualności	aktualny
Opiszenie i informacje o zmianach granic mających wpływ na zagospodarowanie gruntów w składowanych w granicach	Wykonano bez ustalenia obciążen
Opiszenie symbolu i numeru symbolu granic, który nie jest uwzględniony w bazie danych ewidencji gruntów i budynków	Brak
Wskazanie się granic w terenie historyjnie wyznaczonych na niniejszej mapie urzędz. podlegających, które nie były zgłoszone do inwentaryzacji.	
Działka 37/56, 37/57, 37/58, 37/59, 37/60, 37/61, 37/62, 37/63, 37/64, 37/65, 37/66, 37/67, 37/68, 37/69, 37/70, 37/71, 37/72, 37/73, 37/74, 37/75, 37/76, 37/77, 37/78, 37/79, 37/80, 37/81, 37/82, 37/83, 37/84, 37/85, 37/86, 37/87, 37/88, 37/89, 37/90, 37/91, 37/92, 37/93, 37/94, 37/95, 37/96, 37/97, 37/98, 37/99, 37/100, 37/101, 37/102, 37/103, 37/104, 37/105, 37/106, 37/107, 37/108, 37/109, 37/110, 37/111, 37/112, 37/113, 37/114, 37/115, 37/116, 37/117, 37/118, 37/119, 37/120, 37/121, 37/122, 37/123, 37/124, 37/125, 37/126, 37/127, 37/128, 37/129, 37/130, 37/131, 37/132, 37/133, 37/134, 37/135, 37/136, 37/137, 37/138, 37/139, 37/140, 37/141, 37/142, 37/143, 37/144, 37/145, 37/146, 37/147, 37/148, 37/149, 37/150, 37/151, 37/152, 37/153, 37/154, 37/155, 37/156, 37/157, 37/158, 37/159, 37/160, 37/161, 37/162, 37/163, 37/164, 37/165, 37/166, 37/167, 37/168, 37/169, 37/170, 37/171, 37/172, 37/173, 37/174, 37/175, 37/176, 37/177, 37/178, 37/179, 37/180, 37/181, 37/182, 37/183, 37/184, 37/185, 37/186, 37/187, 37/188, 37/189, 37/190, 37/191, 37/192, 37/193, 37/194, 37/195, 37/196, 37/197, 37/198, 37/199, 37/200, 37/201, 37/202, 37/203, 37/204, 37/205, 37/206, 37/207, 37/208, 37/209, 37/210, 37/211, 37/212, 37/213, 37/214, 37/215, 37/216, 37/217, 37/218, 37/219, 37/220, 37/221, 37/222, 37/223, 37/224, 37/225, 37/226, 37/227, 37/228, 37/229, 37/230, 37/231, 37/232, 37/233, 37/234, 37/235, 37/236, 37/237, 37/238, 37/239, 37/240, 37/241, 37/242, 37/243, 37/244, 37/245, 37/246, 37/247, 37/248, 37/249, 37/250, 37/251, 37/252, 37/253, 37/254, 37/255, 37/256, 37/257, 37/258, 37/259, 37/260, 37/261, 37/262, 37/263, 37/264, 37/265, 37/266, 37/267, 37/268, 37/269, 37/270, 37/271, 37/272, 37/273, 37/274, 37/275, 37/276, 37/277, 37/278, 37/279, 37/280, 37/281, 37/282, 37/283, 37/284, 37/285, 37/286, 37/287, 37/288, 37/289, 37/290, 37/291, 37/292, 37/293, 37/294, 37/295, 37/296, 37/297, 37/298, 37/299, 37/300, 37/301, 37/302, 37/303, 37/304, 37/305, 37/306, 37/307, 37/308, 37/309, 37/310, 37/311, 37/312, 37/313, 37/314, 37/315, 37/316, 37/317, 37/318, 37/319, 37/320, 37/321, 37/322, 37/323, 37/324, 37/325, 37/326, 37/327, 37/328, 37/329, 37/330, 37/331, 37/332, 37/333, 37/334, 37/335, 37/336, 37/337, 37/338, 37/339, 37/340, 37/341, 37/342, 37/343, 37/344, 37/345, 37/346, 37/347, 37/348, 37/349, 37/350, 37/351, 37/352, 37/353, 37/354, 37/355, 37/356, 37/357, 37/358, 37/359, 37/360, 37/361, 37/362, 37/363, 37/364, 37/365, 37/366, 37/367, 37/368, 37/369, 37/370, 37/371, 37/372, 37/373, 37/374, 37/375, 37/376, 37/377, 37/378, 37/379, 37/380, 37/381, 37/382, 37/383, 37/384, 37/385, 37/386, 37/387, 37/388, 37/389, 37/390, 37/391, 37/392, 37/393, 37/394, 37/395, 37/396, 37/397, 37/398, 37/399, 37/400, 37/401, 37/402, 37/403, 37/404, 37/405, 37/406, 37/407, 37/408, 37/409, 37/410, 37/411, 37/412, 37/413, 37/414, 37/415, 37/416, 37/417, 37/418, 37/419, 37/420, 37/421, 37/422, 37/423, 37/424, 37/425, 37/426, 37/427, 37/428, 37/429, 37/430, 37/431, 37/432, 37/433, 37/434, 37/435, 37/436, 37/437, 37/438, 37/439, 37/440, 37/441, 37/442, 37/443, 37/444, 37/445, 37/446, 37/447, 37/448, 37/449, 37/450, 37/451, 37/452, 37/453, 37/454, 37/455, 37/456, 37/457, 37/458, 37/459, 37/460, 37/461, 37/462, 37/463, 37/464, 37/465, 37/466, 37/467, 37/468, 37/469, 37/470, 37/471, 37/472, 37/473, 37/474, 37/475, 37/476, 37/477, 37/478, 37/479, 37/480, 37/481, 37/482, 37/483, 37/484, 37/485, 37/486, 37/487, 37/488, 37/489, 37/490, 37/491, 37/492, 37/493, 37/494, 37/495, 37/496, 37/497, 37/498, 37/499, 37/500, 37/501, 37/502, 37/503, 37/504, 37/505, 37/506, 37/507, 37/508, 37/509, 37/510, 37/511, 37/512, 37/513, 37/514, 37/515, 37/516, 37/517, 37/518, 37/519, 37/520, 37/521, 37/522, 37/523, 37/524, 37/525, 37/526, 37/527, 37/528, 37/529, 37/530, 37/531, 37/532, 37/533, 37/534, 37/535, 37/536, 37/537, 37/538, 37/539, 37/540, 37/541, 37/542, 37/543, 37/544, 37/545, 37/546, 37/547, 37/548, 37/549, 37/550, 37/551, 37/552, 37/553, 37/554, 37/555, 37/556, 37/557, 37/558, 37/559, 37/560, 37/561, 37/562, 37/563, 37/564, 37/565, 37/566, 37/567, 37/568, 37/569, 37/570, 37/571, 37/572, 37/573, 37/574, 37/575, 37/576, 37/577, 37/578, 37/579, 37/580, 37/581, 37/582, 37/583, 37/584, 37/585, 37/586, 37/587, 37/588, 37/589, 37/590, 37/591, 37/592, 37/593, 37/594, 37/595, 37/596, 37/597, 37/598, 37/599, 37/600, 37/601, 37/602, 37/603, 37/604, 37/605, 37/606, 37/607, 37/608, 37/609, 37/610, 37/611, 37/612, 37/613, 37/614, 37/615, 37/616, 37/617, 37/618, 37/619, 37/620, 37/621, 37/622, 37/623, 37/624, 37/625, 37/626, 37/627, 37/628, 37/629, 37/630, 37/631, 37/632, 37/633, 37/634, 37/635, 37/636, 37/637, 37/638, 37/639, 37/640, 37/641, 37/642, 37/643, 37/644, 37/645, 37/646, 37/647, 37/648, 37/649, 37/650, 37/651, 37/652, 37/653, 37/654, 37/655, 37/656, 37/657, 37/658, 37/659, 37/660, 37/661, 37/662, 37/663, 37/664, 37/665, 37/666, 37/667, 37/668, 37/669, 37/670, 37/671, 37/672, 37/673, 37/674, 37/675, 37/676, 37/677, 37/678, 37/679, 37/680, 37/681, 37/682, 37/683, 37/684, 37/685, 37/686, 37/687, 37/688, 37/689, 37/690, 37/691, 37/692, 37/693, 37/694, 37/695, 37/696, 37/697, 37/698, 37/699, 37/700, 37/701, 37/702, 37/703, 37/704, 37/705, 37/706, 37/707, 37/708, 37/709, 37/710, 37/711, 37/712, 37/713, 37/714, 37/715, 37/716, 37/717, 37/718, 37/719, 37/720, 37/721, 37/722, 37/723, 37/724, 37/725, 37/726, 37/727, 37/728, 37/729, 37/730, 37/731, 37/732, 37/733, 37/734, 37/735, 37/736, 37/737, 37/738, 37/739, 37/740, 37/741, 37/742, 37/743, 37/744, 37/745, 37/746, 37/747, 37/748, 37/749, 37/750, 37/751, 37/752, 37/753, 37/754, 37/755, 37/756, 37/757, 37/758, 37/759, 37/760, 37/761, 37/762, 37/763, 37/764, 37/765, 37/766, 37/767, 37/768, 37/769, 37/770, 37/771, 37/772, 37/773, 37/774, 37/775, 37/776, 37/777, 37/778, 37/779, 37/780, 37/781, 37/782, 37/783, 37/784, 37/785, 37/786, 37/787, 37/788, 37/789, 37/790, 37/791, 37/792, 37/793, 37/794, 37/795, 37/796, 37/797, 37/798, 37/799, 37/800, 37/801, 37/802, 37/803, 37/804, 37/805, 37/806, 37/807, 37/808, 37/809, 37/810, 37/811, 37/812, 37/813, 37/814, 37/815, 37/816, 37/817, 37/818, 37/819, 37/820, 37/821, 37/822, 37/823, 37/824, 37/825, 37/826, 37/827, 37/828, 37/829, 37/830, 37/831, 37/832, 37/833, 37/834, 37/835, 37/836, 37/837, 37/838, 37/839, 37/840, 37/841, 37/842, 37/843, 37/844, 37/845, 37/846, 37/847, 37/848, 37/849, 37/850, 37/851, 37/852, 37/853, 37/854, 37/855, 37/856, 37/857, 37/858, 37/859, 37/860, 37/861, 37/862, 37/863, 37/864, 37/865, 37/866, 37/867, 37/868, 37/869, 37/870, 37/871, 37/872, 37/873, 37/874, 37/875, 37/876, 37/877, 37/878, 37/879, 37/880, 37/881, 37/882, 37/883, 37/884, 37/885, 37/886, 37/887, 37/888, 37/889, 37/890, 37/891, 37/892, 37/893, 37/894, 37/895, 37/896, 37/897, 37/898, 37/899, 37/900, 37/901, 37/902, 37/903, 37/904, 37/905, 37/906, 37/907, 37/908, 37/909, 37/910, 37/911, 37/912, 37/913, 37/914, 37/915, 37/916, 37/917, 37/918, 37/919, 37/920, 37/921, 37/922, 37/923, 37/924, 37/925, 37/926, 37/927, 37/928, 37/929, 37/930, 37/931, 37/932, 37/933, 37/934, 37/935, 37/936, 37/937, 37/938, 37/939, 37/940, 37/941, 37/942, 37/943, 37/944, 37/945, 37/946, 37/947, 37/948, 37/949, 37/950, 37/951, 37/952, 37/953, 37/954, 37/955, 37/956, 37/957, 37/958, 37/959, 37/960, 37/961, 37/962, 37/963, 37/964, 37/965, 37/966, 37/967, 37/968, 37/969, 37/970, 37/971, 37/972, 37/973, 37/974, 37/975, 37/976, 37/977, 37/978, 37/979, 37/980, 37/981, 37/982, 37/983, 37/984, 37/985, 37/986, 37/987, 37/988, 37/989, 37/990, 37/991, 37/992, 37/993, 37/994, 37/995, 37/996, 37/997, 37/998, 37/999, 37/1000, 37/1001, 37/1002, 37/1003, 37/1004, 37/1005, 37/1006, 37/1007, 37/1008, 37/1009, 37/1010, 37/1011, 37/1012, 37/1013, 37/1014, 37/1015, 37/1016, 37/1017, 37/1018, 37/1019, 37/1020, 37/1021, 37/1022, 37/1023, 37/1024, 37/1025, 37/1026, 37/1027, 37/1028, 37/1029, 37/1030, 37/1031, 37/1032, 37/1033, 37/1034, 37/1035, 37/1036, 37/1037, 37/1038, 37/1039, 37/1040, 37/1041, 37/1042, 37/1043, 37/1044, 37/1045, 37/1046, 37/1047, 37/1048, 37/1049, 37/1050, 37/1051, 37/1052, 37/1053, 37/1054, 37/1055, 37/1056, 37/1057, 37/1058, 37/1059, 37/1060, 37/1061, 37/1062, 37/1063, 37/1064, 37/1065, 37/1066, 37/1067, 37/1068, 37/1069, 37/1070, 37/1071, 37/1072, 37/1073, 37/1074, 37/1075, 37/1076, 37/1077, 37/1078, 37/1079, 37/1080, 37/1081, 37/1082, 37/1083, 37/1084, 37/1085, 37/1086, 37/1087, 37/1088, 37/1089, 37/1090, 37/1091, 37/1092, 37/1093, 37/1094, 37/1095, 37/1096, 37/1097, 37/1098, 37/1099, 37/1100, 37/1101, 37/1102, 37/1103, 37/1104, 37/1105, 37/1106, 37/1107, 37/1108, 37/1109, 37/1110, 37/1111, 37/1112, 37/1113, 37/1114, 37/1115, 37/1116, 37/1117, 37/1118, 37/1119, 37/1120, 37/1121, 37/1122, 37/1123, 37/1124, 37/1125, 37/1126, 37/1127, 37/1128, 37/1129, 37/1130, 37/1131, 37/1132, 37/1133, 37/1134, 37/1135, 37/1136, 37/1137, 37/1138, 37/1139, 37/1140, 37/1141, 37/1142, 37/1143, 37/1144, 37/1145, 37/1146, 37/1147, 37/1148, 37/1149, 37/1150, 37/1151, 37/1152, 37/1153, 37/1154, 37/1155, 37/1156, 37/1157, 37/1158, 37/1159, 37/1160, 37/1161, 37/1162, 37/1163, 37/1164, 37/1165, 37/1166, 37/1167, 37/1168, 37/1169, 37/1170, 37/1171, 37/1172, 37/1173, 37/1174, 37/1175, 37/1176, 37/1177, 37/1178, 37/1179, 37/1180, 37/1181, 37/1182, 37/1183, 37/1184, 37/1185, 37/1186, 37/1187, 37/1188, 37/1189, 37/1190, 37/1191, 37/1192, 37/1193, 37/1194, 37/1195, 37/1196, 37/1197, 37/1198, 37/1199, 37/1200, 37/1201, 37/1202, 37/1203, 37/1204, 37/1205, 37/1206, 37/1207, 37/1208, 37/1209, 37/1210, 37/1211, 37/1212, 37/1213, 37/1214, 37/1215, 37/1216, 37/1217, 37/1218, 37/1219, 37/1220, 37/1221, 37/1222, 37/1223, 37/1224, 37/1225, 37/1226, 37/1227, 37/1228, 37/1229, 37/1230, 37/1231, 37/1232, 37/1233, 37/1234, 37/1235, 37/1236, 37/1237, 37/1238, 37/1239, 37/1240, 37/1241, 37/1242, 37/1243, 37/1244, 37/1245, 37/1246, 37/1247, 37/1248, 37/1249, 37/1250, 37/1251, 37/1252, 37/1253, 37/1254, 37/1255, 37/1256, 37/1257, 37/1258, 37/1259, 37/1260, 37/1261, 37/1262, 37/1263, 37/1264, 37/1265, 37/1266, 37/1267, 37/1268, 37/1269, 37/1270, 37/1271, 37/1272, 37/1273, 37/1274, 37/1275, 37/1276, 37/1277, 37/1278, 37/1279, 37/1280, 37/1281, 37/1282, 37/1283, 37/1284, 37/1285, 37/1286, 37/1287, 37/1288, 37/1289, 37/1290, 37/1291, 37/1292, 37/1293, 37/1294, 37/1295, 37/1296, 37/1297, 37/1298, 37/1299, 37/1300, 37/1301, 37/1302, 37/1303, 37/1304, 37/1305, 37/1306, 37/1307, 37/1308, 37/1309, 37/1310, 37/1311, 37/1312, 37/1313, 37/1314, 37/1315, 37/1316, 37/1317, 37/1318, 37/1319, 37/1320, 37/1321, 37/1322, 37/1323, 37/1324, 37/1325, 37/1326, 37/1327, 37/1328, 37/1329, 37/1330, 37/1331, 37/1332, 37/1333, 37/1334, 37/1335, 37/1336, 37/1337, 37/1338, 37/1339, 37/1340, 37/1341, 37/1342, 37/1343, 37/1344, 37/1345, 37/1346, 37/1347, 37/1348, 37/1349, 37/1350, 37/1351, 37/1352, 37/1353, 37/1354, 37/1355, 37/1356, 37/1357, 37/1358, 37/1359, 37/1360, 37/1361, 37/1362, 37/1363, 37/1364, 37/1365, 37/1366, 37/1367, 37/1368, 37/1369, 37/1370, 37/1371, 37/1372, 37/1373, 37/1374, 37/1375, 37/1376, 37/1377, 37/1378, 37/1379, 37/1380, 37/1381, 37/1382, 37/1383, 37/1384, 37/1385, 37/1386, 37/1387, 37/1388, 37/1389, 37/1390, 37/1391, 37/1392, 37/1393, 37/1394, 37/1395, 37/1396, 37/1397, 37/1398, 37/1399, 37/1400, 37/1401, 37/1402, 37/1403, 37/1404, 37/1405, 37/1406, 37/1407, 37/1408, 37/1409, 37/1410, 37/1411, 37/1412, 37/1413, 37/1414, 37/1415, 37/1416, 37/1417, 37/1418, 37/1419, 37/1420, 37/1421, 37/1422, 37/1423, 37/1424, 37/1425, 37/1426, 37/1427, 37/1428, 37/1429, 37/1430, 37/1431, 37/1432, 37/1433, 37/1434, 37/1435, 37/1436, 37/1437, 37/1438, 37/1439, 37/1440,	

Załącznik nr 5 do uchwały nr V/54/2019
Rady Gminy Michałowice z dnia 15 lutego 2019 r.



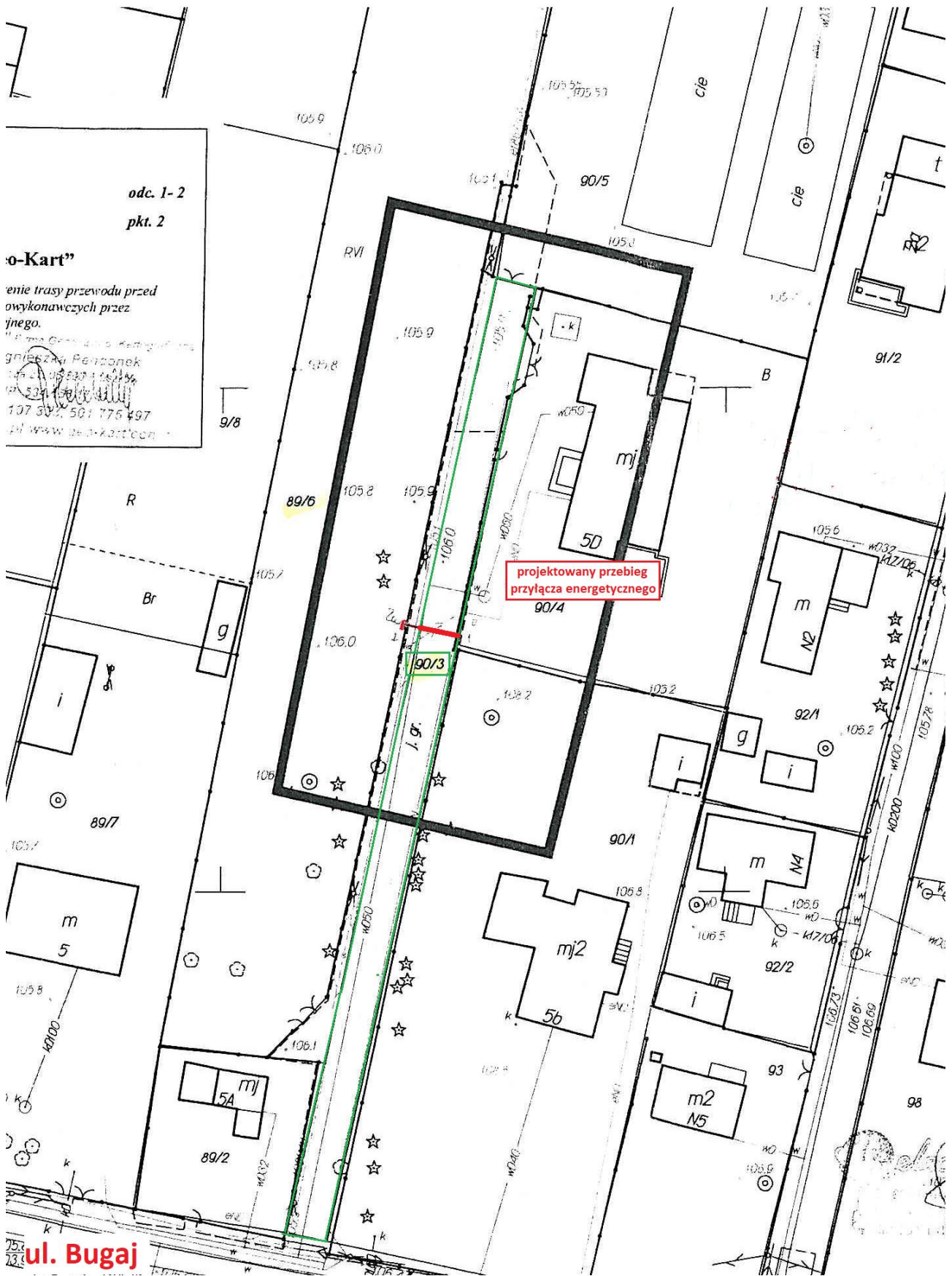
Sokolów, gm. Michałowice

Załącznik nr 6 do uchwały nr V/54/2019
Rady Gminy Michałowice z dnia 15 lutego 2019 r.



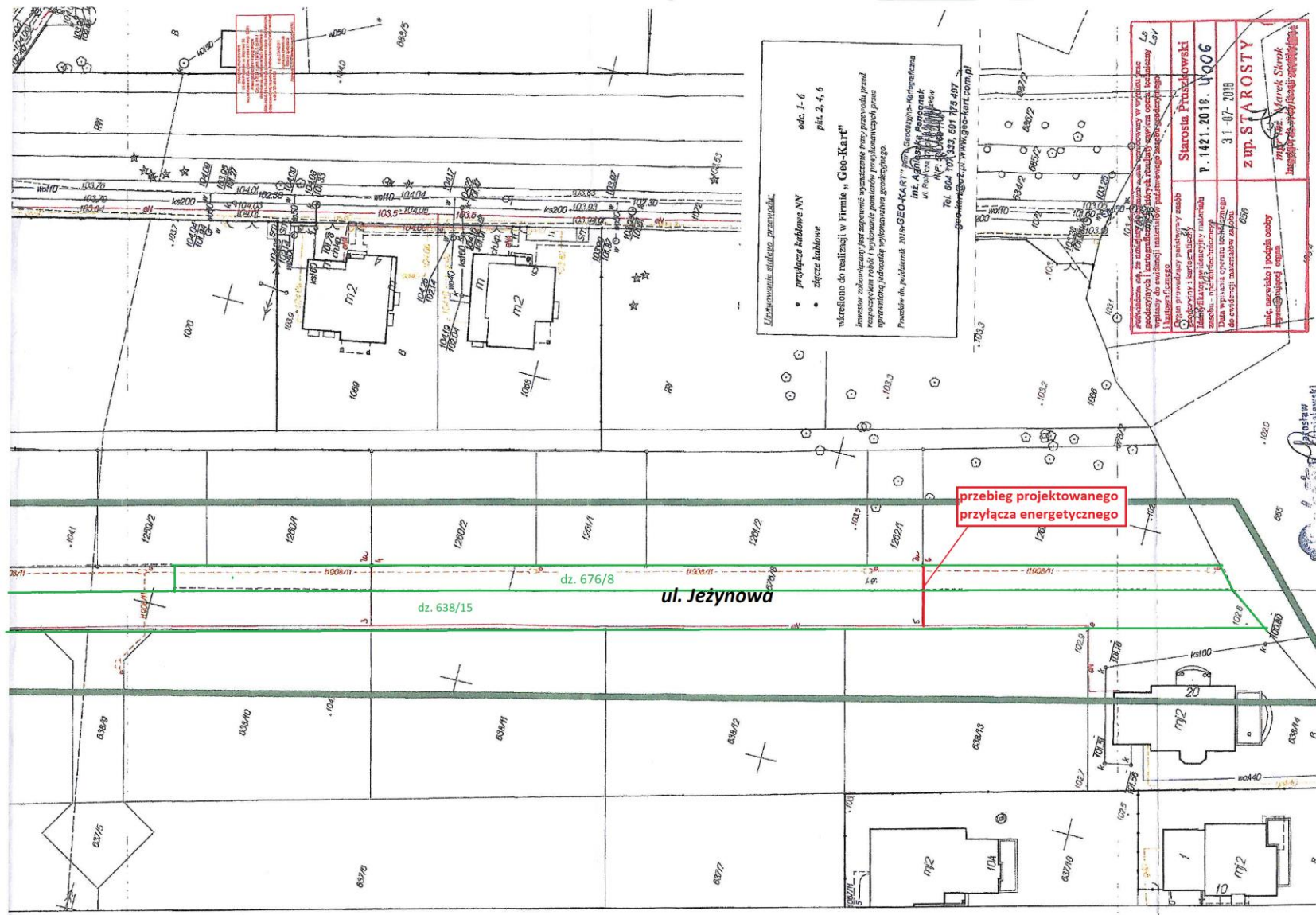
Sokolów, gm. Michałowice

Załącznik nr 7 do uchwały nr V/54/2019
Rady Gminy Michałowice z dnia 15 lutego 2019 r.



Komorów-Wieś, gm. Michałowice

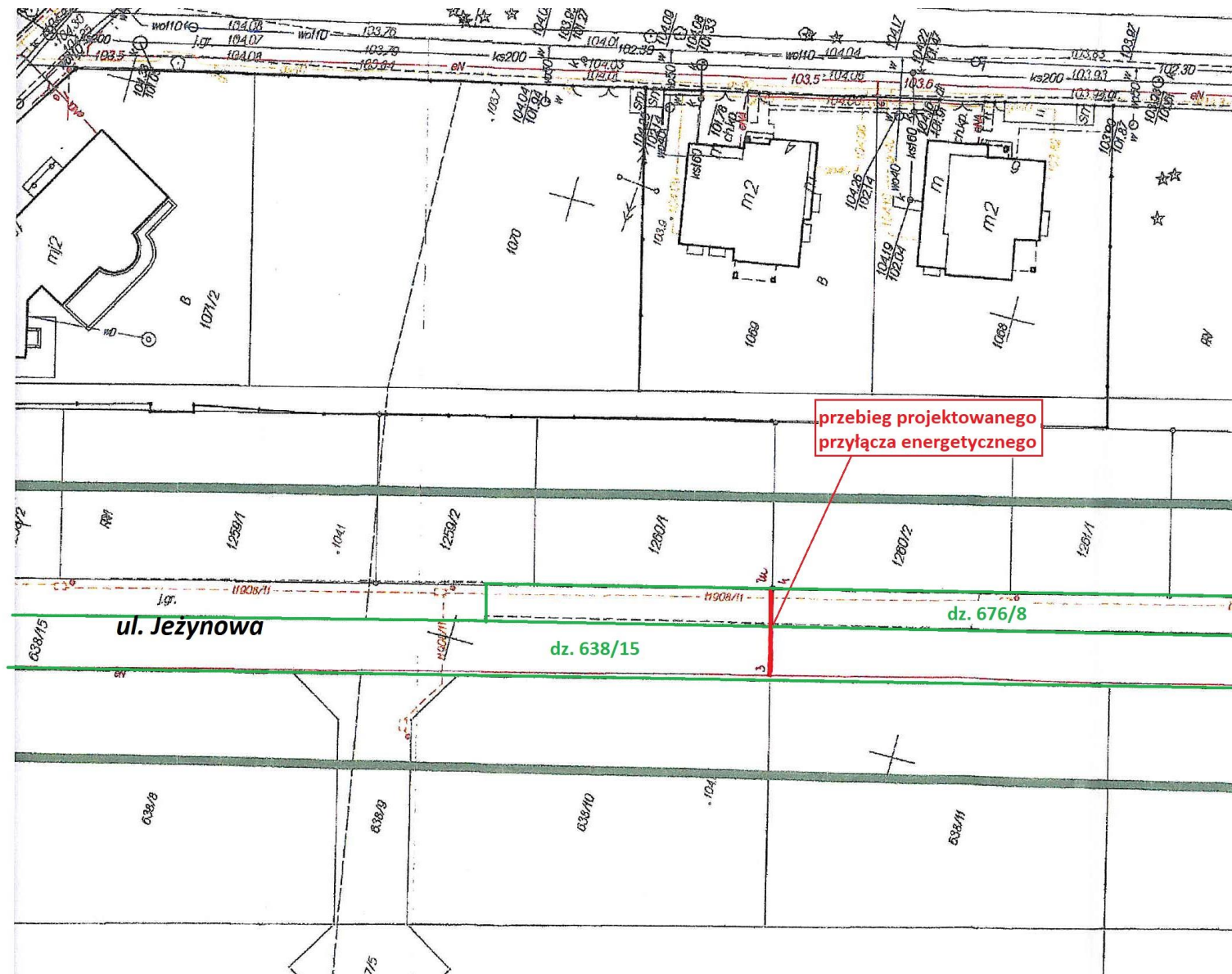
Załącznik nr 8 do uchwały nr V/54/2019
Rady Gminy Michałowice z dnia 15 lutego 2019 r.



kontynuacja składowo-przewodki.
 odc. 1-6
 pkt. 2, 4, 6
Geo-Kart
 Inwestor zobowiązany jest zapewnić wykonanie tymu przewodu przez
 rozpięciem torów i wykonanie pozostałych prac przygotowawczych przez
 uprawnioną jednostkę wykonawczą geodezyjną.
 Przewód do podziału: 2016-GE0-KART
 Geodezyjno-Kartograficzna
 Pracownia Projektowa
 ul. Kościelna 10
 52-100 Wrocław
 NIP: 780-000-0000
 Tel: 604 333 601, 783 487
 geokart@wp.pl www.geokart.com.pl

Starosta Pruszkówski P. 1421.2016.V006 31-07-2019 zup. STAROSTY mgr inż. Marek Skruk Inżynier ds. efektywności energetycznej	
Opis prowadzonej pracownicy zasob Starosty Pruszkówskiego Zarząd Miejski Pruszków ul. Kościelna 10 05-080 Pruszków do ewidencji materiałów zabudowy	
Uwaga: uwaga! I podpis osoby nie-urzędowej Inżynier ds. efektywności energetycznej	

Załącznik nr 9 do uchwały nr V/54/2019
Rady Gminy Michałowice z dnia 15 lutego 2019 r.



Granica, gm. Michałowice

Załącznik nr 10 do uchwały nr V/54/2019
Rady Gminy Michałowice z dnia 15 lutego 2019 r.

