

**Uchwała Nr \_\_\_\_/\_\_\_\_/2019**  
**Rady Gminy Michałowice**  
**z dnia \_\_\_\_\_ 2019 r.**

**w sprawie ustanowienia służebności przesyłu na nieruchomościach będących własnością Gminy Michałowice**

Na podstawie art. 18 ust. 2 pkt 9 lit. a ustawy z dnia 8 marca 1990 r. o samorządzie gminnym (Dz. U. z 2018 r., poz. 994 ze zm.) w związku z art. 13 ust. 1 ustawy z dnia 21 sierpnia 1997 r. o gospodarce nieruchomościami (Dz. U. z 2018 r., poz. 2204 ze zm.) oraz art. 305<sup>1</sup> Kodeksu cywilnego (Dz. U. z 2018 r., poz. 1025 ze zm.) uchwała się, co następuje:

**§ 1**

1. Wyraża się zgodę na ustanowienie na czas nieoznaczony służebności przesyłu na rzecz PGE Dystrybucja S.A, polegającej na lokalizacji przyłącza kablowego na części działki ewid. nr **13/11**, położonej w obrębie ewidencyjnym **Michałowice-Wieś**, uregulowanej w KW nr **WA1P/00027337/3**, prowadzonej przez Sąd Rejonowy w Pruszkowie, będącej własnością Gminy Michałowice, zgodnie z przebiegiem wskazanym w załączniku **nr 1** do niniejszej uchwały.
2. Wyraża się zgodę na ustanowienie na czas nieoznaczony służebności przesyłu na rzecz PGE Dystrybucja S.A, polegającej na lokalizacji przyłącza kablowego na części działki ewid. nr **1214**, położonej w obrębie ewidencyjnym **Michałowice-Osiedle**, uregulowanej w KW nr **WA1P/00038782/7**, prowadzonej przez Sąd Rejonowy w Pruszkowie, będącej własnością Gminy Michałowice, zgodnie z przebiegiem wskazanym w załączniku **nr 2** do niniejszej uchwały.
3. Wyraża się zgodę na ustanowienie na czas nieoznaczony służebności przesyłu na rzecz PGE Dystrybucja S.A, polegającej na lokalizacji przyłącza kablowego na części działki ewid. nr **342**, położonej w obrębie ewidencyjnym **Michałowice-Wieś**, uregulowanej w KW nr **WA1P/00084305/7**, prowadzonej przez Sąd Rejonowy w Pruszkowie, będącej własnością Gminy Michałowice, zgodnie z przebiegiem wskazanym w załączniku **nr 3** do niniejszej uchwały.
4. Wyraża się zgodę na ustanowienie na czas nieoznaczony służebności przesyłu na rzecz PGE Dystrybucja S.A, polegającej na lokalizacji przyłącza kablowego na części działek ewid. nr **641/2** i **642/1**, położonych w obrębie ewidencyjnym **Granica**, uregulowanej w KW nr **WA1P/00018554/4**, prowadzonej przez Sąd Rejonowy w Pruszkowie, będącej własnością Gminy Michałowice, zgodnie z przebiegiem wskazanym w załączniku **nr 4** do niniejszej uchwały.
5. Wyraża się zgodę na ustanowienie na czas nieoznaczony służebności przesyłu na rzecz PGE Dystrybucja S.A, na części działki ewid. nr **643/6**, położonej w obrębie ewidencyjnym **Granica**, uregulowanej w KW nr **WA1P/00032403/5**, prowadzonej przez Sąd Rejonowy w Pruszkowie, będącej własnością Gminy Michałowice, polegającej na lokalizacji przyłącza kablowego zgodnie z przebiegiem wskazanym w załączniku **nr 4** do niniejszej uchwały.
6. Wyraża się zgodę na ustanowienie na czas nieoznaczony służebności przesyłu na rzecz PGE Dystrybucja S.A, polegającej na lokalizacji przyłącza kablowego na części działki ewid. nr **645/1**, **646/1** i **648/1**, położonych w obrębie ewidencyjnym **Granica**, uregulowanej w KW nr **WA1P/00032403/5**, prowadzonej przez Sąd Rejonowy w Pruszkowie, będącej własnością Gminy Michałowice, zgodnie z przebiegiem wskazanym w załączniku **nr 5** do niniejszej uchwały.

7. Wyraża się zgodę na ustanowienie na czas nieoznaczony służebności przesyłu na rzecz PGE Dystrybucja S.A, na części działki ewid. nr **647/1**, położonej w obrębie ewidencyjnym **Granica**, uregulowanych w KW nr **WA1P/00031536/9**, prowadzonej przez Sąd Rejonowy w Pruszkowie, będącej własnością Gminy Michałowice, polegającej na lokalizacji przyłącza kablowego zgodnie z przebiegiem wskazanym w załączniku **nr 5** do niniejszej uchwały.
8. Wyraża się zgodę na ustanowienie na czas nieoznaczony służebności przesyłu na rzecz PGE Dystrybucja S.A, na części działki ewid. nr **954**, położonej w obrębie ewidencyjnym **Nowa Wieś**, uregulowanych w KW nr **WA1P/00040230/0**, prowadzonej przez Sąd Rejonowy w Pruszkowie, będącej własnością Gminy Michałowice, polegającej na lokalizacji przyłącza kablowego zgodnie z przebiegiem wskazanym w załączniku **nr 6** do niniejszej uchwały

## § 2

Wykonanie uchwały powierza się Wójtowi Gminy Michałowice.

## § 3

Uchwała wchodzi w życie z dniem podjęcia.

## Uzasadnienie

### **do projektu uchwały w sprawie ustanowienia służebności przesyłu na działkach ewidencyjnych będących własnością Gminy Michałowice**

#### Działki ewid. nr 13/11, obręb ewid. Michałowice-Wieś

Gmina Michałowice jest właścicielem nieruchomości gruntowej, uregulowanej w księdze wieczystej KW nr WA1P/00027337/3, stanowiącej między innymi działkę ewidencyjną nr 13/11 o pow. 155 m<sup>2</sup>, położoną w obrębie ewid. Michałowice-Wieś, gmina Michałowice.

Pełnomocnik działający w imieniu PGE Dystrybucja S.A. zwrócił się z wnioskiem o ustanowienie służebności przesyłu polegającej na lokalizacji przyłącza kablowego na części działki ewid. nr 13/11, położonej w obrębie ewidencyjnym Michałowice-Wieś, w celu zasilenia działki ewid. nr 43, położonej przy ul. Szarej.

#### Działka ewid. nr 1214, obręb ewid. Michałowice-Osiedle

Gmina Michałowice jest właścicielem nieruchomości gruntowej, uregulowanej w księdze wieczystej KW nr WA1P/00038782/7, stanowiącej między innymi działkę ewidencyjną nr 1214 o pow. 535 m<sup>2</sup>, położonej w obrębie ewidencyjnym Michałowice-Osiedle, gmina Michałowice.

Pełnomocnik działający w imieniu PGE Dystrybucja S.A. zwrócił się z wnioskiem o ustanowienie służebności przesyłu polegającej na lokalizacji przyłącza kablowego na części działki ewid. nr 1214, położonej w obrębie ewidencyjnym Michałowice-Osiedle, w celu zasilenia działki ewid. nr 1209/1 (ulica boczna od ul. Jesionowej).

#### Działka ewid. nr 342, obręb ewid. Michałowice-Wieś

Gmina Michałowice jest właścicielem nieruchomości gruntowej, uregulowanej w księdze wieczystej KW nr WA1P/00084305/7, stanowiącej między innymi działkę ewidencyjną nr 342 o pow. 4 882 m<sup>2</sup>, położonej w obrębie ewidencyjnym Michałowice-Wieś, gmina Michałowice.

Pełnomocnik działający w imieniu PGE Dystrybucja S.A. zwrócił się z wnioskiem o ustanowienie służebności przesyłu polegającej na lokalizacji przyłącza kablowego na części działki ewid. nr 342, położonej w obrębie ewidencyjnym Michałowice-Wieś, w celu zasilenia działki ewid. nr 344, położonej przy ul. Zgody.

#### Działki ewid. nr 641/2, 642/1, 643/6, obręb ewid. Granica

Gmina Michałowice jest właścicielem nieruchomości gruntowych, położonych w obrębie ewidencyjnym Granica, gmina Michałowice, uregulowanych w księdze wieczystej KW nr WA1P/00018554/4, stanowiącej między innymi działki ewidencyjną nr 641/2 o pow. 66 m<sup>2</sup>, nr 642/1 o pow. 73 m<sup>2</sup> oraz w księdze wieczystej KW nr WA1P/00032403/5, stanowiącej między innymi działkę ewid. nr 643/6 o pow. 500 m<sup>2</sup>.

Pełnomocnik działający w imieniu PGE Dystrybucja S.A. zwrócił się z wnioskiem o ustanowienie służebności przesyłu polegającej na lokalizacji przyłącza kablowego na części ww. działek, w celu zasilenia działek ewid. nr 641/4, 641/5, 643/2 i 642/4, położonych przy ul. Cisowej.

#### Działki ewid. 645/1, 646/1, 647/1 i 648/1, obręb ewid. Granica

Gmina Michałowice jest właścicielem nieruchomości gruntowej położonych w obrębie ewidencyjnym Granica, gmina Michałowice, uregulowanych w księgach wieczystych KW nr WA1P/00032403/5, stanowiącej między innymi działki ewid. nr 645/1 o pow. 60 m<sup>2</sup>, nr 646/1 o pow. 52 m<sup>2</sup> i nr 648/1 o pow. 49 m<sup>2</sup> oraz w KW nr WA1P/00031536/9, stanowiącej między innymi działkę ewid. nr 647/1 o pow. 47 m<sup>2</sup>.

Pełnomocnik działający w imieniu PGE Dystrybucja S.A. zwrócił się z wnioskiem o ustanowienie służebności przesyłu polegającej na lokalizacji przyłącza kablowego na części działek ewid. nr 645/1, 646/1, 647/1 i 648/1, położonych w obrębie ewidencyjnym Granica, w celu zasilenia działki ewid. nr 648/2, położonej przy ul. Cyprysowej.

Działka ewid. nr 954, obręb ewid. Nowa Wieś

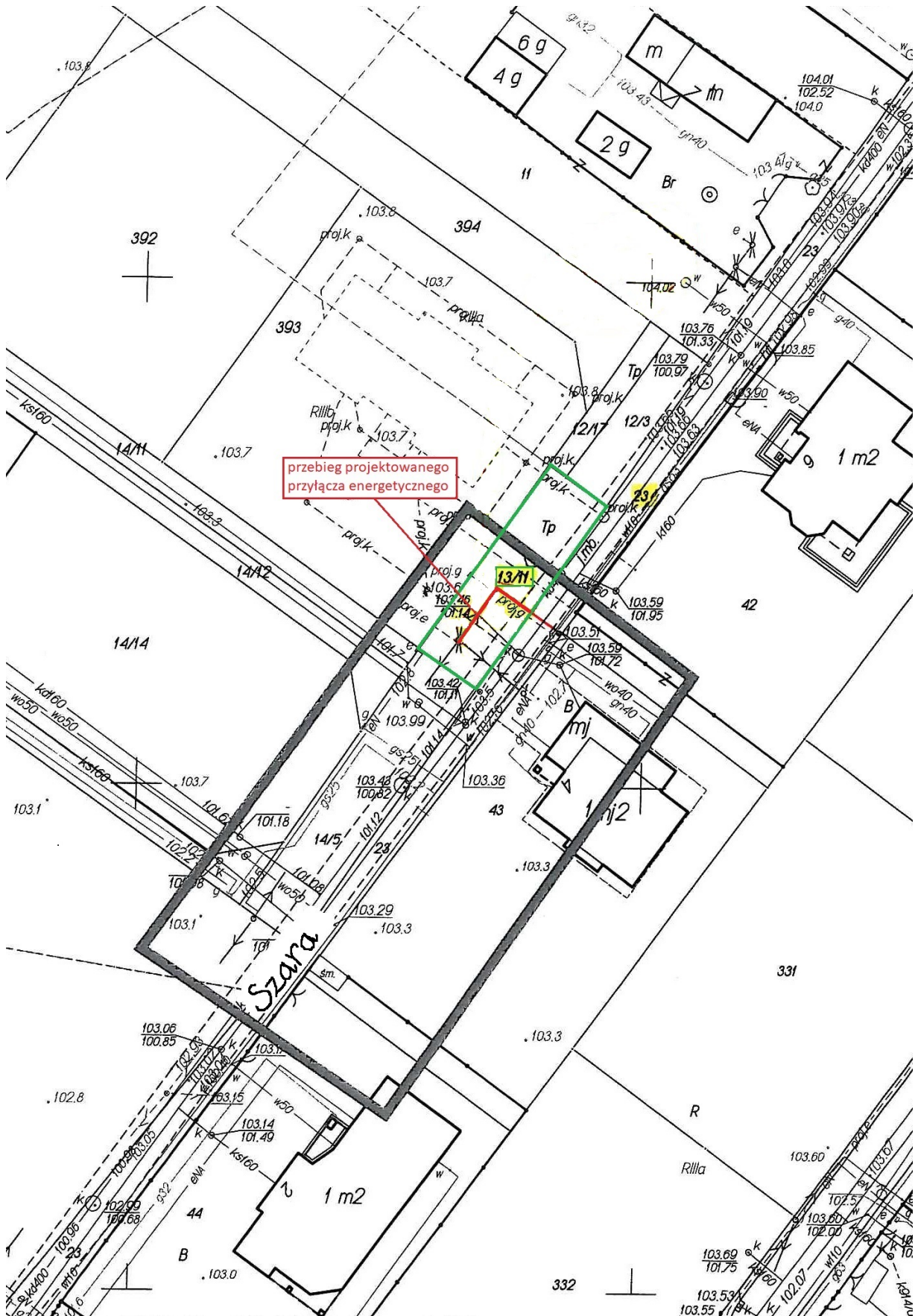
Gmina Michałowice jest właścicielem nieruchomości gruntowej, uregulowanej w księdze wieczystej KW nr WA1P/00040230/0, stanowiącej między innymi działkę ewidencyjną nr 954 o pow. 3423 m<sup>2</sup>, położonej w obrębie ewidencyjnym Nowa Wieś, gmina Michałowice.

Pełnomocnik działający w imieniu PGE Dystrybucja S.A. zwrócił się z wnioskiem o ustanowienie służebności przesyłu polegającej na lokalizacji przyłącza kablowego na części działki ewid. nr 954, położonej w obrębie ewidencyjnym Nowa Wieś, w celu zasilenia działki ewid. nr 1023, położonej przy ul. Sasanek.

Służebności przesyłu zostaną ustanowione odpłatnie, w formie aktu notarialnego, na czas nieoznaczony.

Ponieważ przedmiotowe działki stanowią mienie gminne, w celu obciążenia ich ograniczonym prawem rzeczowym jakim jest służebność przesyłu, niezbędne jest podjęcie niniejszej uchwały.

Załącznik nr 1 do projektu uchwały nr / / 2019  
Rady Gminy Michałowice z dnia 2019 r.



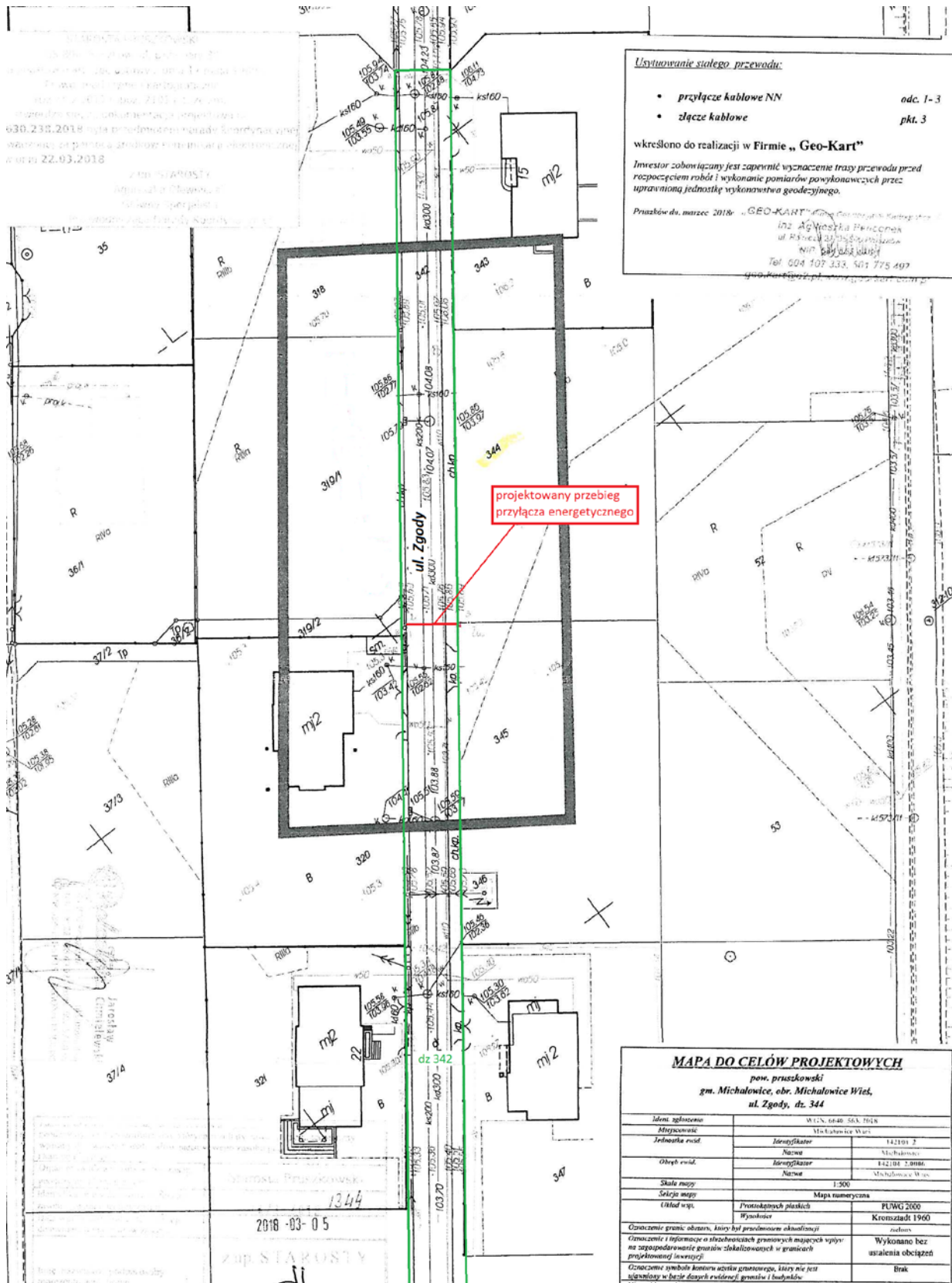
Załącznik nr 2 do projektu uchwały nr / / 2019  
 Rady Gminy Michałowice z dnia 2019 r.

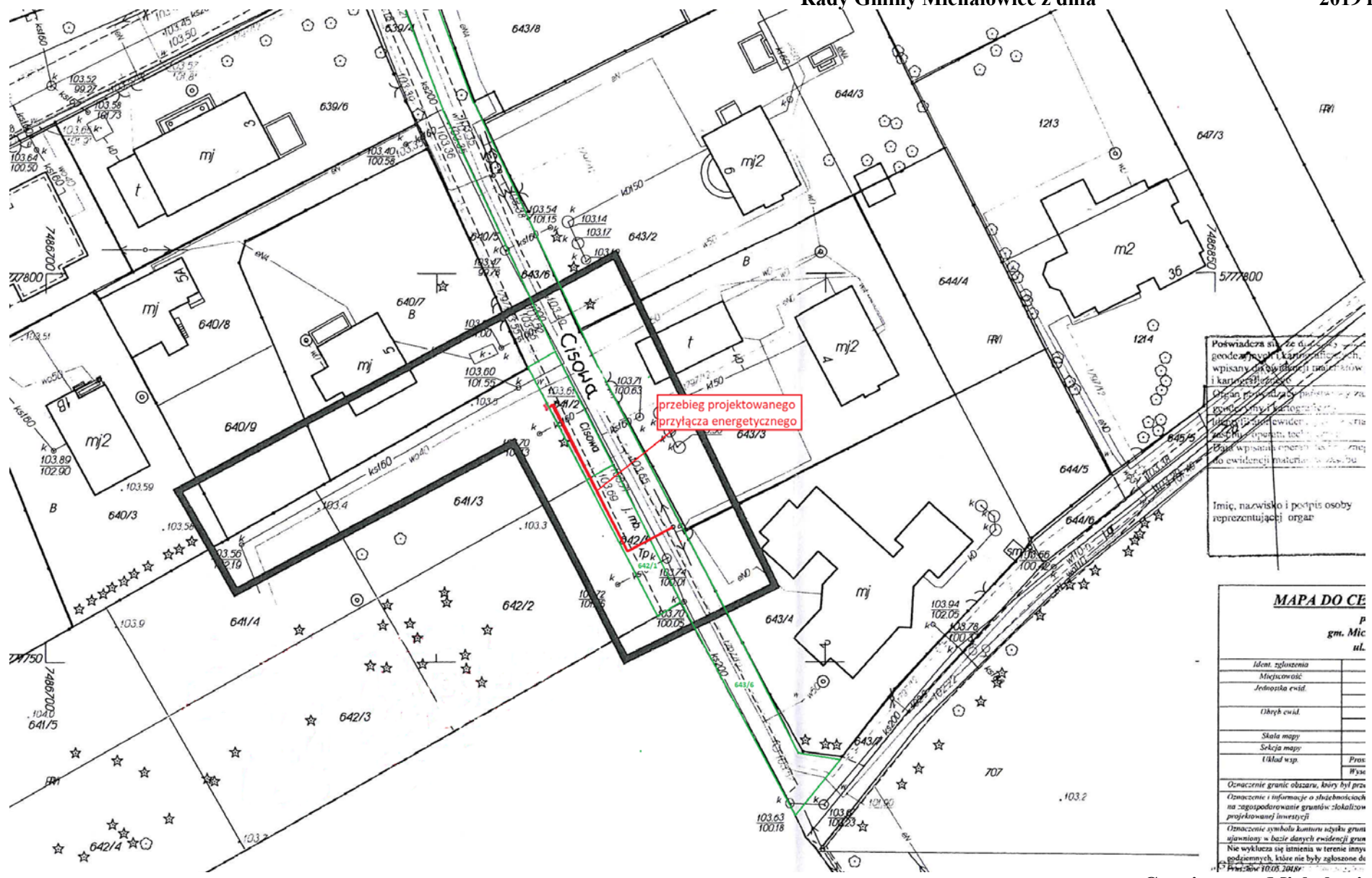


Miejs
Jedr
ewide
Ol
ewide
Skali:
Nazwi
współt
Ozna
Oznaczn
grunтов
zagosp
ziokali:
projekt
Oznaczn
który ni
ewidens
Nie wyl
niniejsz
do inw
Wyk

Michałowice, gm. Michałowice

**Załącznik nr 3 do projektu uchwały nr / / 2019**  
**Rady Gminy Michałowice z dnia 2019 r.**

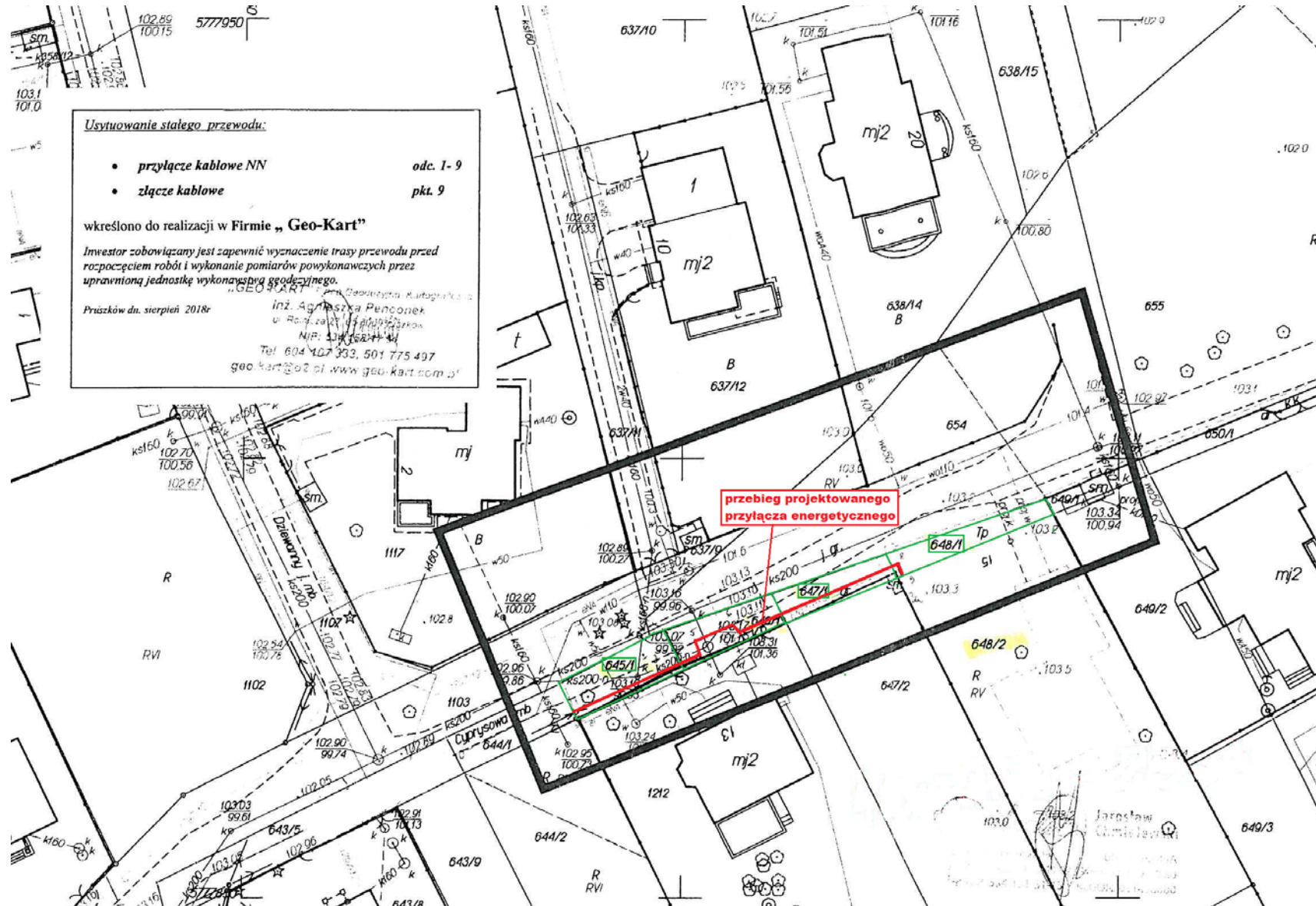




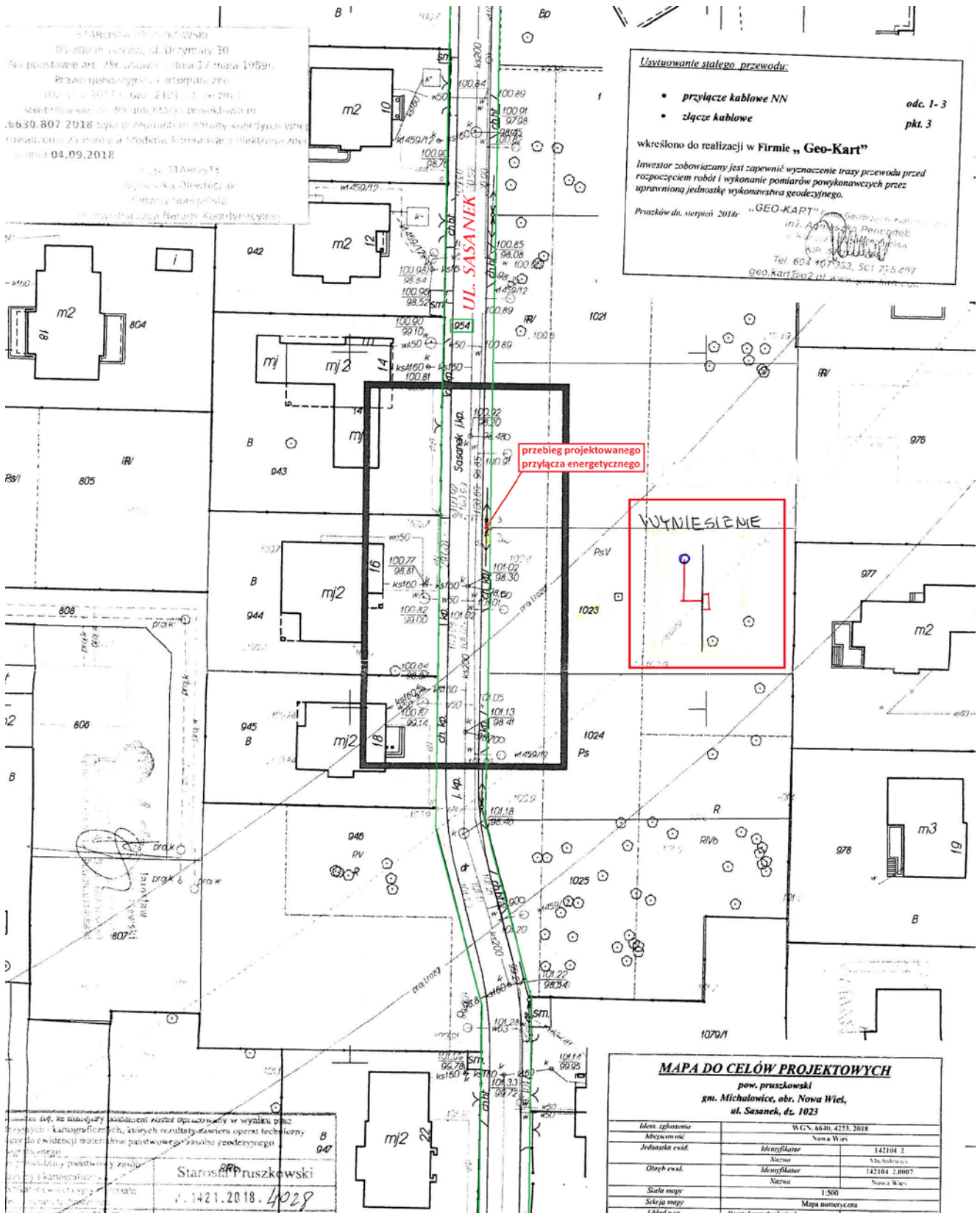
Poswiadcza się, że dane geodezyjne i kartograficzne, wpisane do ewidencji gruntów i budynków, zostały sprawdzone i potwierdzone przez organ prowadzący ewidencję. Organ prowadzący ewidencję nie odpowiada za ewidencję, jeżeli dane w niej zawarte nie odpowiadają rzeczywistości. Imię, nazwisko i podpis osoby reprezentującej organ

MAPA DO CE	
p gm. Mic ul.	
Ident. zgłoszenia	
Miejscowość	
Jednostka ewid.	
Obryt ewid.	
Skala mapy	
Skłajca mapy	
Układ wsp.	Prze Wys
Oznaczenie granic obszaru, który był przez	
Oznaczenie i informacje o służebnościach na zagospodarowanie gruntów zlokalizowanych projektowanej inwestycji	
Oznaczenie symbolu konturu użytku gruntu objętego w bazie danych ewidencji i granic Nie wyklucza się istnienia w terenie innych podziemnych, które nie były zgłoszone do	
10.05.2019r.	





**Załącznik nr 6 do projektu uchwały nr / / 2019  
Rady Gminy Michałowice z dnia 2019 r.**



Nowa Wieś, gm. Michałowice