



## **Uzasadnienie**

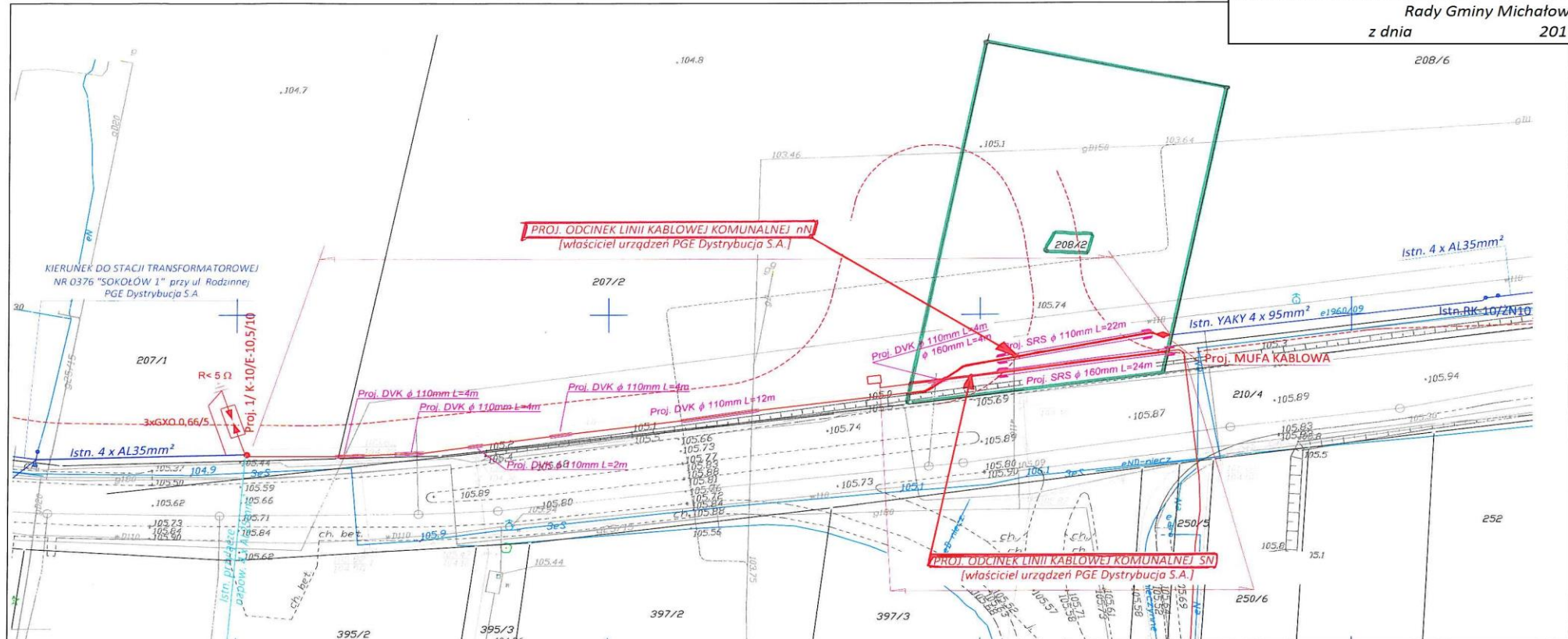
**do projektu uchwały zmieniającej uchwałę nr XIV/160/2016 Rady Gminy Michałowice z dnia 11 maja 2016 r. w sprawie ustanowienia służebności przesyłu na części działki ewidencyjnej nr 208/2, położonej w obrębie ewidencyjnym Sokołów, stanowiącej własność Gminy Michałowice**

Uchwałą nr XIV/160/2016 z dnia 11 maja 2016 r. Rada Gminy Michałowice wyraziła zgodę na ustanowienie na rzecz PGE Dystrybucja S.A z siedzibą w Lublinie, na części działki ewid. nr 208/2 w Sokołowie, służebności przesyłu polegającej na lokalizacji kabla energetycznego, zgodnie z wnioskiem firmy Kewstoke Sp. z o.o., ponieważ obecny przebieg linii energetycznej koliduje z inwestycją realizowaną przez tę firmę na sąsiedniej nieruchomości.

Do Urzędu Gminy wpłynął nowy wniosek, zawierający prośbę o uwzględnienie we wniosku z 18 marca 2016 r. o ustanowienie na rzecz PGE Dystrybucja S.A z siedzibą w Lublinie służebności przesyłu, dwóch kabli energetycznych – linii kablowej niskiego napięcia oraz linii kablowej średniego napięcia, w działce będącej własnością Gminy. W związku z tym faktem, konieczna jest zmiana uchwały nr XIV/160/2016 Rady Gminy Michałowice z dnia 11 maja 2016 r. w zakresie ilości umieszczanych w nieruchomości gminnej kabli energetycznych.

Służebność przesyłu zostanie ustanowiona w formie aktu notarialnego, na czas nieoznaczony.

W związku z powyższym wnoszę projekt niniejszej uchwały.



- OZNACZENIA**
- KOLOR ———— ISTN. LINIA ENERGETYCZNA nN NAWIETRZNA PGE DYSTRYBUCJA S.A.
  - KOLOR ———— PROJ. LINIA ENERGETYCZNA nN KABLOWA PGE DYSTRYBUCJA S.A.
  - OZNACZ. PROJ. MUFA KABLOWA SMOE.
  - OZNACZ. PROJ. ODGROMNIK GXO 0,66/5
  - OZNACZ. PROJ. PROJ. RURA OCHRONNA GIĘTKA DVK φ 75, 110mm
  - OZNACZ. PROJ. PROJ. RURA OCHRONNA SZTYWNA SRS φ 75, 110, 160mm
  - OZNACZ. GRANICA DZIAŁKI EW. NR 208/2

<b>Inwestor:</b> <b>PGE Dystrybucja S.A. Oddział Warszawa</b> ul. Marsa 95 04-470 Warszawa, Polska			
Obiekt: BUDYNEK MAGAZYNOWY Sokółów, dz. nr 207/1, 207/2, gm. Michałowice			
		BLAKS Sp. z o.o. Sp. K. / BLAKS S.A. 02-828 Warszawa, ul. Magury 1A tel. +48 22 644 94 12 tel. +48 22 668 07 02	
Temat:	Budowa linii kablowych elektroenergetycznych	Numer uprawnień:	St-785/87
Projektant:	Zbigniew Bąkiewicz mgr inż. Artur Rębisz	03.2016	
Opracował:		03.2016	
Sprawdził:	mgr inż. Krystian Olearczyk mgr inż. Artur Rębisz	03.2016	MF/0107/P/OE/04
Skala:	1:500	Temat rysunku: PLAN ZAGOSPODAROWANIA TERENU PGE DYSTRYBUCJA S.A.	
			Stadium: PROJEKT BUDOWLANO-WYKONAWCZY Branża: ELEKTRYCZNA Nr rysunku: E-02