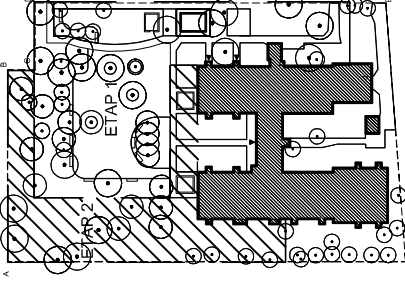
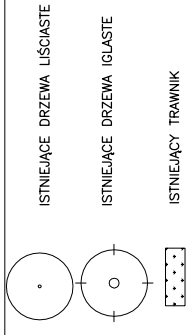


LOKALIZACJA

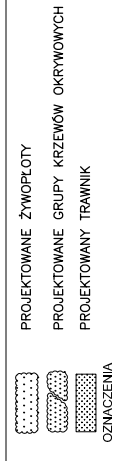


L E G E N D A  
GRANICA OPRACOWANIA

ROSLINNOSC ISTNIEJACA



ROSLINNOSC PROJEKTOWANA



NUMER ROSLINY ILOSC  
3 / 12  
1x1

- ROZSTAW W METRACH**
- Krzestwy liściaste**
1. Pinus mugo 'Mops' - sosna gorska - 119 egz.
  2. Prunus laurocerasus - jujubek różowy - 131 egz.
  3. Eriobotrya japonica 'Esmarald Gold' - trzmielina Fortune'a - 203 egz.
  4. Eriobotrya japonica 'Esmarald Gold' - trzmielina Fortune'a - 123 egz.
  5. Ligustrum vulgare - ligustr pospolity - 980 egz.
  7. Potentilla fruticosa - pięciornik krzewiasty - 161 egz.
  8. Ribes alpinum 'Schmidt' - porzeczka alpejska - 74 egz.
  9. Spiraea japonica 'Goldmound' - tawuła japońska - 113 egz.
  10. Spiraea japonica 'Little Princess' - tawuła japońska - 188 egz.
- Zestawienie powierzchniowe**
- Łączna powierzchnia żywocidów - 155,6 m<sup>2</sup>  
 Łączna powierzchnia krzewów - 132,7 m<sup>2</sup>  
 Łączna powierzchnia koron wierzchołków - 288 m<sup>2</sup>

INWESTOR:  
**GMINA MICHAŁOWICE**  
ul. Raszyńska 34 10, 05-816 Michałowice  
tel. (22) 723-81-78

PRACOWNIA:  
**BRONISZ ARCHITEKTURA KRAJOBRAZU**  
ul. Truskawkowa 10, 05-070 Sulejów  
tel (22) 783 37 16, kom 601 997 809  
www.arturbronisz.com

INWESTYCJA:  
PLAC ZABAW PRZY PRZEDSZKOLU W MICHAŁOWCACH

ADRES:  
UL. RASZYŃSKA 30, 05-816 MICHAŁOWICE

PROJEKT ZIELENI  
FAZA: BUDOWLANO - WYKONAWCZY

PROJEKTANT:	mgr inż. Ewa Żebrowska-Barnik	NR UPRAWNIENI:	ST-356/88
ZESPÓŁ:	inż. Artur Bronisz	OGR.W-INŻ	69/2001
	mgr inż. Anna Wrobel	OGR.	69/10/2007
	mgr inż. Maria Wrzesień	OGR.	704/3/2007
SPRZĄDZIŁ:	mgr inż. Lukasz Gorzyński	NR UPRAWNIENI:	MA/04/05
		PODPIS:	

07.2008  
SKALA: 1:30  
REWIZJA: -  
NUMER RYSUNKU: MICH:PBW:08

