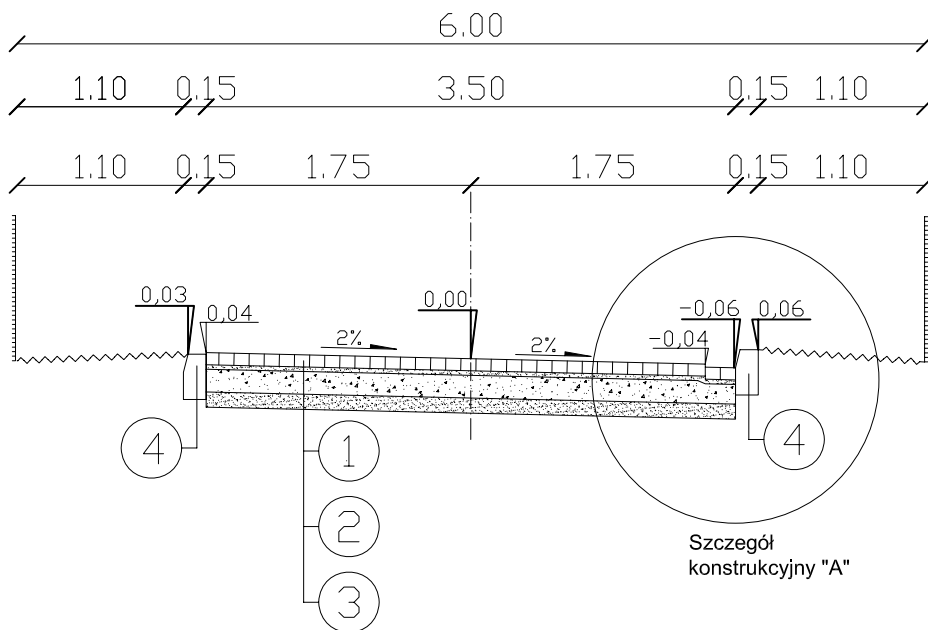
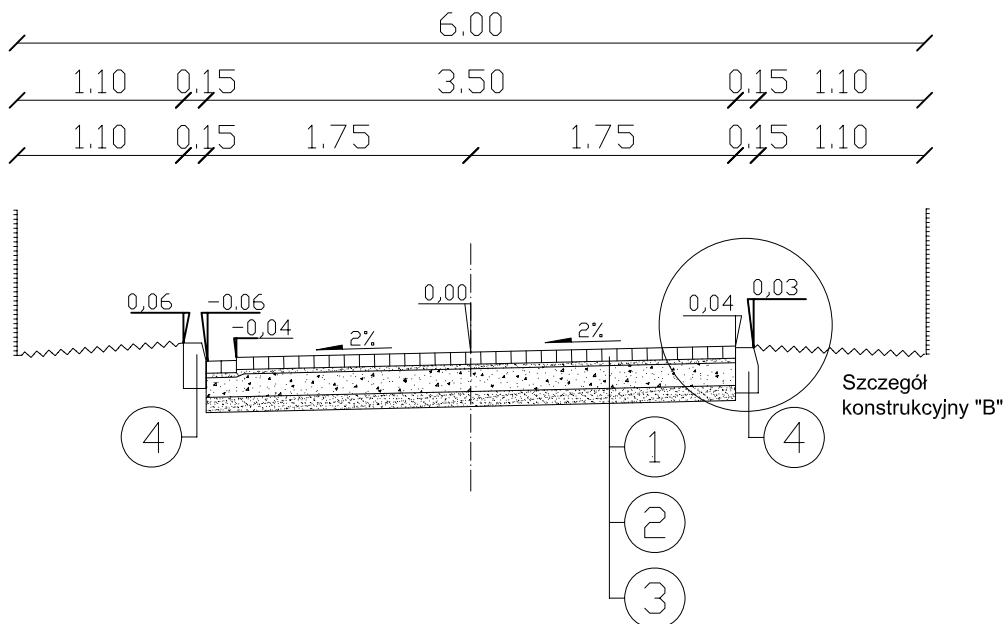


ul. Miła
od km 0+000,00 do km 0+309,80



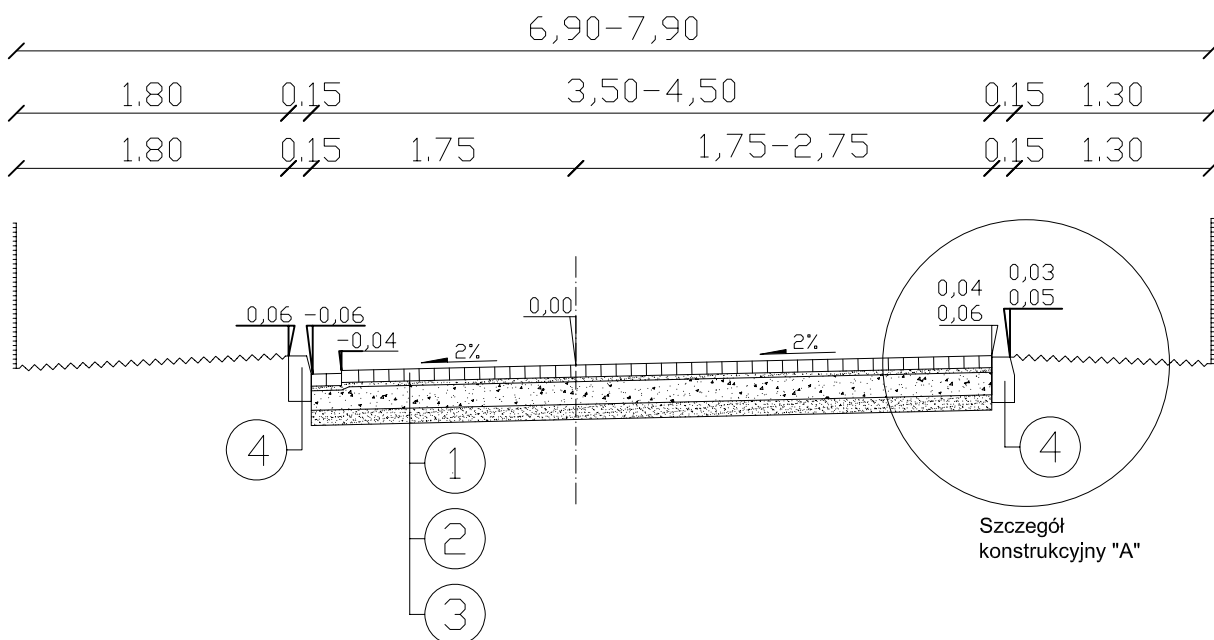
droga dojazdowa
od km 0+000,00 do km 0+014,25



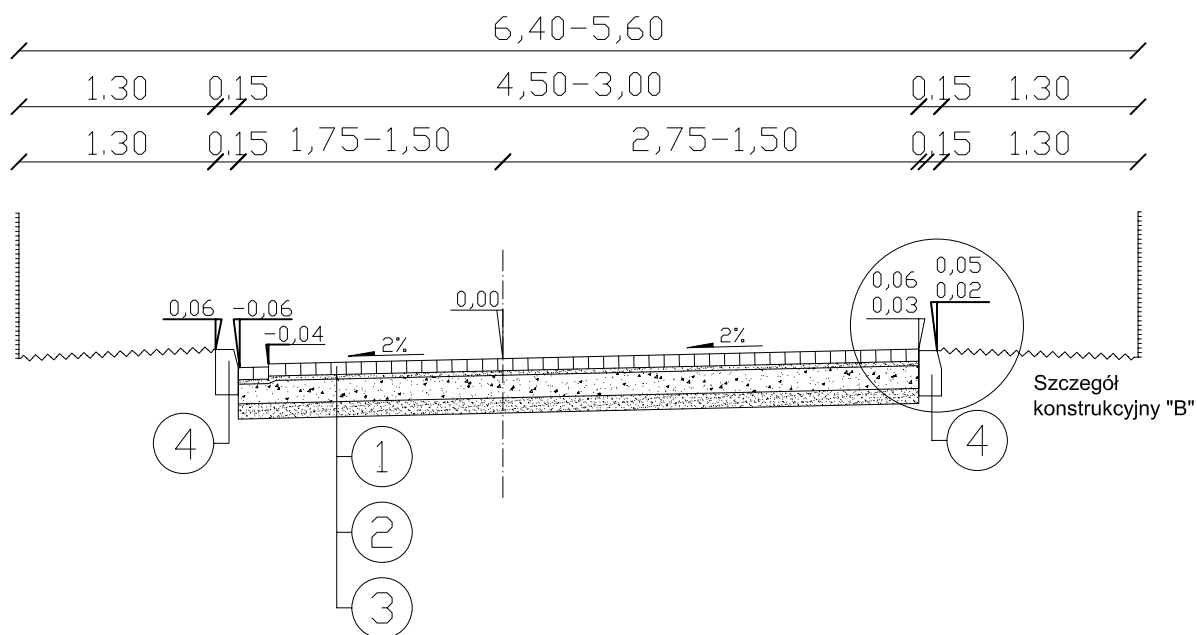
Dane techniczne:

1. Nawierzchnia z kostki brukowej (szara) gr. 8 cm na podsypce cementowo - piaskowej gr. 3 cm.
2. Podbudowa z tłucznia kamiennego.
Grubość warstwy 15 cm.
3. Warstwa odsączająca z piasku średnioziarnistego.
Grubość warstwy 10 cm.
4. Krawężnik betonowy o wymiarach 15x30 cm na ławie betonowej B15 z oporem

droga dojazdowa
od km 0+014,25 do km 0+020,24



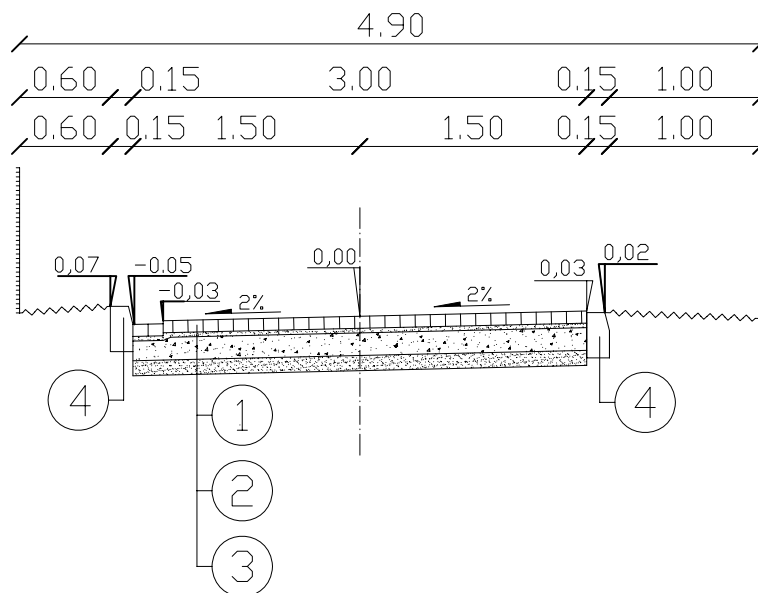
droga dojazdowa
od km 0+020,24 do km 0+026,22



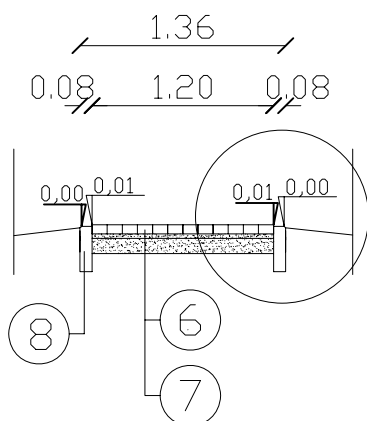
Dane techniczne:

1. Nawierzchnia z kostki brukowej (szara) gr. 8 cm na podsypce cementowo - piaskowej gr. 3 cm.
2. Podbudowa z tłucznia kamiennego.
Grubość warstwy 15 cm.
3. Warstwa odsączająca z piasku średnioziarnistego.
Grubość warstwy 10 cm.
4. Krawężnik betonowy o wymiarach 15x30 cm na ławie betonowej B15 z oporem

droga dojazdowa
od km 0+026,22 do km 0+057,70

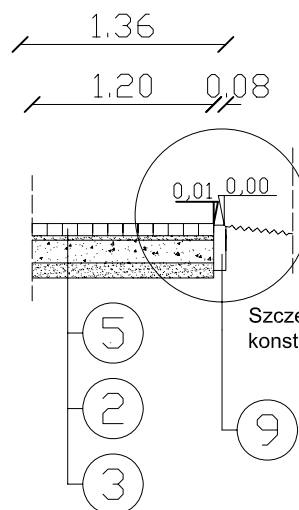


ul. Miła i droga dojazdowa
dojścia do furtek



Szczegół konstrukcyjny "C"

obramowanie zjazdów
gospodarczych



Szczegół konstrukcyjny "D"

Dane techniczne:

1. Nawierzchnia z kostki brukowej (szara) gr. 8 cm na podsypce cementowo - piaskowej gr. 3 cm.
2. Podbudowa z tłuczni kamiennego. Grubość warstwy 15 cm.
3. Warstwa odsączająca z piasku średnioziarnistego. Grubość warstwy 10 cm.
4. Krawężnik betonowy o wymiarach 15x30 cm na ławie betonowej B15 z oporem.
5. Nawierzchnia z kostki brukowej (czerwona) gr. 8 cm na podsypce cementowo - piaskowej gr. 3 cm.
6. Nawierzchnia z kostki brukowej (czerwona) gr. 6 cm na podsypce cementowo - piaskowej gr. 3 cm.
7. Podbudowa z kruszywa naturalnego. Grubość warstwy 10 cm.
8. Obrzeże betonowe o wymiarach 8x30 cm na podsypce cementowo - piaskowej gr. 5 cm.
9. Obrzeże betonowe o wymiarach 8x30 cm ławie betonowej B15 z oporem.