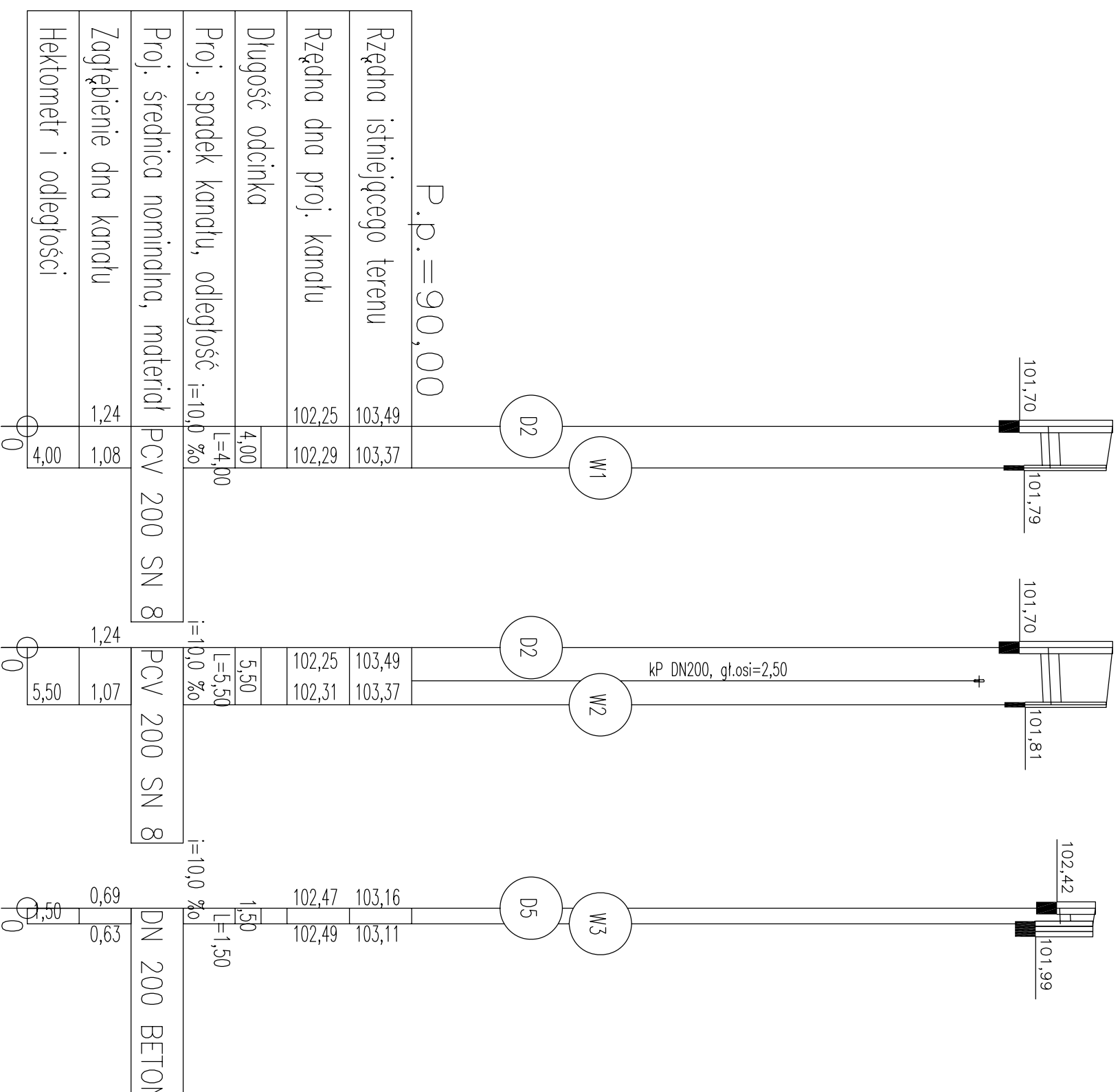


PROFIL

Skala 1:100/500



Uwaga:
Wartość rzędnej oraz głębokość osi istniejącej instalacji (np. E11 1NN, rz.osi=125.81) podano w przybliżeniu.

- W1 nazwa proj. wpustu ulicznego
- D1 nazwa proj. studni kanalizacji deszczowej

- dh=0.55 kaskada (różnica Hod-Hog)
- E1 numer kolejny przeszkody

Symbole przyłączy oraz dopływów węzłowych:

- ↙ z lewej zlewni
- ↘ z prawej zlewni
- ↓ dopływ istniejący
- ↘ dopływ projektowany

INSTALSERVIS
Biurowiec: ul. Piłsudskiego 6,
07-410 Ostrołęka
tel.: 029 764 39 13
E-mail: gawa@vp.pl

Investor:	GMINA MICHAŁOWICE UL. RASZYŃSKA 34 W MICHAŁOWICACH		Nr rys:	4
Temat:	PRZEBUDOWA ULICY OGRODOWEJ - KANALIZACJA DESZCZOWA			
Nazwa rys:	PROFIL KANALIZACJI DESZCZOWEJ			
Zespół autorski:	Imię i nazwisko	nr. uprawnień	podpis	
projektant:	mgr inż. Wojciech Gawarkiewicz	7198/Os		
asystent proj.:	inż. Przemysław Pazik			
sprawdzający:	inż. Stanisław Zera	8994/Os		
Ostrołęka, lipiec 2007r. skala: 1:100/500				