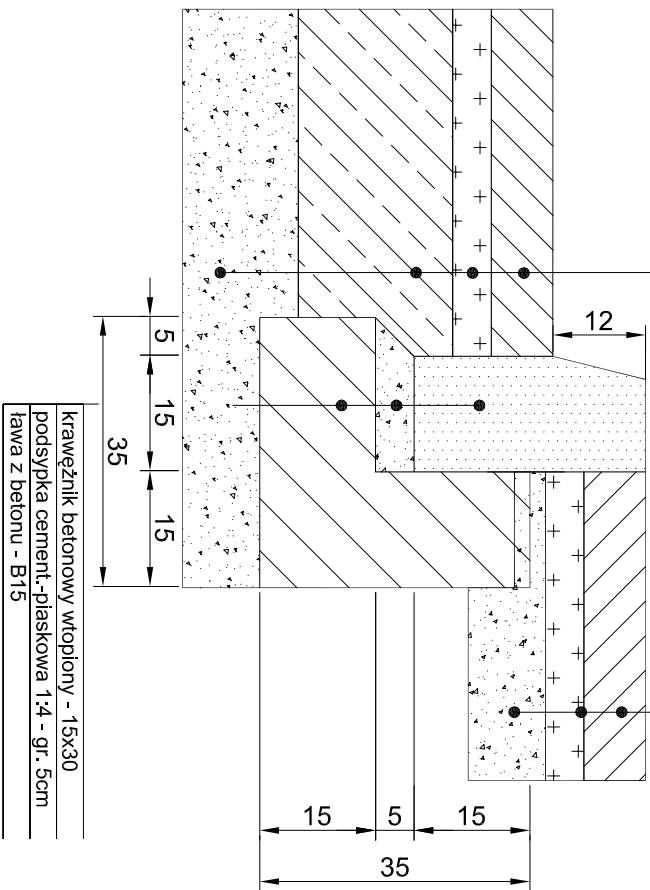


SZCZEGÓŁ KONSTRUKCYJNY

koszka betonowa wibroprasowana - gr. 8cm
podsyпка cementowo piaskowa 1:4 - gr. 5cm
chudy beton - gr. 20cm
warstwa odcinająca - gr. 15cm

koszka betonowa wibroprasowana - gr. 8cm
podsyпка cement.-piaskowa 1:4 - gr. 5cm
warstwa odcinająca - gr. 10cm



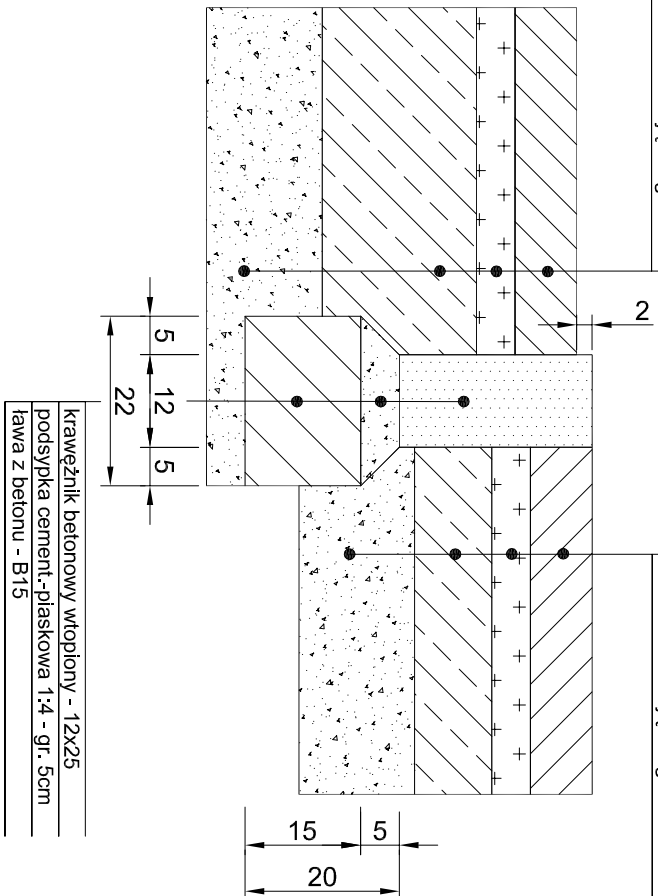
proj. pieszojezdni

proj. ciąg pieszzy

SZCZEGÓŁ KONSTRUKCYJNY
połączenie proj. pieszojezdni
z proj. wjazdem

koszka betonowa wibroprasowana - gr. 8cm
podsyпка cementowo piaskowa 1-4 - gr. 5cm
chudy beton - gr. 20cm
warstwa oddziałająca - gr. 15cm

kostka betonowa wibroprasowana - gr. 8cm
 podsypka cementowo piaskowa 1:4 - gr. 5cm
 podbud. z chudego betonu - gr. 10cm
 warstwa odciążająca - gr. 15cm



proj. pieszojezdni

proj. wjazd

Błogosławiony projektodawca: ZAKŁAD PROJEKTOWANIA, NADZORU I USŁUG CONSULTINGOWYCH		Inwestor: URZĄD GMINY MICHAŁOWICE	
adres siedziby: ul. Kułerskiego 16/41 86-300 Grudziądz tel/fax: (056) 4653 194 NIP: 51-6-15-4-389 info@pim.pl		adres biura: ul. Dąwłajczon 303 1/21 86-300 Grudziądz tel/fax: (056) 4638492 info@pim.pl	
funkcja: imię i nazwisko projektant		numer i zakres uprawnien Upewnienia nr UA-N-IV-8346/58/TO/86 do projektowania bez ograniczeń w specjalności konstrukcyjno-inżynierskiej w zakresie dróg, lotniskowych dróg startowych i manipulatory/ych	
tytuł rysunku: SZCZEGÓŁY KONSTRUKCYJNE		tytuł projektu: Modernizacja ulicy Turkusowej w Komorowie	
nr rysunku: 3		skala rysunku: 1:10	
data rysunku: lipiec 2007		podpis	
		DROGOWA PROJEKT WYKONAWCZY	