

**Uchwała Nr / / 2015
Rady Gminy Michałowice
z dnia 2015 r.**

w sprawie wyrażenia zgody na przyjęcie przez Gminę Michałowice darowizny nieruchomości, wchodzącej w skład Wspólnoty Gruntowej wsi Granica, stanowiącej część działki ewidencyjnej nr 101/4 o pow. około 2,00 ha, położonej w Granicy, w gminie Michałowice.

Na podstawie art. 18 ust. 2 pkt 9 lit. a, ustawy z dnia 8 marca 1990 r. o samorządzie gminnym (Dz. U. z 2013 r. , poz. 594 ze zm.) uchwała się, co następuje:

§ 1

Wyraża się zgodę na przyjęcie przez Gminę Michałowice darowizny nieruchomości wchodzącej w skład Wspólnoty Gruntowej wsi Granica, stanowiącej część działki ewidencyjnej nr 101/4 o pow. około 2,00 ha, położonej w Granicy, w gminie Michałowice, oznaczonej na mapie stanowiącej załącznik do niniejszej uchwały literami A-B-C-D-E-F-G-H-I-A.

§ 2

Część działki, o której mowa w § 1, zostanie przeznaczona na powiększenie gminnego zasobu nieruchomości Gminy Michałowice.

§ 3

Wykonanie uchwały powierza się Wójtowi Gminy Michałowice.

§ 4

Uchwała wchodzi w życie z dniem podjęcia.

Uzasadnienie

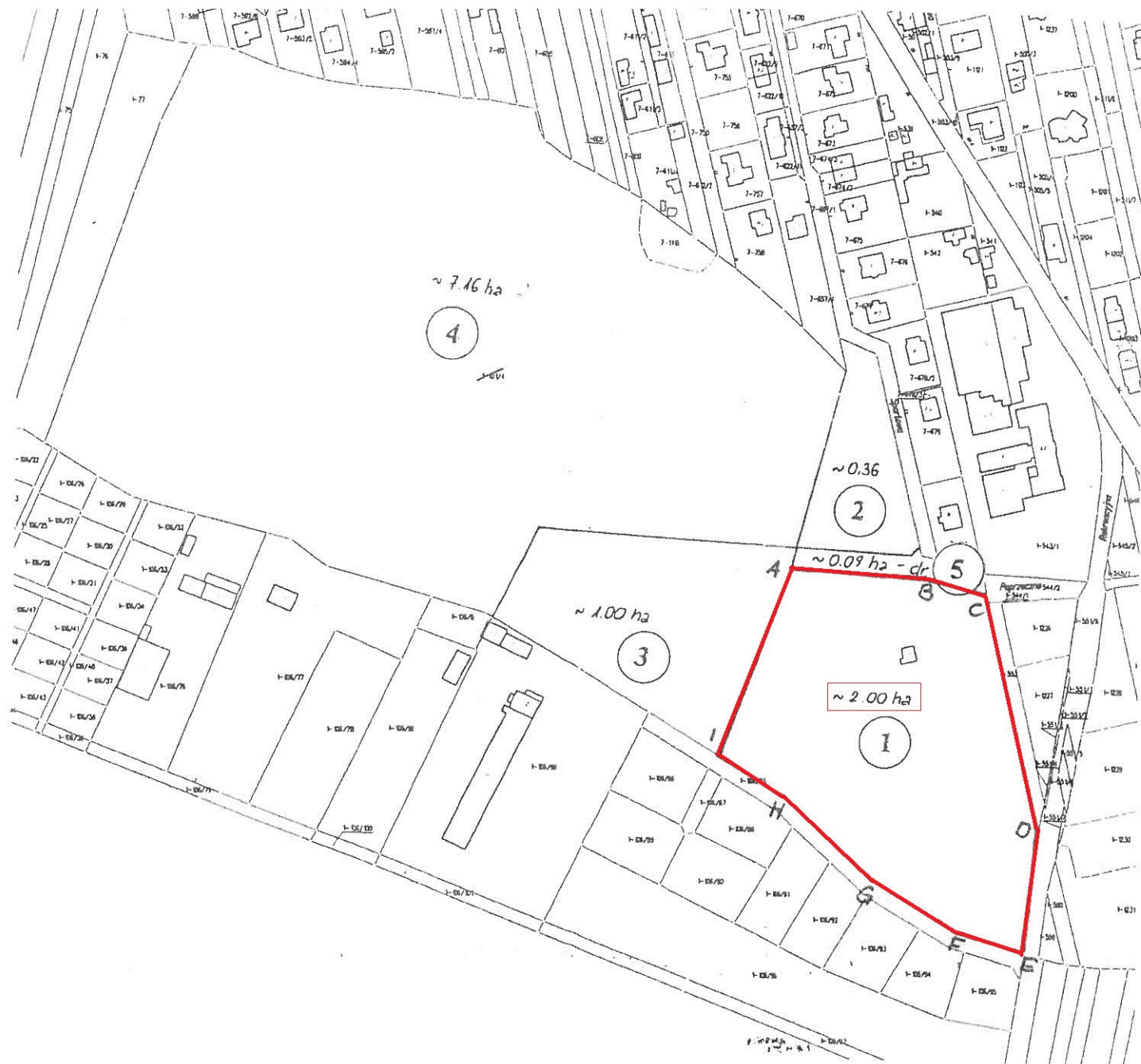
do projektu uchwały w sprawie przyjęcia przez Gminę Michałowice darowizny nieruchomości, wchodzącej w skład Wspólnoty Gruntowej wsi Granica, stanowiącej część działki ewidencyjnej nr 101/4 o pow. około 2,00 ha, położonej w Granicy, w gminie Michałowice.

Nieruchomość stanowiąca działkę ew. nr 101/4 o pow. 10,61 ha, położoną w obrębie ewidencyjnym Granica, jest własnością Wspólnoty Gruntowej wsi Granica.

Pomiędzy Gminą Michałowice a Wspólnotą Gruntową wsi Granica dokonano uzgodnień dotyczących zagospodarowania poszczególnych części działki ewid. nr 101/4.

Darowanie przez Wspólnotę Gruntową Gminie Michałowice część ww. działki o pow. około 2,00 ha nastąpi w celu budowy obiektów sportowych.

Zawarcie powyższej umowy nastąpi w formie aktu notarialnego, po geodezyjnym wydzieleniu części działki ewid. nr 101/4.



Granica, gmina Michałowice