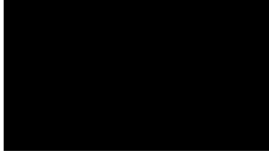


Pęcice 20-10-2022

Wnioskujący:



Adresat:

Rada Gminy Michałowice
Reguły, ul. Aleja Powstańców Warszawy 1
05-816 Michałowice

~~Sz. P. Małgorzata Pacheca
Wójt Gminy Michałowice
Reguły, ul. Aleja Powstańców Warszawy 1
05-816 Michałowice~~

PETYCJA

Petycja mieszkańców gminy Michałowice reprezentowanych przez Sołtysa wsi Pęcice



Na podstawie art. 2 ust. 1 ustawy z dnia 11 lipca 2014 r. o petycjach, w imieniu mieszkańców gminy Michałowice (gmina Michałowice, powiat pruszkowski), składamy petycję związaną z koniecznością podjęcia prac planistycznych w celu ochrony Pęcic, Suchego Lasu i Sokołowa przed zmianą sposobu zagospodarowania terenu położonego na zachód od ulicy Gromadzkiej w Sokołowie – obszar I i II (zał. 1).

Wnioskujemy o przyspieszenie prac planistycznych zgodnie z projektem uchwały przygotowanym na sesję rady gminy 25 października 2022 i oczekujemy pozostawiania w planach miejscowych sposobu zagospodarowania zgodnego z obecnie obowiązującym. Wyrażamy sprzeciw przeciwko zmianie sposobu zagospodarowania tego terenu i oczekujemy pozostawienia sposobu zagospodarowania zgodnego z obecnie obowiązującym Studium Uwarunkowań i Kierunków Zagospodarowania Przestrzennego obszaru „Sokołów, Suchy Las” Gminy Michałowice (zał. 2). Wstrzymywanie rozpoczęcia prac planistycznych spowoduje nieodwracalne wprowadzenie intensywnej zabudowy na tym obszarze, a w szczególności budowę kolejnych obiektów magazynowo logistycznych w naszej Gminie. Doprowadzi to do powstania na terenie w/w miejscowości wzmoczonego uciążliwości dla wszystkich mieszkańców, nie tylko z obszarów bezpośrednio sąsiadujących. Zmiana sposobu zagospodarowania tego terenu na tereny pod zabudowę usługową otworzy możliwość powstania kolejnych, niepożądanych przez lokalną społeczność, hal logistycznych.

Obecnie funkcjonujące hale na terenie wsi Sokołówów i Suchy Las już dzisiaj powodują wiele uciążliwości, przede wszystkim z powodu wzmoczonego ruchu samochodów ciężarowych, z czym związana jest duża emisja spalin i hałasu. Ponadto, duże natężenie ruchu prowadzi do trudności w komunikacji dla mieszkańców okolicznych miejscowości. Ulica Sokołowska jest już bardzo intensywnie użytkowana, ponieważ odbywa się nią m.in. ruch samochodowy mieszkańców Komorowa, Pruszkowa i innych kierujących się do i od Trasy S8.

Zwiększenie ilości tego typu zabudowy (hale logistyczne) i generowany dodatkowy ruch samochodów dostawczych może spowodować całkowite „zakorkowanie” ulicy Sokołowskiej.

Wprowadzenie wielkopowierzchniowej zabudowy, przy jednoczesnym znaczącym ograniczeniu terenów biologicznie czynnych niekorzystnie wpłynie i zaburzy gospodarkę wodną i zwiększy ryzyko częstszego zalewania posesji wodami opadowymi. Jak wiadomo już obecnie istnieje poważny problem odprowadzenia wód opadowych z terenu wsi Sokołów, Suchy Las, Pęcice i Pęcice Małe.

Ograniczenie powierzchni, na której mogłaby rosnąć roślinność, przy zwiększonej emisji spalin samochodowych wpłynie również na znaczne pogorszenie jakości powietrza.

Istniejące już budynki logistyczne emitują uciążliwe dla mieszkańców światła w porze nocnej, niewyobrażalnym jest dla nas dalsza budowa tego typu obiektów na obszarze na zachód od ul. Gromadzkiej. Ich bliska lokalizacja z istniejącą i rozwijającą się zabudową mieszkaniową będzie miała, jako kolejny wymieniany czynnik, niekorzystny wpływ na zdrowie i samopoczucie mieszkańców.

Podjmując decyzję o zakupie gruntów w tej okolicy jako miejsca do życia, opieraliśmy się na dostępnych miejscowych planach zagospodarowania przestrzennego oraz studiach, które nie przewidywały powstania obiektów magazynowo logistycznych w najbliższym otoczeniu. Procedowana zmiana zagospodarowania sąsiednich terenów znacząco wpłynie na obniżenie komfortu życia mieszkańców, a także atrakcyjności i wartość gruntów we wsi Pęcice, Sokołów i Suchy Las. Tym samym powstaną w zasobach Gminy tereny przeznaczone pod zabudowę mieszkaniową nieatrakcyjne i niemożliwe do zabudowania. Powstałe niewykorzystane tereny zablokują możliwość przeznaczenia kolejnych powierzchni pod zabudowę mieszkaniową, również w innych częściach gminy Michałowice.

Wielokrotnie, jako mieszkańcy, wnioskowaliśmy o jak najszybsze wszczęcie prac nad miejscowymi planami zagospodarowania przestrzennego dla wsi Pęcice i terenów bezpośrednio sąsiadujących. Dlatego też popieramy propozycję zmiany Uchwały Nr XX/191/2012 Rady Gminy Michałowice z dnia 22 października 2021 i propozycję podziału prac planistycznych na etapy celem sprawnego uchwalenia Miejscowego Planu Zagospodarowania Przestrzennego obszaru „Sokołów, Suchy Las” dla kolejnych fragmentów terenu – w szczególności etapu I i II.

/ mieszkańcy /

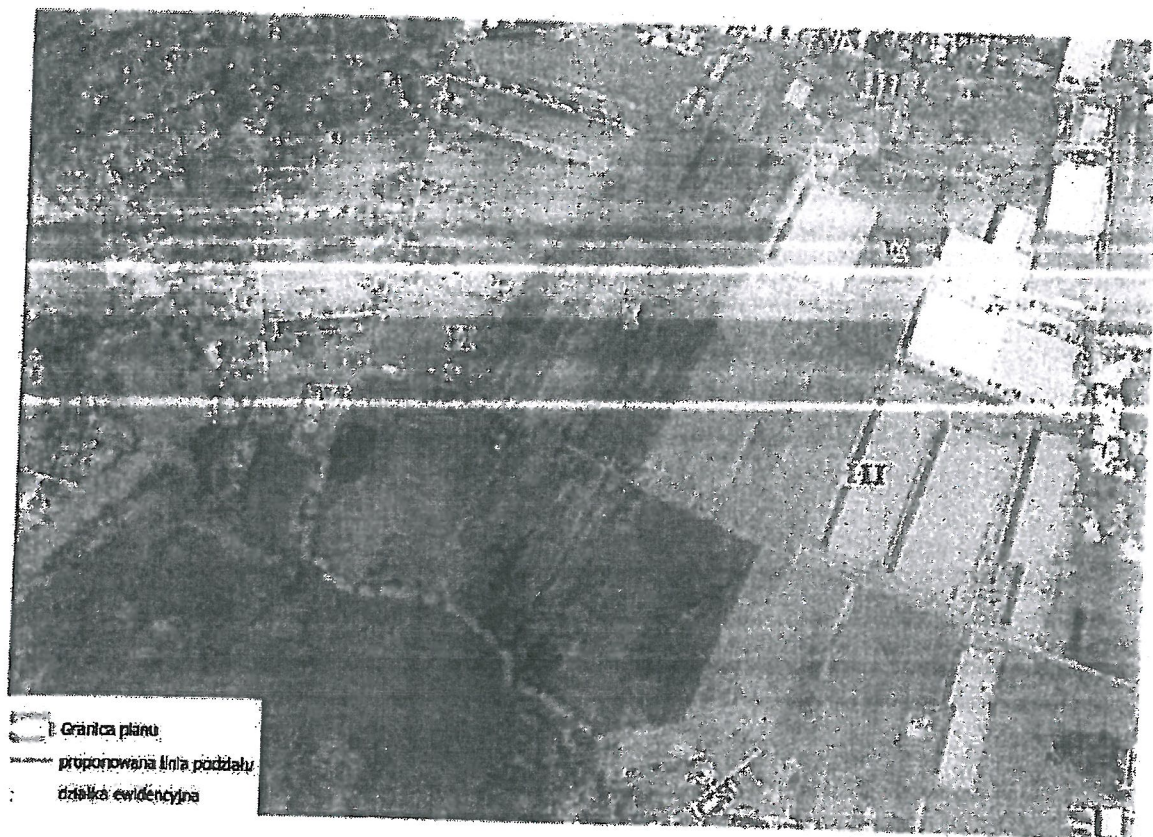
W załączeniu:

Załącznik 1: Plan z proponowanym podziałem na etapy mianowanego Studium Uwarunkowań i Kierunków Zagospodarowania Przestrzennego obszaru „Sokołów, Suchy Las” Gminy Michałowice

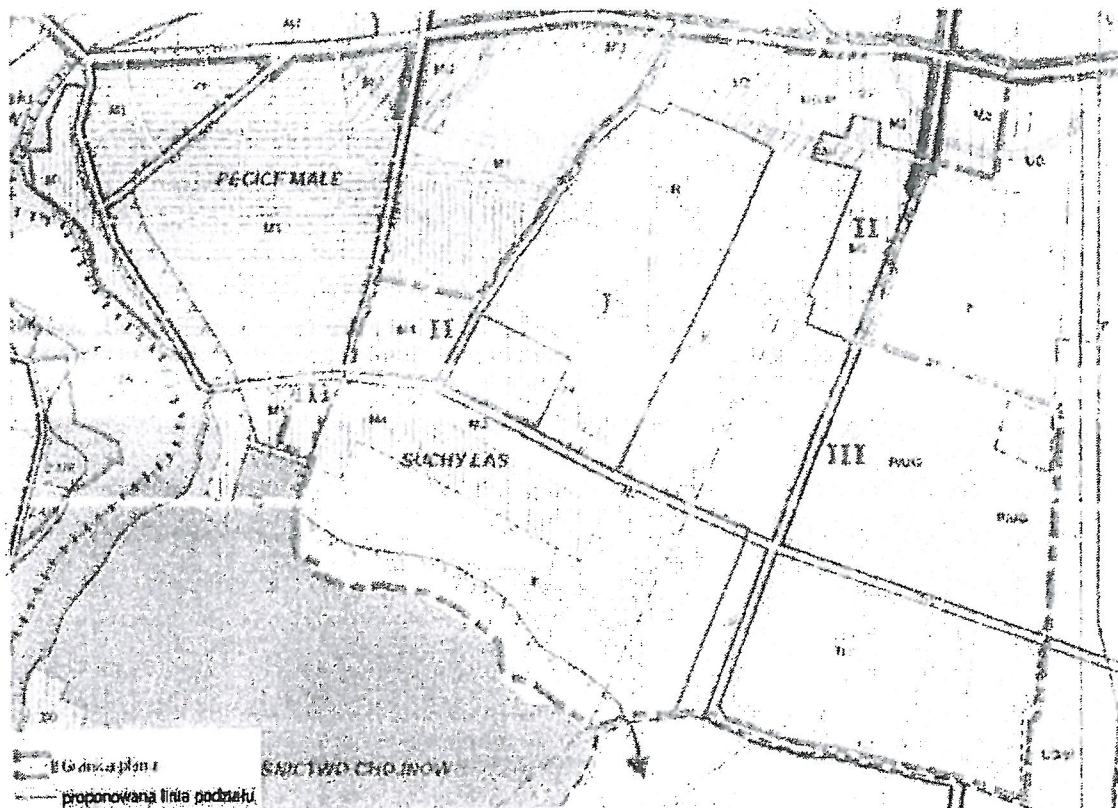
Załącznik 2: Studium Uwarunkowań i Kierunków Zagospodarowania Przestrzennego obszaru „Sokołów, Suchy Las” Gminy Michałowice

Załącznik 3: Lista mieszkańców wraz podpisami

Załącznik 1: Plan z proponowanym podziałem na etapy mawianego Studium Uwarunkowań i Kierunków Zagospodarowania Przestrzennego obszaru „Sokołów, Suchy Las” Gminy Michałowice – opracowanie gminy Michałowice



Zał. 2: Studium Uwarunkowań i Kierunków Zagospodarowania Przestrzennego obszaru „Sokolów, Suchy Las” Gminy Michałowice – opracowanie gminy Michałowice



Załącznik 3:

Petycja związana z koniecznością podjęcia prac planistycznych w celu ochrony Pęcic, Suchego Lasu i Sokołowa przed zmianą sposobu zagospodarowania terenu położonego na zachód od ulicy Gromadzkiej w Sokołowie – obszar I

Upoważniamy wnioskującego do reprezentowania nas przed adresatem tej petycji.

Lp.	Imię i nazwisko	Adres	Podpis
1			
2			
3			
4			
5			
6			
7			
8			
9			
10			
11			
12			
13			
14			

Załącznik 3:

Petycja związana z koniecznością podjęcia prac planistycznych w celu ochrony Pęcic, Suchego Lasu i Sokołowa przed zmianą sposobu zagospodarowania terenu położonego na zachód od ulicy Gromadzkiej w Sokołowie – obszar I

Upoważniamy wnioskującego do reprezentowania nas przed adresatem tej petycji.

Lp.	Imię i nazwisko	Adres	Podpis
15			
16			
17			
18			
19			
20			
21			
22			
23			
24			
25			
26			
27			
28			

Załącznik 3:

Petycja związana z koniecznością podjęcia prac planistycznych w celu ochrony Pęcic, Suchego Lasu i Sokołowa przed zmianą sposobu zagospodarowania terenu położonego na zachód od ulicy Gromadzkiej w Sokołowie – obszar I

Upoważniamy wnioskującego do reprezentowania nas przed adresatem tej petycji.

Lp.	Imię i nazwisko	Adres	Podpis
29			
30			
31			
32			
33			
34			
35			
36			
37			
38			
39			
40			
41			
42			

Załącznik 3:

Petycja związana z koniecznością podjęcia prac planistycznych w celu ochrony Pęcic, Suchego Lasu i Sokołowa przed zmianą sposobu zagospodarowania terenu położonego na zachód od ulicy Gromadzkiej w Sokołowie – obszar I

Upoważniamy wnioskującego do reprezentowania nas przed adresatem tej petycji.

Lp.	Imię i nazwisko	Adres	Podpis
43			
44			
45			
46			
47			
48			
49			
50			
51			
52			
53			
54			
55			
56			

Załącznik 3:

Petycja związana z koniecznością podjęcia prac planistycznych w celu ochrony Pęcic, Suchego Lasu i Sokołowa przed zmianą sposobu zagospodarowania terenu położonego na zachód od ulicy Gromadzkiej w Sokołowie – obszar I

Upoważniamy wnioskującego do reprezentowania nas przed adresatem tej petycji.

Lp.	Imię i nazwisko	Adres	Podpis
57			
58			
59			
60			
61			
62			
63			
64			
65			
66			
67			
68			
69			
70			

Załącznik 2:

Petycja związana z koniecznością podjęcia prac planistycznych w celu ochrony Pęćci, Suchego Lasu i Sokółowa przed zmianą sposobu zagospodarowania terenu położonego na zachód od ulicy Gromadzkiej w Sokółowie – obszar I

Upoważniamy wnioskującego do reprezentowania nas przed adresatem tej petycji.

Lp.	Imię i nazwisko	Adres	Podpis
71	1		
72	2		
73	3		
74	4		
75	5		
76	6		
77	7		
78	8		
79	9		
80	10		
81	11		
82	12		
83	13		

Załącznik 3:

Petycja związana z koniecznością podjęcia prac planistycznych w celu ochrony Pęcic,
Suchego Lasu i Sokołowa przed zmianą sposobu zagospodarowania terenu położonego na
Zachód od ulicy Gromadzkiej w Sokołowie – obszar I

Upoważniamy wnioskującego do reprezentowania nas przed adresatem tej petycji.

Lp.	Imię i Nazwisko	Adres	Podpis
-----	-----------------	-------	--------

84

85

86

87

88

89

90

91

92

93

94

95

96

97

98

99

100

101

102

Załącznik 3:

Petycja związana z koniecznością podjęcia prac planistycznych w celu ochrony Pęcic, Suchego Lasu i Sokołowa przed zmianą sposobu zagospodarowania terenu położonego na zachód od ulicy Gromadzkiej w Sokołowie – obszar I

Upoważniamy wnioskującego do reprezentowania nas przed adresatem tej petycji.

Lp.	Imię i nazwisko	Adres	Podpis
103			
104			
105			
106			
107			
108			
109			
110			
111			
112			
113			
114			
115			
116			
117			

Załącznik 3:

Petycja związana z koniecznością podjęcia prac planistycznych w celu ochrony Pęcic, Suchego Lasu i Sokołowa przed zmianą sposobu zagospodarowania terenu położonego na zachód od ulicy Gromadzkiej w Sokołowie – obszar I

Upowazniamy wnioskującego do reprezentowania nas przed adresatem tej petycji.

Lp.	Imię i nazwisko	Adres	Podpis
-----	-----------------	-------	--------

118

119

120

121

122

123

124

125

126

127

128

129

130

131

132

Załącznik 3:

Petycja związana z koniecznością podjęcia prac planistycznych w celu ochrony Pęcic, Suchego Lasu i Sokółowa przed zmianą sposobu zagospodarowania terenu położonego na zachód od ulicy Gromadzkiej w Sokółowie – obszar I

Upoważniamy wnioskującego do reprezentowania nas przed adresatem tej petycji.

Lp.	Imię i nazwisko	Adres	Podpis
139			
140			
141			
142			
143			
144			
145			
146			
147			
148			
149			
150			
151			

Zaś. 8:

Petycja związana z koniecznością podjęcia prac planistycznych w celu ochrony Pęcic, Suchego Lasu i Sokołowa przed zmianą sposobu zagospodarowania terenu położonego na zachód od ulicy Gromadzkiej w Sokołowie – obszar 1

Upoważniamy wnioskującego do reprezentowania nas przed adresatem tej pet.

L.p.	Imię i nazwisko	Adres	Podpis
------	-----------------	-------	--------

152

153

154

155

156

157

158

159

X

160

161

162

Załącznik 3:

Petycja związana z koniecznością podjęcia prac planistycznych w celu ochrony Pęcic, Suchego Lasu i Sokołowa przed zmianą sposobu zagospodarowania terenu położonego na zachód od ulicy Gromadzkiej w Sokołowie – obszar I

Upoważniamy wnioskującego do reprezentowania nas przed adresatem tej petycji.

Lp.	Imię i nazwisko	Adres	Podpis
163			
164			
165			
166			
167			
168			
169			
170			
171			
172			
173			

Załącznik 3:

Petycja związana z koniecznością podjęcia prac planistycznych w celu ochrony Pęcic, Suchego Lasu i Sokołowa przed zmianą sposobu zagospodarowania terenu położonego na zachód od ulicy Gromadzkiej w Sokołowie – obszar I

Upoważniamy wnioskującego do reprezentowania nas przed adresatem tej petycji.

Lp.	Imię i nazwisko	Adres	Podpis
183			
184			
185			
186			
187			
188			
189			
190			

Załącznik 3:

Petycja związana z koniecznością podjęcia prac planistycznych w celu ochrony Pęcic, Suchego Lasu i Sokołowa przed zmianą sposobu zagospodarowania terenu położonego na zachód od ulicy Gromadzkiej w Sokołowie – obszar I

Upoważniamy wnioskującego do reprezentowania nas przed adresatem tej petycji.

Lp.	Imię i nazwisko	Adres	Podpis
191			
192			
193			
194			
195			

