

**Oznaczenia obowiązujące:**

- granice planu
- linie rozgraniczające tereny o różnym przeznaczeniu lub różnych zasadach zagospodarowania
- ▲ nieprzekraczalne linie zabudowy
- 10 wymiarowanie rysunku planu (w metrach)

**Przeznaczenie terenów:**

- MN - tereny zabudowy mieszkaniowej jednorodzinnej
- U - tereny zabudowy usługowej
- KDL - tereny dróg publicznych klasy lokalnej
- KDD - tereny dróg publicznych klasy dojazdowej
- KDR - tereny dróg rowerowych
- KDW - tereny dróg wewnętrznych
- E - teren infrastruktury elektroenergetycznej
- KK - teren komunikacji kolejowej

**Obszary podlegające ochronie, wyznaczone na podstawie przepisów odrębnych:**

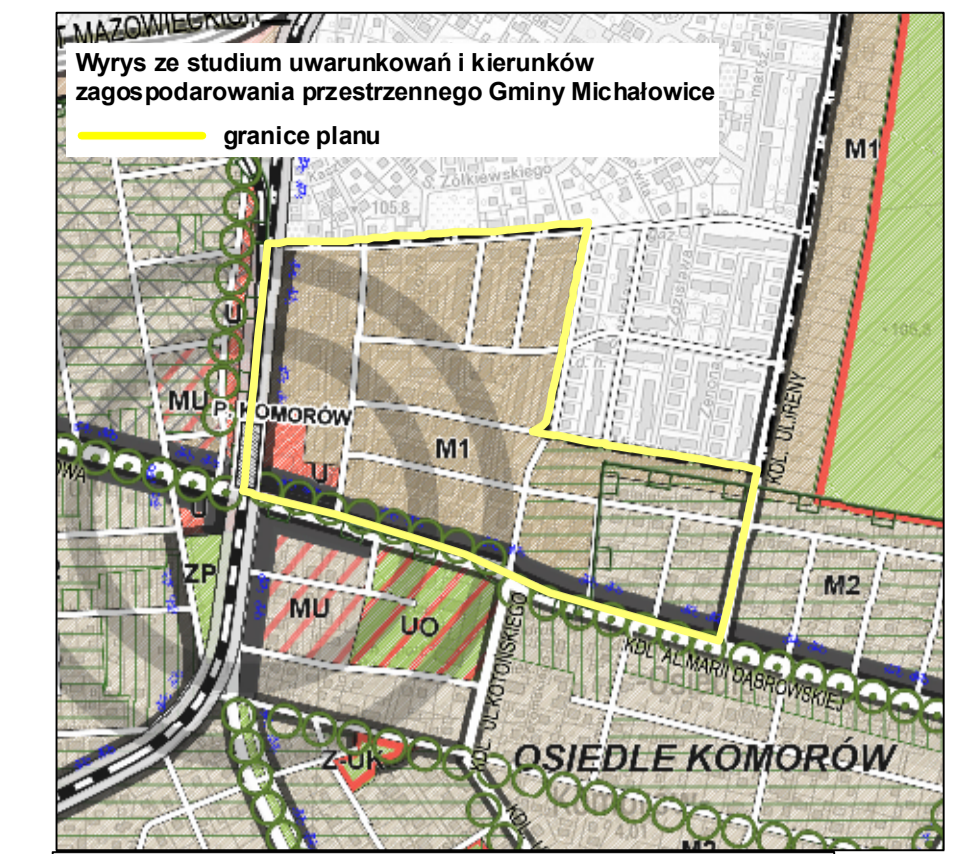
- granice obszarów wpisanych do rejestru zabytków województwa mazowieckiego
- granice Warszawskiego Obszaru Chronionego Krajobrazu

**Obszary podlegające ochronie, wyznaczone na podstawie ustaleń planu:**

- granice strefy ochrony historycznego układu urbanistycznego i zespołu budowlanego miasta ogrodu Komorów

**Obszary wymagające szczególnych warunków zagospodarowania terenów wyznaczone na podstawie przepisów odrębnych:**

- strefa ograniczeń od obszaru kolejowego



**LEGENDA**

Symbol	Opis
—	Granice planu
—	Linie rozgraniczające tereny o różnym przeznaczeniu lub różnych zasadach zagospodarowania
▲	Nieprzekraczalne linie zabudowy
10	Wymiarowanie rysunku planu (w metrach)
MN	Tereny zabudowy mieszkaniowej jednorodzinnej
U	Tereny zabudowy usługowej
KDL	Tereny dróg publicznych klasy lokalnej
KDD	Tereny dróg publicznych klasy dojazdowej
KDR	Tereny dróg rowerowych
KDW	Tereny dróg wewnętrznych
E	Teren infrastruktury elektroenergetycznej
KK	Teren komunikacji kolejowej
— (czerwona kropka)	Granice obszarów wpisanych do rejestru zabytków województwa mazowieckiego
— (niebieska kropka)	Granice Warszawskiego Obszaru Chronionego Krajobrazu
— (zielona kropka)	Granice strefy ochrony historycznego układu urbanistycznego i zespołu budowlanego miasta ogrodu Komorów
— (fioletowa kropka)	Strefa ograniczeń od obszaru kolejowego

**Typy oddziaływania na środowisko:**

- typ 1
- typ 2
- typ 3
- typ 4
- typ 5

**GMINA MICHAŁOWICE**

MIEJSCOWY PLAN ZAGOSPODAROWANIA PRZESTRZENNEGO GMINY MICHAŁOWICE OBSZARU „OSTOJA”, OBEJMUJĄCEGO TERENY POŁOŻONE W OBRĘBIE GEODEZYJNYM KOMORÓW-OSIEDLE

ZAŁĄCZNIK NR 1 DO PROGNOZY ODDZIAŁYWANIA NA ŚRODOWISKO SKALA 1:1000

