

Oznaczenia obowiązujące:

- granice planu
- linie rozgraniczające tereny o różnym przeznaczeniu lub różnych zasadach zagospodarowania
- ▲ nieprzekraczalne linie zabudowy
- 10 wymiarowanie rysunku planu (w metrach)

Przeznaczenie terenów:

- MN - tereny zabudowy mieszkaniowej jednorodzinnej
- U - tereny zabudowy usługowej
- KDL - tereny dróg publicznych klasy lokalnej
- KDD - tereny dróg publicznych klasy dojazdowej
- KDR - tereny dróg rowerowych
- KDW - tereny dróg wewnętrznych
- E - teren infrastruktury elektroenergetycznej
- KK - teren komunikacji kolejowej

Obszary podlegające ochronie, wyznaczone na podstawie przepisów odrębnych:

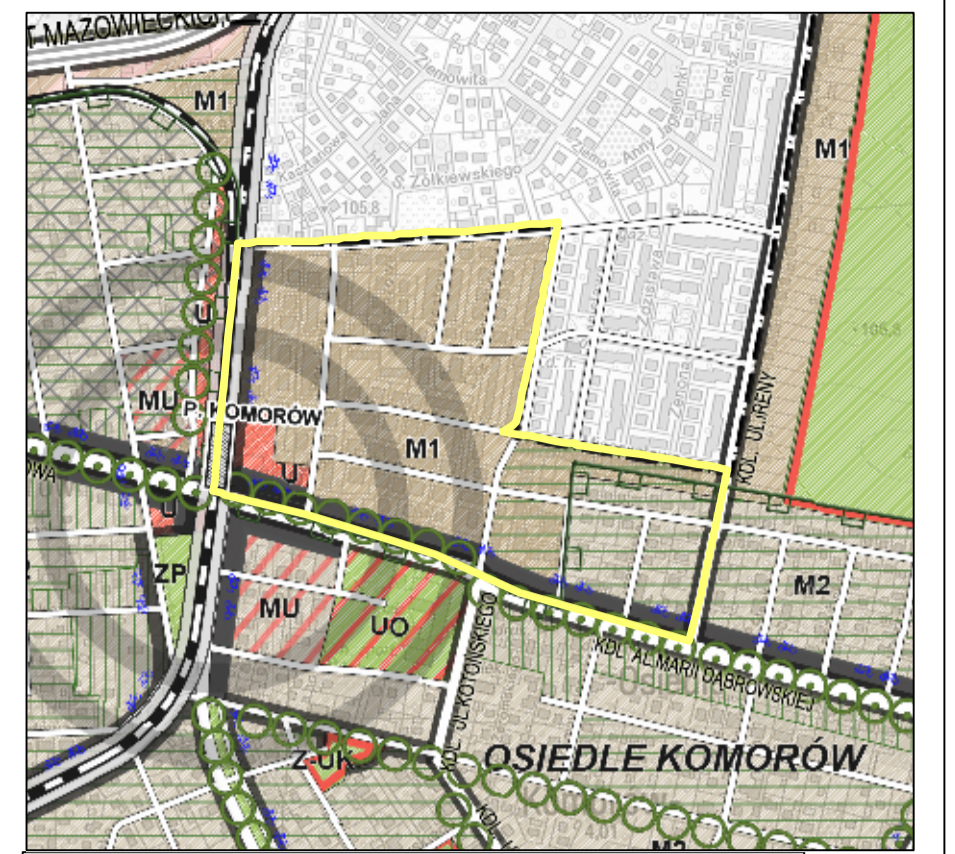
- granice obszarów wpisanych do rejestru zabytków województwa mazowieckiego
- ▲ granice Warszawskiego Obszaru Chronionego Krajobrazu

Obszary podlegające ochronie, wyznaczone na podstawie ustaleń planu:

- granice strefy ochrony historycznego układu urbanistycznego i zespołu budowlanego miasta ogrodu Komorów

Obszary wymagające szczególnych warunków zagospodarowania terenów wyznaczone na podstawie przepisów odrębnych:

- strefa ograniczeń od obszaru kolejowego



LEGENDA

| | |
|----------------------|---|
| Symbol | Opis |
| — | Granice planu |
| — | Linie rozgraniczające tereny o różnym przeznaczeniu lub różnych zasadach zagospodarowania |
| ▲ | Nieprzekraczalne linie zabudowy |
| 10 | Wymiarowanie rysunku planu (w metrach) |
| MN | Tereny zabudowy mieszkaniowej jednorodzinnej |
| U | Tereny zabudowy usługowej |
| KDL | Tereny dróg publicznych klasy lokalnej |
| KDD | Tereny dróg publicznych klasy dojazdowej |
| KDR | Tereny dróg rowerowych |
| KDW | Tereny dróg wewnętrznych |
| E | Teren infrastruktury elektroenergetycznej |
| KK | Teren komunikacji kolejowej |
| — (czerwona kropka) | Granice obszarów wpisanych do rejestru zabytków województwa mazowieckiego |
| ▲ (niebieski) | Granice Warszawskiego Obszaru Chronionego Krajobrazu |
| — (zielona kropka) | Granice strefy ochrony historycznego układu urbanistycznego i zespołu budowlanego miasta ogrodu Komorów |
| — (fioletowa kropka) | Strefa ograniczeń od obszaru kolejowego |



GMINA MICHAŁOWICE

MIEJSCOWY PLAN ZAGOSPODAROWANIA PRZESTRZENNEGO GMINY MICHAŁOWICE OBSZARU „OSTOJA”, OBEJMUJĄCEGO TERENY POŁOŻONE W OBRĘBIE GEODEZYJNYM KOMORÓW-OSIEDLE

RYSUNEK PLANU
ZAŁĄCZNIK NR 1 DO UCHWAŁY NR
RADY GMINY MICHAŁOWICE Z DNIA.....
SKALA 1:1000

