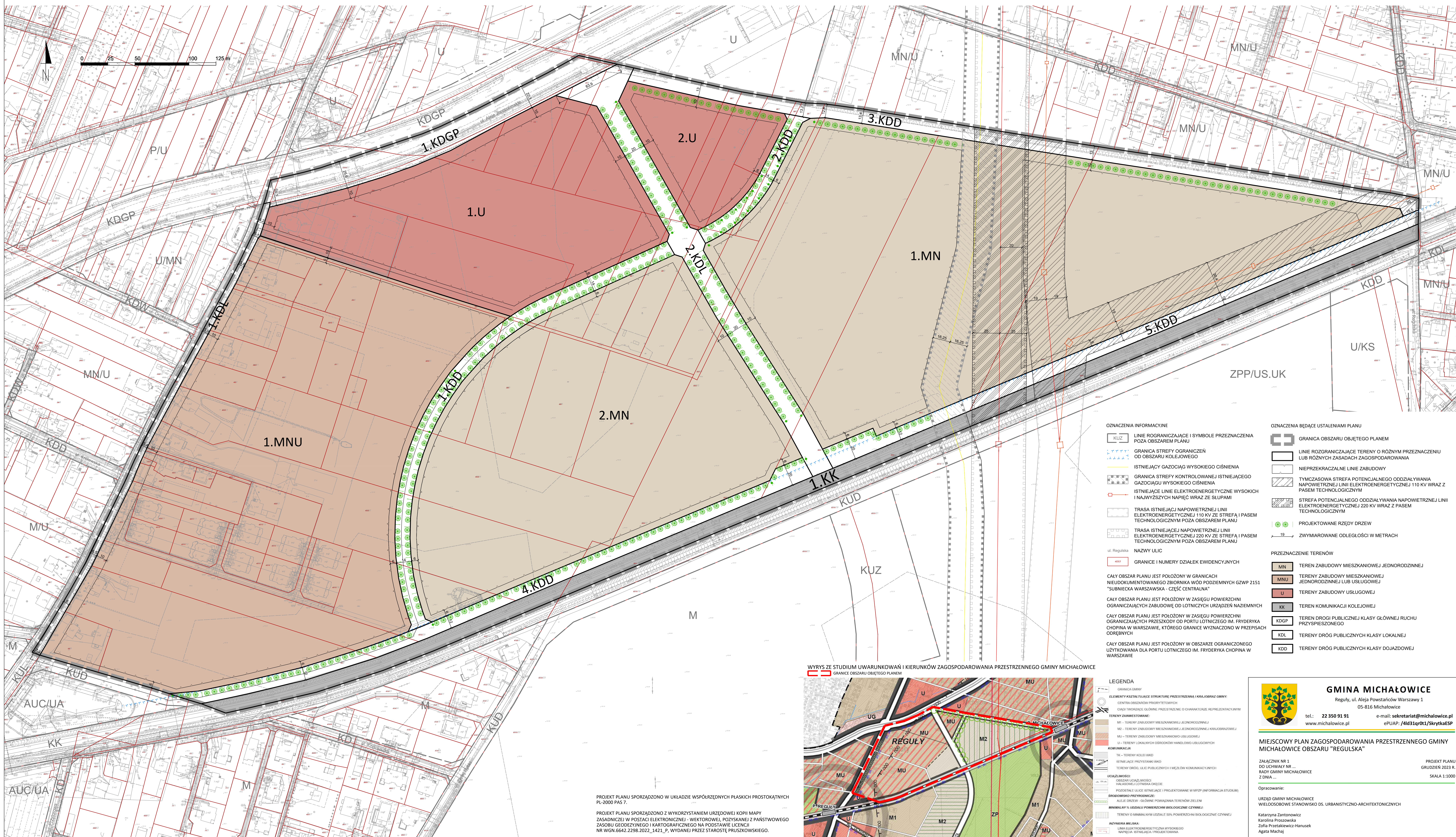




MIEJSCOWY PLAN ZAGOSPODAROWANIA PRZESTRZENNEGO GMINY MICHAŁOWICE OBSZARU "REGULSKA"

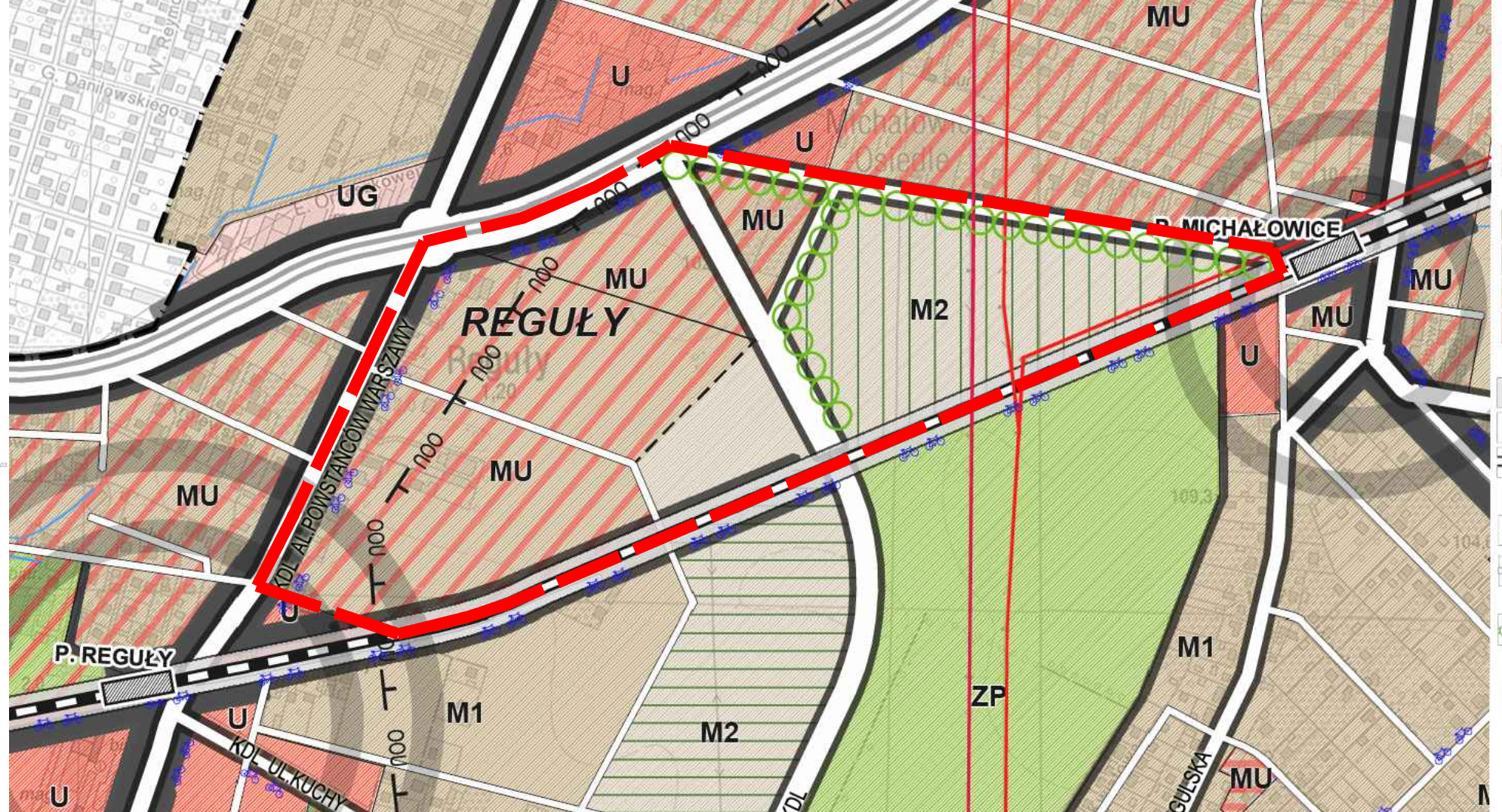
RYSUNEK PLANU
SKALA 1:1000

ZĄŁĄCZNIK NR 1
DO UCHWAŁY NR ...
RADY GMINY MICHAŁOWICE
Z DNIA ...



<p>OZNACZENIA INFORMACYJNE</p> <ul style="list-style-type: none"> LINIE ROZGRANICZAJĄCE I SYMBOLE PRZEZNACZENIA POZA OBSZAREM PLANU GRANICA STREFY OGRANICZEŃ OD OBSZARU KOLEJOWEGO ISTNIEJĄCY GAZOCIĄG WYSOKIEGO CIŚNIENIA GRANICA STREFY KONTROLOWANEJ ISTNIEJĄCEGO GAZOCIĄGU WYSOKIEGO CIŚNIENIA ISTNIEJĄCE LINIE ELEKTROENERGETYCZNE WYSOKICH I NAJWYŻSZYCH NAPIĘC WRAZ ZE SŁUPAMI TRASA ISTNIEJĄCEJ NAPOWIETRZNEJ LINII ELEKTROENERGETYCZNEJ 110 KV ZE STREFĄ I PASEM TECHNOLOGICZNYM POZA OBSZAREM PLANU TRASA ISTNIEJĄCEJ NAPOWIETRZNEJ LINII ELEKTROENERGETYCZNEJ 220 KV ZE STREFĄ I PASEM TECHNOLOGICZNYM POZA OBSZAREM PLANU ul. Regulska GRANICE I NUMERY DZIAŁEK EWIDENCYJNYCH <p>CALY OBSZAR PLANU JEST POŁOŻONY W GRANICACH NIEUDOKUMENTOWANEGO ZBIORNIKA WÓD PODZIEMNYCH GZWP 2151 "SUBNIECKA WARSZAWSKA - CZĘŚĆ CENTRALNA"</p> <p>CALY OBSZAR PLANU JEST POŁOŻONY W ZASIĘGU POWIERZCHNI OGRANICZAJĄCYCH ZABUDOWĘ OD LOTNICZYCH URZĄDZEŃ NAZIEMNYCH</p> <p>CALY OBSZAR PLANU JEST POŁOŻONY W ZASIĘGU POWIERZCHNI OGRANICZAJĄCYCH PRZESZKÓD OD PORTU LOTNICZEGO IM. FRYDERYKA CHOPINA W WARSZAWIE, KTÓREGO GRANICE WYZNACZONO W PRZEPISACH ODRĘBNYCH</p> <p>CALY OBSZAR PLANU JEST POŁOŻONY W OBSZARZE OGRANICZONEGO UŻYTKOWANIA DLA PORTU LOTNICZEGO IM. FRYDERYKA CHOPINA W WARSZAWIE</p>	<p>OZNACZENIA BĘDĄCE USTALENIAMI PLANU</p> <ul style="list-style-type: none"> GRANICA OBSZARU OBJĘTEGO PLANEM LINIE ROZGRANICZAJĄCE TERENY O RÓŻNYM PRZEZNACZENIU LUB RÓŻNYCH ZASADACH ZAGOSPODAROWANIA NIEPRZEKRACZALNE LINIE ZABUDOWY TYMCZASOWA STREFA POTENCJALNEGO ODODZIAŁYWANIA NAPOWIETRZNEJ LINII ELEKTROENERGETYCZNEJ 110 KV WRAZ Z PASEM TECHNOLOGICZNYM STREFA POTENCJALNEGO ODODZIAŁYWANIA NAPOWIETRZNEJ LINII ELEKTROENERGETYCZNEJ 220 KV WRAZ Z PASEM TECHNOLOGICZNYM PROJEKTOWANE RZĘDZY DRZEW ZWYMIAROWANE ODLEGŁOŚCI W METRACH <p>PRZEZNACZENIE TERENÓW</p> <ul style="list-style-type: none"> MN - TEREN ZABUDOWY MIESZKANIOWEJ JEDNORODZINNEJ MNU - TERENY ZABUDOWY MIESZKANIOWEJ JEDNORODZINNEJ LUB USŁUGOWEJ U - TERENY ZABUDOWY USŁUGOWEJ KK - TEREN KOMUNIKACJI KOLEJOWEJ KDGP - TEREN DROGI PUBLICZNEJ KLASY GŁÓWNEJ RUCHU PRZYSPIESZONEGO KDL - TERENY DRÓG PUBLICZNYCH KLASY LOKALNEJ KDD - TERENY DRÓG PUBLICZNYCH KLASY DOJAZDOWEJ WARSZAWIE
--	---

WYRYS ZE STUDIUM UWARUNKOWAŃ I KIERUNKÓW ZAGOSPODAROWANIA PRZESTRZENNEGO GMINY MICHAŁOWICE



LEGENDA

- GRANICA OBSZARU
- GRANICE OBSZARU
- ELEMENTY Kształtujące strukturę przestrzenną i krajobraz gminy
- CENTRA OBSZARÓW PRZYSTANKOWYCH
- OSIŁY TWORZĄCE GŁÓWNE PRZESTRZENNE O CHARAKTERZE REPRZENTACYJNYM
- TERENY ZAMIESZKOWANE:**
- M1 - TERENY ZABUDOWY MIESZKANIOWEJ JEDNORODZINNEJ
- M2 - TERENY ZABUDOWY MIESZKANIOWEJ JEDNORODZINNEJ WRAZ Z USŁUGAMI
- U - TERENY ZABUDOWY MIESZKANIOWEJ USŁUGOWEJ
- M - TERENY LOKALNYCH OBSZARÓW HANDLOWO-USŁUGOWYCH
- KOMUNIKACJA**
- KK - TERENY KOLEJOWE
- KDGP - TERENY PRZYSTANKÓW
- KDD - TERENY DRÓG PUBLICZNYCH I WĘZŁÓW KOMUNIKACYJNYCH
- MICHAŁOWICE**
- OBSZAR JONIZUJĄCY
- PASEM STREFY POTENCJALNEGO ODODZIAŁYWANIA
- PODSTAJKI I ULICE ISTNIEJĄCE I PROJEKTOWANE W OPARCIU O INFORMACJE STUDIUM
- ŚRODOWISKO PRZYRODNICZE:**
- ALEJE DRZEW - GŁÓWNE POWIĄZANIA TERENÓW ZIELENI
- WNIOSKI I WYKORZYSTANIE WŁAŚCIWOŚCI BIOLOGICZNEJ CZYNNEJ
- TERENY O OBARWIAJĄCYM KRAJOBRAZEM I WYKORZYSTANIE WŁAŚCIWOŚCI BIOLOGICZNEJ CZYNNEJ
- NIEPRZEKRACZALNA LINIA ELEKTROENERGETYCZNA WYSOKIEGO NAPIĘCIA - ISTNIEJĄCA / PROJEKTOWANA

GMINA MICHAŁOWICE
Reguły, ul. Aleja Powstańców Warszawy 1
05-816 Michałowice

tel.: 22 350 91 91 e-mail: sekretariat@michalowice.pl
www.michalowice.pl ePUAP: /4ld31qr01/SkrytkaESP

MIEJSCOWY PLAN ZAGOSPODAROWANIA PRZESTRZENNEGO GMINY MICHAŁOWICE OBSZARU "REGULSKA"

ZĄŁĄCZNIK NR 1
DO UCHWAŁY NR ...
RADY GMINY MICHAŁOWICE
Z DNIA ...

Opracowanie:
URZĄD GMINY MICHAŁOWICE
WIELOOSOBOWE STANOWISKO DS. URBANISTYCZNO-ARCHITECTONICZNYCH

Katarynka Zarbownik
Karolina Proszowska
Zofia Przetakiewicz-Manusek
Agata Michaj

PROJEKT PLANU
GRUDZIEŃ 2023 R.
SKALA 1:1000

PROJEKT PLANU SPORZĄDZONO W UKŁADZIE WSPÓRZĘDNYCH PŁASKICH PROSTOKĄTNYCH PL-2000 PAS 7.

PROJEKT PLANU SPORZĄDZONO Z WYKORZYSTANIEM URZĘDOWEJ KOPII MAPY ZASADNICZEJ W POSTACI ELEKTRONICZNEJ - WEKTOROWEJ, POZYSKANEJ Z PAŃSTWOWEGO ZASOBU GEODEZYJNEGO I KARTOGRAFICZNEGO NA PODSTAWIE LICENCJI NR WGN.6642.2296.2022_1421_P, WYDANEJ PRZEZ STAROSTĘ PRUSZKOWSKIEGO.