



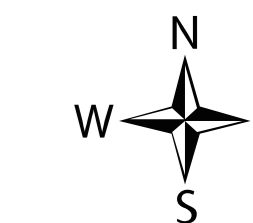
UZASADNIENIE DO PLANU OGÓLNEGO GMINY MICHAŁOWICE

STREFY PLANISTYCZNE

PROJEKT NA ETAPIE KONSULTACJI SPOŁECZNYCH

0 1 2 km

skala 1:10 000



OZNACZENIA PLANU OGÓLNEGO:

— GRANICA PLANU OGÓLNEGO GMINY MICHAŁOWICE

▨ OBSZAR UZUPEŁNIENIA ZABUDOWY

STREFY PLANISTYCZNE:

SW STREFA WIELOFUNKCYJNA Z ZABUDOWĄ MIESZKANIOWĄ WIELORODZINNA

SJ STREFA WIELOFUNKCYJNA Z ZABUDOWĄ MIESZKANIOWĄ JEDNORODZINNA

SU STREFA USŁUGOWA

SP STREFA GOSPODARCZA

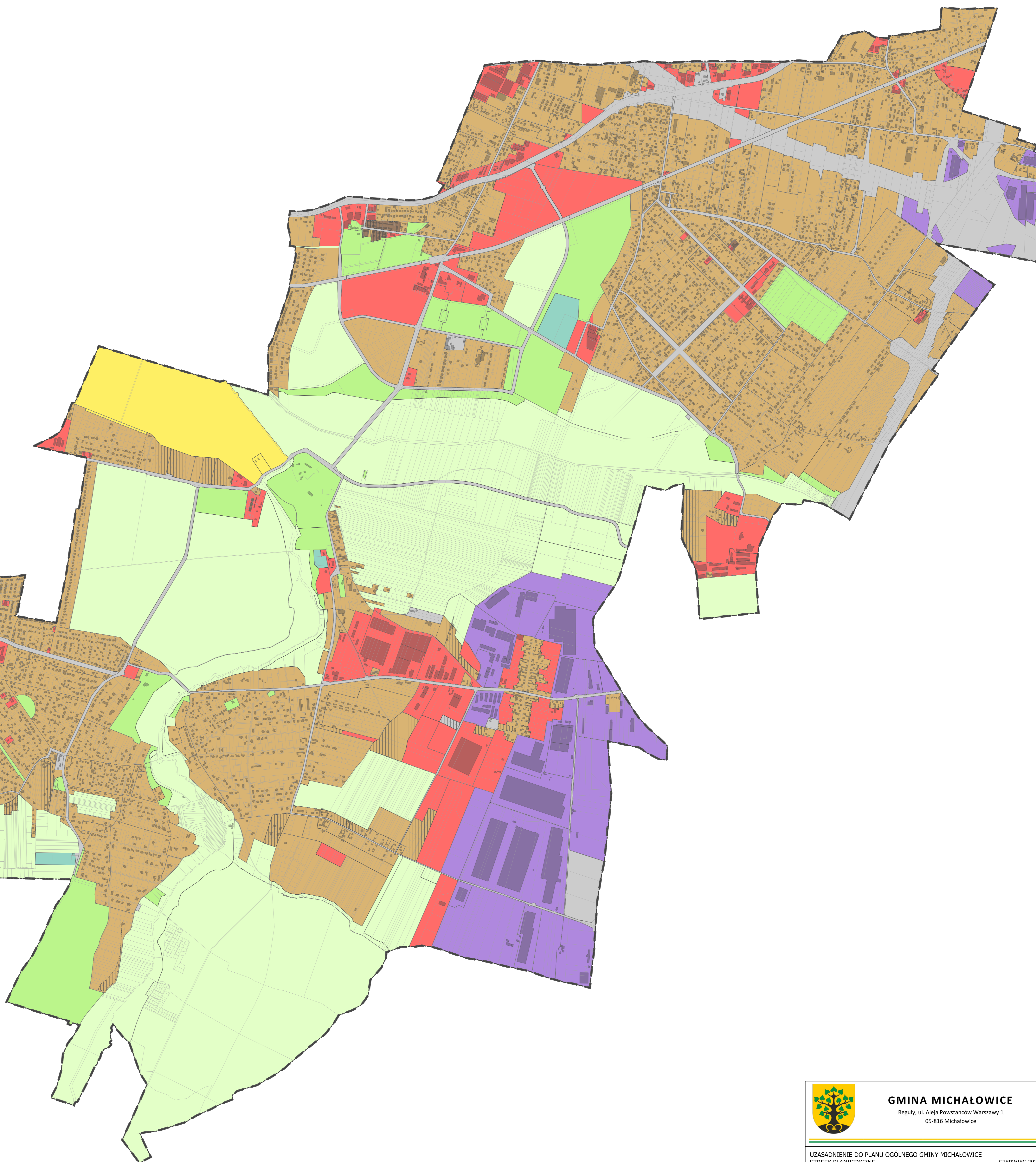
SR STREFA PRODUKCJI ROLNICZEJ

SI STREFA INFRASTRUKTURALNA

SN STREFA ZIELENI I REKREACJI

SC STREFA CMENTARZY

SO STREFA OTWARTA



GMINA MICHAŁOWICE

Reguły, ul. Aleja Powstańców Warszawy 1
05-816 Michałowice

UZASADNIENIE DO PLANU OGÓLNEGO GMINY MICHAŁOWICE
STREFY PLANISTYCZNE CZERWIEC 2026 R.

Opracowanie:
URZĄD GMINY MICHAŁOWICE
REFERAT URBANISTYKI I PLANOWANIA PRZESTRZENNEGO

Marta Jankowska Katarzyna Zantonowicz
Joanna Orzińska Agata Machaj
Kinga Miskiewicz Zofia Przetakiewicz-Hanusek