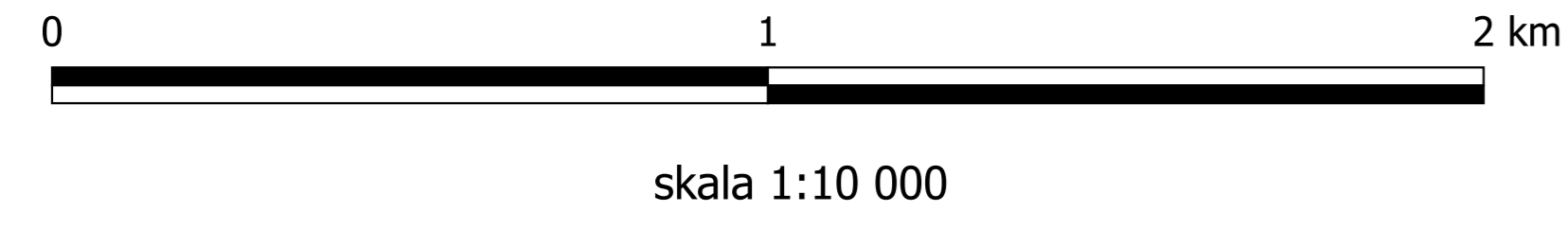
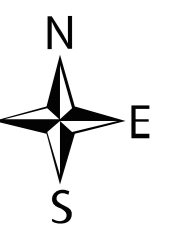




UZASADNIENIE DO PLANU OGÓLNEGO GMINY MICHAŁOWICE STREFY PLANISTYCZNE

PROJEKT NA ETAPIE PONOWNEGO OPINIOWANIA I UZGADNIANIA

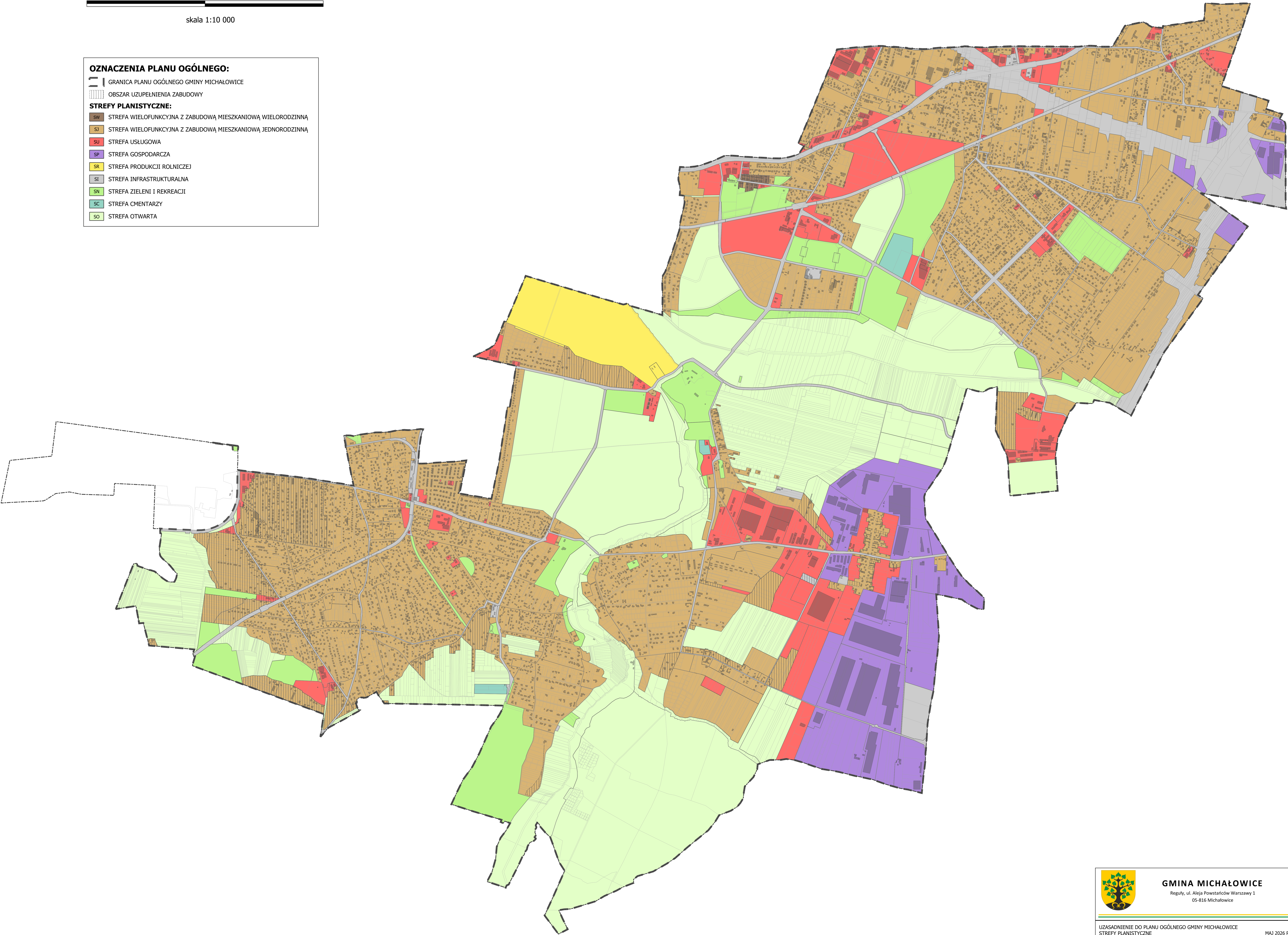


OZNACZENIA PLANU OGÓLNEGO:

- GRANICA PLANU OGÓLNEGO GMINY MICHAŁOWICE
- OBSZAR UZUPEŁNIENIA ZABUDOWY

STREFY PLANISTYCZNE:

- SW STREFA WIELOFUNKCYJNA Z ZABUDOWĄ MIESZKANIOWĄ WIELORODZINNĄ
- SJ STREFA WIELOFUNKCYJNA Z ZABUDOWĄ MIESZKANIOWĄ JEDNORODZINNĄ
- SU STREFA USŁUGOWA
- SP STREFA GOSPODARCZA
- SR STREFA PRODUKCJI ROLNICZEJ
- SI STREFA INFRASTRUKTURALNA
- SN STREFA ZIELENI I REKREACJI
- SC STREFA CMENTARZY
- SO STREFA OTWARTA



GMINA MICHAŁOWICE
Reguły, ul. Aleja Powstańców Warszawy 1
05-816 Michałowice

UZASADNIENIE DO PLANU OGÓLNEGO GMINY MICHAŁOWICE
STREFY PLANISTYCZNE MAJ 2026 R.

Opracowanie:
URZĄD GMINY MICHAŁOWICE
REFERAT URBANISTYKI I PLANOWANIA PRZESTRZENNEGO

Marta Jankowska Katarzyna Zantonowicz
Joanna Orzelska Agata Machaj
Kinga Miskiewicz Zofia Przetakiewicz-Hanusek