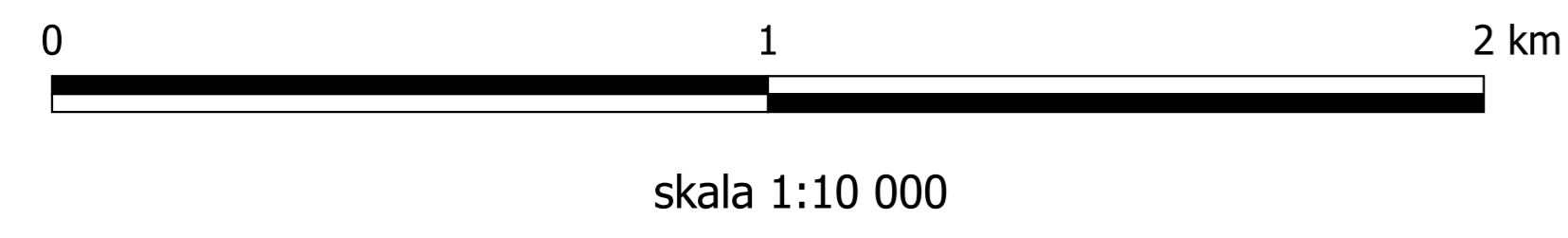
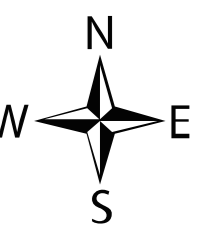




UZASADNIENIE DO PLANU OGÓLNEGO GMINY MICHAŁOWICE STREFY PLANISTYCZNE Z OZNACZENIAMI

PROJEKT NA ETAPIE KONSULTACJI SPOŁECZNYCH

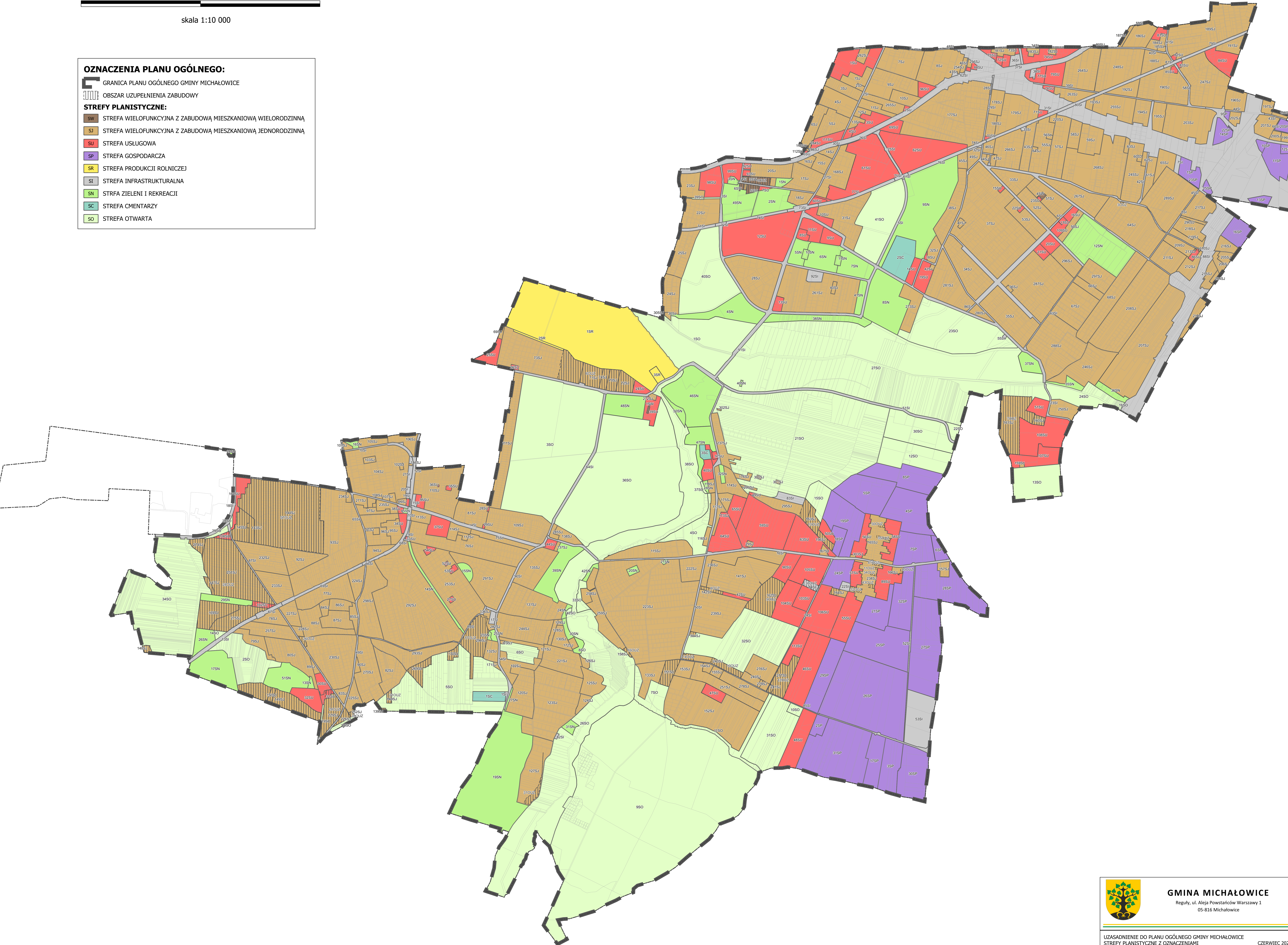


OZNACZENIA PLANU OGÓLNEGO:

- GRANICA PLANU OGÓLNEGO GMINY MICHAŁOWICE
- OBSZAR UZUPEŁNIENIA ZABUDOWY

STREFY PLANISTYCZNE:

- STREFA WIELOFUNKCYJNA Z ZABUDOWĄ MIESZKANIOWĄ WIELORODZINNĄ
- STREFA WIELOFUNKCYJNA Z ZABUDOWĄ MIESZKANIOWĄ JEDNORODZINNĄ
- STREFA USŁUGOWA
- STREFA GOSPODARCZA
- STREFA PRODUKCJI ROLNICZEJ
- STREFA INFRASTRUKTURALNA
- STREFA ZIELENI I REKREACJI
- STREFA CMENTARZY
- STREFA OTWARTA



GMINA MICHAŁOWICE
Reguły, ul. Aleja Powstańców Warszawy 1
05-816 Michałowice

UZASADNIENIE DO PLANU OGÓLNEGO GMINY MICHAŁOWICE
STREFY PLANISTYCZNE Z OZNACZENIAMI
CZERWIEC 2026 R.

Opracowanie:
URZĄD GMINY MICHAŁOWICE
REFERAT URBANISTYKI I PLANOWANIA PRZESTRZENNEGO

Marta Jankowska Katarzyna Zantonowicz
Joanna Orzińska Agata Machaj
Kinga Miskiewicz Zofia Przekiewicz-Hanussek