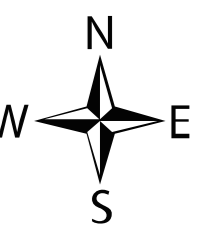




UZASADNIENIE DO PLANU OGÓLNEGO GMINY MICHAŁOWICE STREFY PLANISTYCZNE Z OZNACZENIAMI

PROJEKT NA ETAPIE PONOWNEGO OPINIOWANIA I UZGADNIANIA



skala 1:10 000

OZNACZENIA PLANU OGÓLNEGO:

GRANICA PLANU OGÓLNEGO GMINY MICHAŁOWICE

OBSZAR UZUPEŁNIENIA ZABUDOWY

STREFY PLANISTYCZNE:

STREFA WIELOFUNKCYJNA Z ZABUDOWĄ MIESZKANIOWĄ WIELORODZINNĄ

STREFA WIELOFUNKCYJNA Z ZABUDOWĄ MIESZKANIOWĄ JEDNORODZINNĄ

STREFA USŁUGOWA

STREFA GOSPODARCZA

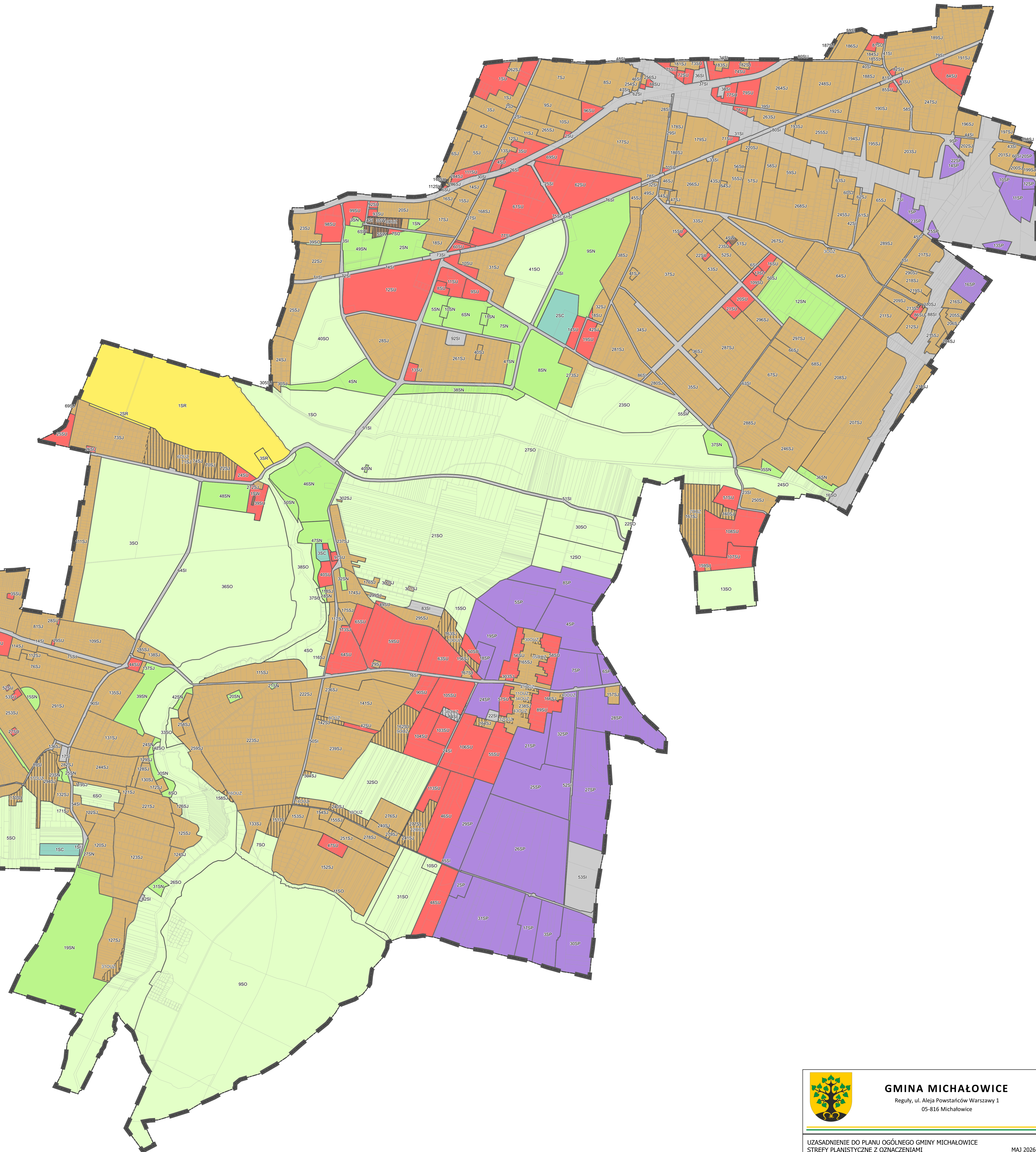
STREFA PRODUKCJI ROLNICZEJ

STREFA INFRASTRUKTURALNA

STREFA ZIELENI I REKREACJI

STREFA CMENTARZY

STREFA OTWARTA



GMINA MICHAŁOWICE

Reguły, ul. Aleja Powstańców Warszawy 1
05-816 Michałowice

UZASADNIENIE DO PLANU OGÓLNEGO GMINY MICHAŁOWICE
STREFY PLANISTYCZNE Z OZNACZENIAMI

MAJ 2026 R.

Opracowanie:
URZĄD GMINY MICHAŁOWICE
REFERAT URBANISTYKI I PLANOWANIA PRZESTRZENNEGO

Marta Jankowska Katarzyna Zantonowicz
Joanna Orzińska Agata Machaj
Kinga Miskiewicz Zofia Przekiewicz-Hanussek