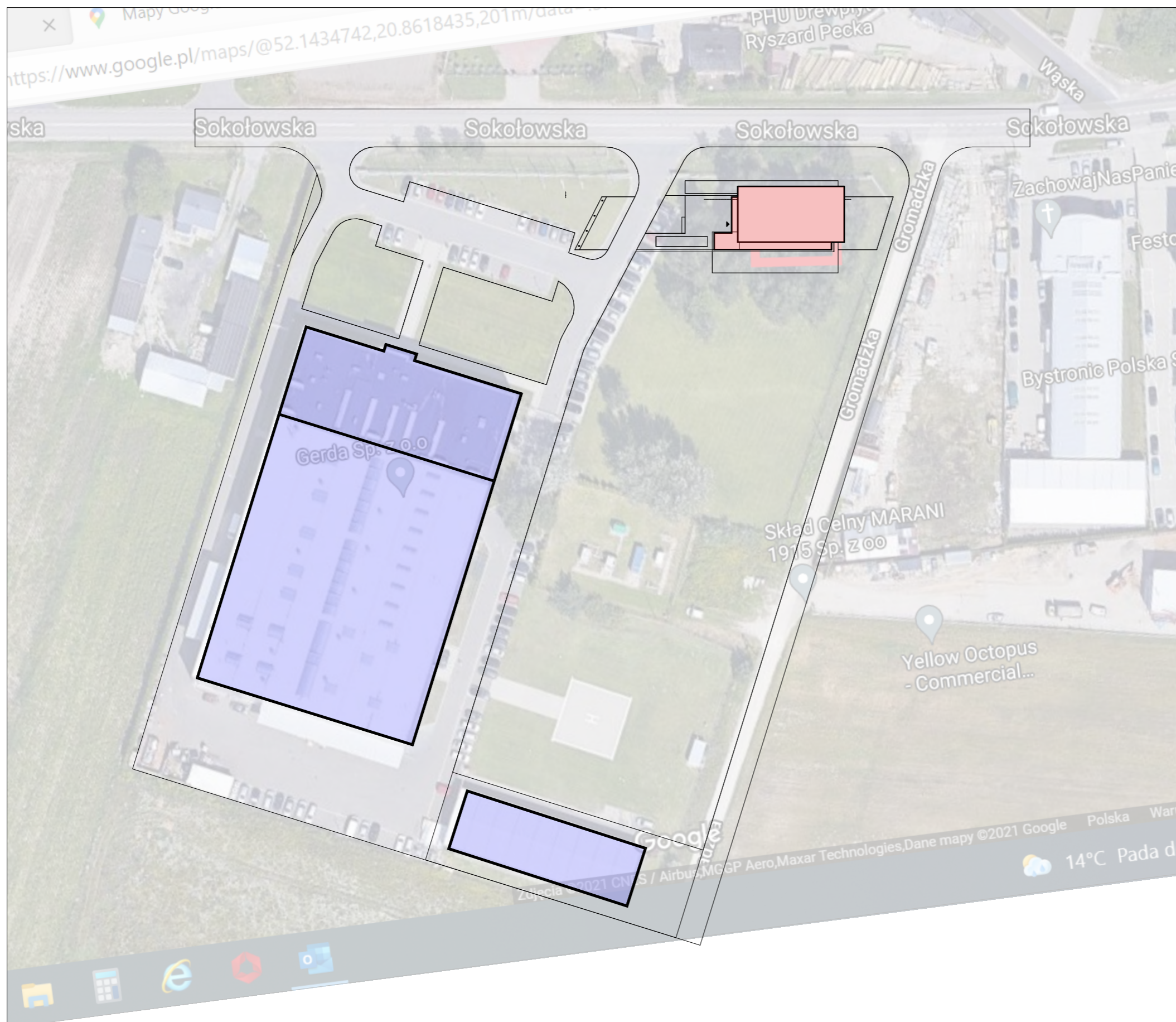


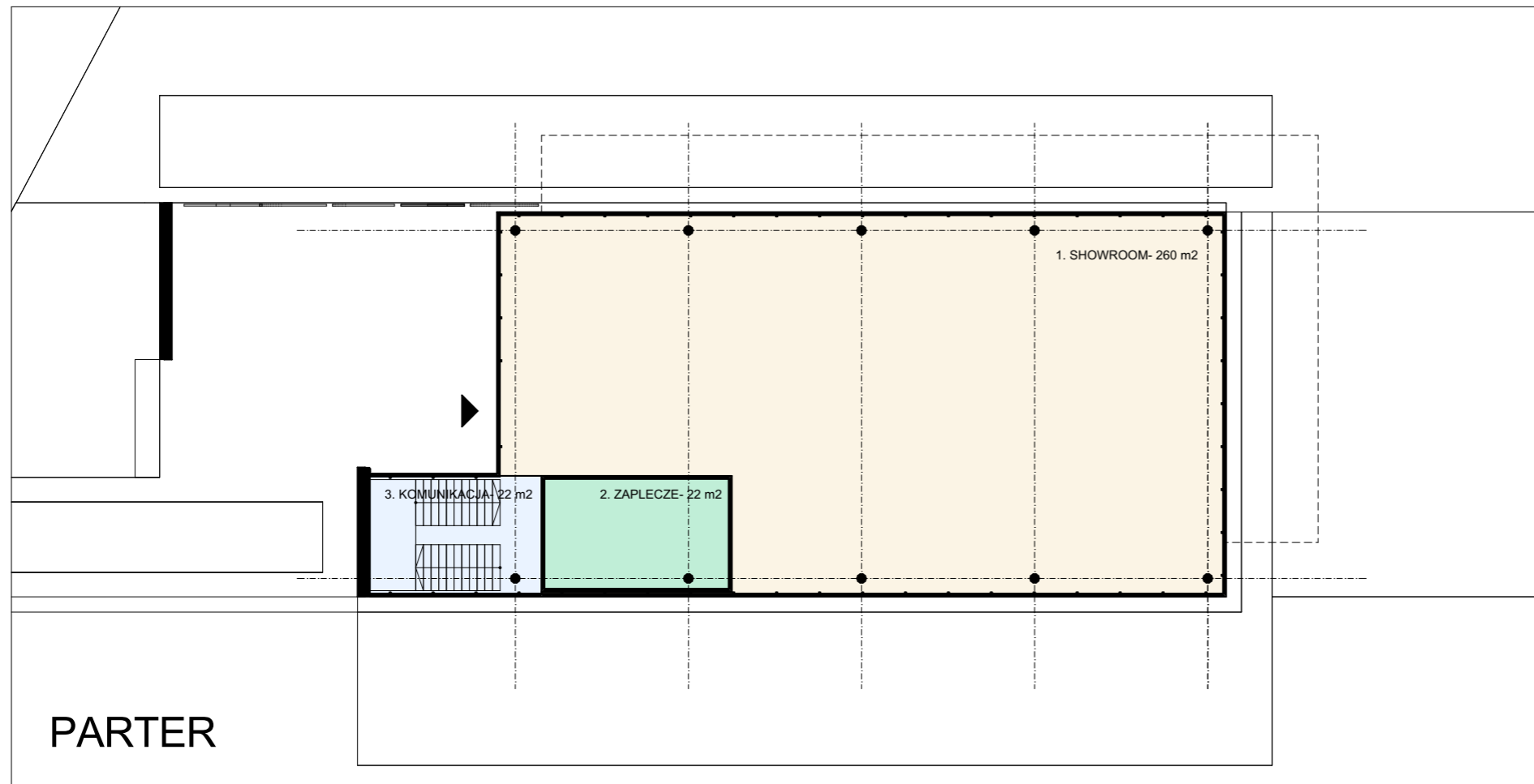


**KONCEPCJA BUDYNKU WYSTAWIENICZO- KONFERENCYJNO-
SZKOLENIOWEGO FIRMY GERDA
KANIEWSKI I ŁUSZCZYŃSKI ARCHITEKCI**

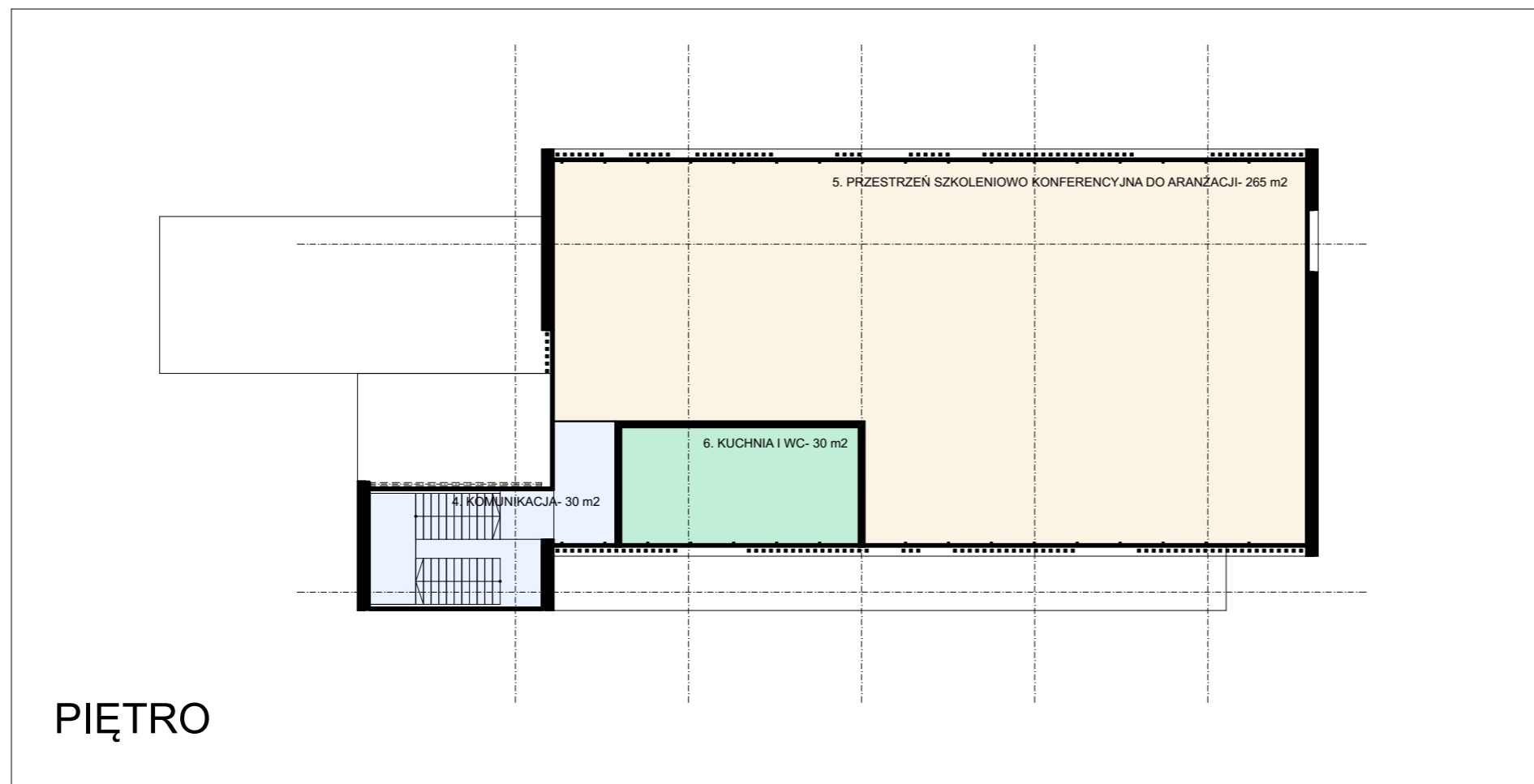


LEGENDA:	
	BUDYNKI ISTNIEJĄCE
	BUDYNEK PROJEKTOWANY

data: 19.08.2021	
PROJEKT CHRONIONY PRAWEM AUTORSKIM	
KANIEWSKI I ŁUSZCZYŃSKI ARCHITEKCI	
OBIEKT	KONCEPCJA BUDYNKU WYSTAWIENNICZO-SZKOLENIOWO- KONFERENCYJNEGO
ADRES	DZIAŁKI O NR. EWIDENCYJNYCH 215/2 I 216/9 POŁOŻONE W OBRĘBIE SOKOŁÓW
INWESTOR	FIRMA GERDA
STUDIUM PROJEKTU	PROJEKT KONCEPCYJNY
PZT	
1:500	



PARTER



PIĘTRO

data: 19.08.2021	
PROJEK CHRONIONY PRAWEM AUTORSKIM	
KANIEWSKI I ŁUSZCZYŃSKI ARCHITEKCI	
OBIEKT	KONCEPCJA BUDYNKU WYSTAWIENNICZO-SZKOLENIOWO- KONFERENCYJNEGO
ADRES	DZIAŁKI O NR. EWIDENCYJNYCH 215/2 I 216/9 POŁOŻONE W OBRĘBIE SOKOŁÓW
INWESTOR	FIRMA GERDA
STUDIUM PROJEKTU	PROJEKT KONCEPCYJNY
SCHEMAT RZUTÓW	
1:500	



data: 19.08.2021

PROJEK CHRONIONY PRAWEM AUTORSKIM

KANIEWSKI I ŁUSZCZYŃSKI
ARCHITEKCI

OBIEKT	KONCEPCJA BUDYNKU WYSTAWIENNICZO-SZKOLENIOWO- KONFERENCYJNEGO
ADRES	DZIAŁKI O NR. EWIDENCYJNYCH 215/2 I 216/9 POŁOŻONE W OBRĘBIE SOKOŁÓW
INWESTOR	FIRMA GERDA
STUDIUM PROJEKTU	PROJEKT KONCEPCYJNY
	WIZUALIZACJA



data: 19.08.2021	
PROJEK CHRONIONY PRAWEM AUTORSKIM	
KANIEWSKI I ŁUSZCZYŃSKI ARCHITEKCI	
OBIEKT	KONCEPCJA BUDYNKU WYSTAWIENNICZO-SZKOLENIOWO- KONFERENCYJNEGO
ADRES	DZIAŁKI O NR. EWIDENCYJNYCH 215/2 I 216/9 POŁOŻONE W OBRĘBIE SOKOŁÓW
INWESTOR	FIRMA GERDA
STUDIUM PROJEKTU	PROJEKT KONCEPCYJNY
WIZUALIZACJA	



data: 19.08.2021

PROJEK CHRONIONY PRAWEM AUTORSKIM

KANIEWSKI I ŁUSZCZYŃSKI
ARCHITEKCI

OBIEKT	KONCEPCJA BUDYNKU WYSTAWIENNICZO-SZKOLENIOWO- KONFERENCYJNEGO
ADRES	DZIAŁKI O NR. EWIDENCYJNYCH 215/2 I 216/9 POŁOŻONE W OBRĘBIE SOKOŁÓW
INWESTOR	FIRMA GERDA
STUDIUM PROJEKTU	PROJEKT KONCEPCYJNY
	WIZUALIZACJA



data: 19.08.2021	
PROJEK CHRONIONY PRAWEM AUTORSKIM	
KANIEWSKI I ŁUSZCZYŃSKI ARCHITEKCI	
OBIEKT	KONCEPCJA BUDYNKU WYSTAWIENICZO- SZKOLENIOWO- KONFERENCYJNEGO
ADRES	DZIAŁKI O NR. EWIDENCYJNYCH 215/2 I 216/9 POŁOŻONE W OBRĘBIE SOKOŁÓW
INWESTOR	FIRMA GERDA
STUDIUM PROJEKTU	PROJEKT KONCEPCYJNY
WIZUALIZACJA	



data: 19.08.2021

PROJEKT CHRONIONY PRAWEM AUTORSKIM

KANIEWSKI I ŁUSZCZYŃSKI
ARCHITEKCI

OBIEKT	KONCEPCJA BUDYNKU WYSTAWIENNICZO-SZKOLENIOWO- KONFERENCYJNEGO
ADRES	DZIAŁKI O NR. EWIDENCYJNYCH 215/2 I 216/9 POŁOŻONE W OBRĘBIE SOKOŁÓW
INWESTOR	FIRMA GERDA
STUDIUM PROJEKTU	PROJEKT KONCEPCYJNY
	WIZUALIZACJA



data: 19.08.2021	
PROJEK CHRONIONY PRAWEM AUTORSKIM	
KANIEWSKI I ŁUSZCZYŃSKI ARCHITEKCI	
OBIEKT	KONCEPCJA BUDYNKU WYSTAWIENNICZO- SZKOLENIOWO- KONFERENCYJNEGO
ADRES	DZIAŁKI O NR. EWIDENCYJNYCH 215/2 I 216/9 POŁOŻONE W OBRĘBIE SOKOŁÓW
INWESTOR	FIRMA GERDA
STUDIUM PROJEKTU	PROJEKT KONCEPCYJNY
WIZUALIZACJA	



data: 19.08.2021	
PROJEK CHRONIONY PRAWEM AUTORSKIM	
KANIEWSKI I ŁUSZCZYŃSKI ARCHITEKCI	
OBIEKT	KONCEPCJA BUDYNKU WYSTAWIENNICZO- SZKOLENIOWO- KONFERENCYJNEGO
ADRES	DZIAŁKI O NR. EWIDENCYJNYCH 215/2 I 216/9 POŁOŻONE W OBRĘBIE SOKOŁÓW
INWESTOR	FIRMA GERDA
STUDIUM PROJEKTU	PROJEKT KONCEPCYJNY
WIZUALIZACJA	



data: 19.08.2021	
PROJEK CHRONIONY PRAWEM AUTORSKIM	
KANIEWSKI I ŁUSZCZYŃSKI ARCHITEKCI	
OBIEKT	KONCEPCJA BUDYNKU WYSTAWIENNICZO- SZKOLENIOWO- KONFERENCYJNEGO
ADRES	DZIAŁKI O NR. EWIDENCYJNYCH 215/2 I 216/9 POŁOŻONE W OBRĘBIE SOKOŁÓW
INWESTOR	FIRMA GERDA
STUDIUM PROJEKTU	PROJEKT KONCEPCYJNY
WIZUALIZACJA	



data: 19.08.2021

PROJEK CHRONIONY PRAWEM AUTORSKIM

KANIEWSKI I ŁUSZCZYŃSKI
ARCHITEKCI

OBIEKT	KONCEPCJA BUDYNKU WYSTAWIENNICZO-SZKOLENIOWO- KONFERENCYJNEGO
ADRES	DZIAŁKI O NR. EWIDENCYJNYCH 215/2 I 216/9 POŁOŻONE W OBRĘBIE SOKOŁÓW
INWESTOR	FIRMA GERDA
STUDIUM PROJEKTU	PROJEKT KONCEPCYJNY
	WIZUALIZACJA



data: 19.08.2021	
PROJEK CHRONIONY PRAWEM AUTORSKIM	
KANIEWSKI I ŁUSZCZYŃSKI ARCHITEKCI	
OBIEKT	KONCEPCJA BUDYNKU WYSTAWIENNICZO- SZKOLENIOWO- KONFERENCYJNEGO
ADRES	DZIAŁKI O NR. EWIDENCYJNYCH 215/2 I 216/9 POŁOŻONE W OBRĘBIE SOKOŁÓW
INWESTOR	FIRMA GERDA
STUDIUM PROJEKTU	PROJEKT KONCEPCYJNY
WIZUALIZACJA	