

Uchwała Nr XXV/309/2020
Rady Gminy Michałowice

z dnia 25 listopada 2020 r.

w sprawie nadania nazw ulicom położonym na terenie gminy Michałowice

Na podstawie art. 18 ust. 2 pkt 13 ustawy z dnia 8 marca 1990 r. o samorządzie gminnym (Dz. U. z 2020 r. poz. 713 ze zm.) Rada Gminy Michałowice uchwała, co następuje:

§ 1.

1. Istniejącej drodze zwyczajowo nazywanej „Środkowa”, stanowiącej działki ewid. nr 633, 235/8, 235/7 i 235/4, część działek ewid. nr 235/5, 525/1, 524/2 i 235/3, działki ewid. nr 523/1, 235/1 i 87/2 oraz części działek ewid. nr 87/1, 70/8 i 66, położone w obrębie ewid. Opacz-Kolonia, gmina Michałowice, nadać nazwę „Środkowa”. Przebieg ulicy „Środkowej” określa mapa stanowiąca załącznik nr 1 do niniejszej uchwały.
2. Istniejącej drodze zwyczajowo nazywanej „Główna”, stanowiącej działki ewid. nr 448, 535/7, 553, położone w obrębie ewid. Nowa Wieś oraz działkę ewid. nr 538/3, położoną w obrębie ewid. Granica, gmina Michałowice, nadać nazwę „Główna”. Przebieg ulicy „Główniej” określa mapa stanowiąca załącznik nr 2 do niniejszej uchwały.
3. Istniejącej drodze zwyczajowo nazywanej „Polna”, stanowiącej działki ewid. nr 502, 482/4, 180, 36/11, 35/16, 34/7 i 32/7, położone w obrębie ewid. Nowa Wieś, gmina Michałowice, nadać nazwę „Polna”. Przebieg ulicy „Polnej” określa mapa stanowiąca załącznik nr 2 do niniejszej uchwały.
4. Istniejącej drodze zwyczajowo nazywanej „Brzozowa”, stanowiącej działkę ewid. nr 737, położoną w obrębie ewid. Komorów-Osiedle oraz działkę ewid. nr 64/6, położoną w obrębie ewid. Nowa Wieś, gmina Michałowice, nadać nazwę „Brzozowa”. Przebieg ulicy „Brzozowej” określa mapa stanowiąca załącznik nr 3 do niniejszej uchwały.
5. Istniejącej drodze zwyczajowo nazywanej „Komorowska”, stanowiącej działki ewid. nr 718/2, 718/3, 718/4 i 741, położone w obrębie ewid. Komorów-Osiedle, gmina Michałowice, nadać nazwę „Komorowska”. Przebieg ulicy „Komorowskiej” określa mapa stanowiąca załącznik nr 4 do niniejszej uchwały.
6. Istniejącej drodze zwyczajowo nazywanej „Jesionowa”, stanowiącej części działek ewid. nr 10/6, 62, 66 i 652, położonych w obrębie ewid. Opacz-Kolonia, części działek ewid. 1256, 1257, 1258, 1259 i 1289/1, położone w obrębie ewid. Michałowice-Osiedle oraz działki ewid. nr 1148, 1191, 1175/1, 1175/2, 1254, 1255/1, 1255/2 i 1314, położone w obrębie ewid. Michałowice-Osiedle, gmina Michałowice, nadać nazwę „Jesionowa”. Przebieg ulicy „Jesionowej” określa mapa stanowiąca załącznik nr 5 do niniejszej uchwały.
7. Istniejącej drodze zwyczajowo nazywanej „Regulska”, stanowiącej działki ewid. nr 101/4 i 286, położone w obrębie ewid. Reguły, gmina Michałowice, nadać nazwę „Regulska”. Przebieg ulicy „Regulskiej” określa mapa stanowiąca załącznik nr 6 do niniejszej uchwały.
8. Istniejącej drodze zwyczajowo nazywanej „Komorowska”, stanowiącej działkę ewid. nr 13, położoną w obrębie ewid. Pęcice Małe, gmina Michałowice, nadać nazwę „Komorowska”. Przebieg ulicy „Komorowskiej” określa mapa stanowiąca załącznik nr 7 do niniejszej uchwały.

9. Istniejącej drodze zwyczajowo nazywanej „Polna”, stanowiącej działkę ewid. nr 45/6, położoną w obrębie ewid. Michałowice-Osiedle, gmina Michałowice, nadać nazwę „Polna”. Przebieg ulicy „Polnej” określa mapa stanowiąca załącznik nr 8 do niniejszej uchwały.
10. Istniejącej drodze zwyczajowo nazywanej „Rumuńska”, stanowiącej działki ewid. nr 974/1, 974/2, 1052, 1054, 1131 i 1132, położone w obrębie ewid. Michałowice-Osiedle oraz część działki ewid. nr 982/2, położonej w obrębie ewid. Michałowice-Osiedle, gmina Michałowice, nadać nazwę „Rumuńska”. Przebieg ulicy „Rumuńskiej” określa mapa stanowiąca załącznik nr 9 do niniejszej uchwały.
11. Istniejącej drodze zwyczajowo nazywanej „Kolejowa”, stanowiącej działki ewid. nr 721, 725/1, 725/3, 725/6, 725/7, 725/8 i 743, położone w obrębie ewid. Komorów-Osiedle, gmina Michałowice, nadać nazwę „Kolejowa”. Przebieg ulicy „Kolejowej” określa mapa stanowiąca załącznik nr 10 do niniejszej uchwały.
12. Istniejącej drodze zwyczajowo nazywanej „Górna”, stanowiącej część działki ewid. nr 618, położonej w obrębie ewid. Opacz-Kolonia, gmina Michałowice, nadać nazwę „Górna”. Przebieg ulicy „Górnej” określa mapa stanowiąca załącznik nr 11 do niniejszej uchwały.

§ 2.

Wykonanie uchwały powierza się Wójtowi Gminy Michałowice.

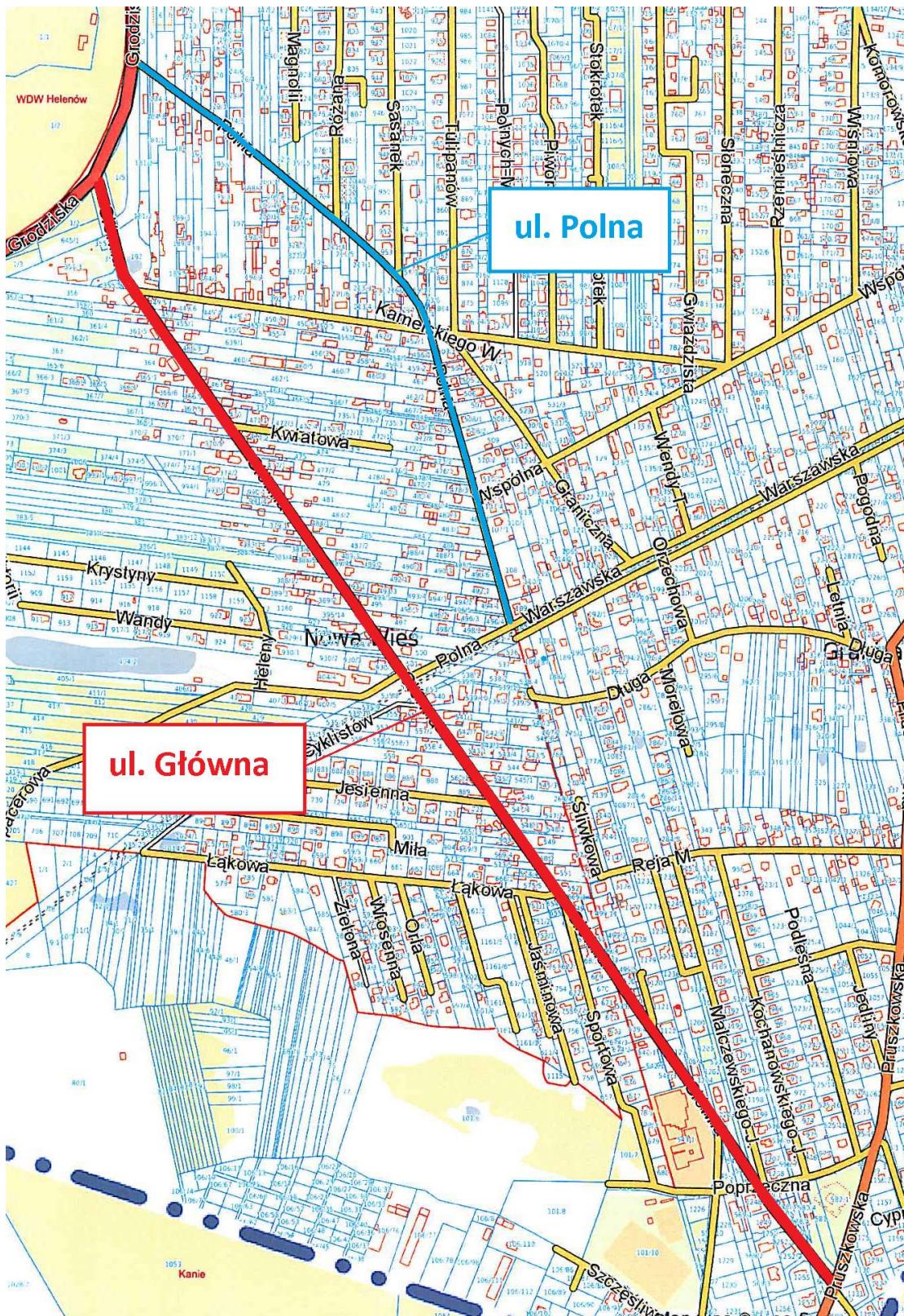
§ 3.

Uchwała wchodzi w życie po upływie 14 dni od dnia ogłoszenia w Dzienniku Urzędowym Województwa Mazowieckiego.

Przewodnicząca Rady
Gminy Michałowice

Beata Rycerska

Załącznik nr 2 do uchwały nr XXV/309/2020
Rady Gminy Michałowice z dnia 25 listopada 2020 r.



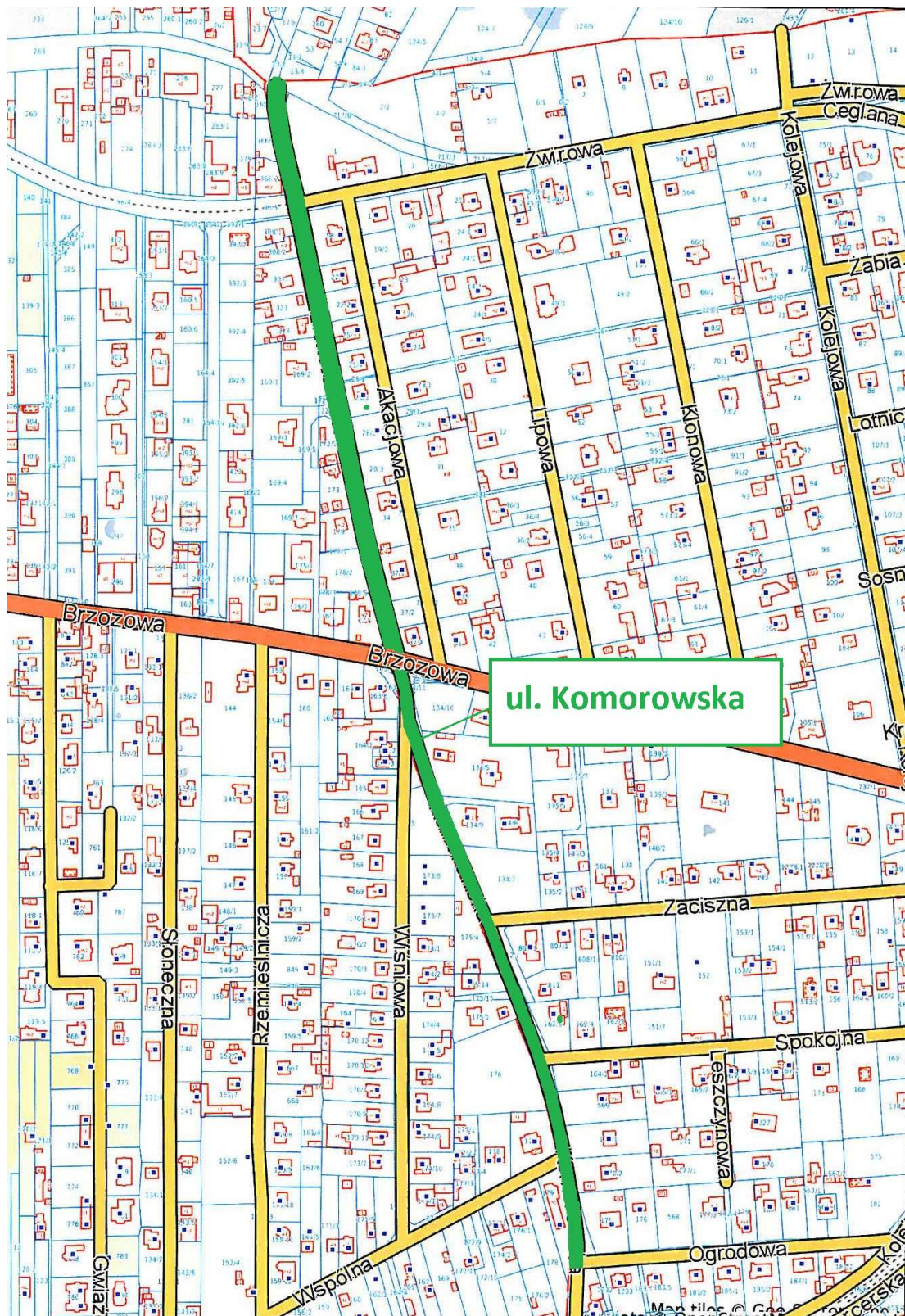
Nowa Wieś, Granica, gm. Michałowice

Załącznik nr 3 do uchwały nr XXV/309/2020
Rady Gminy Michałowice z dnia 25 listopada 2020 r.

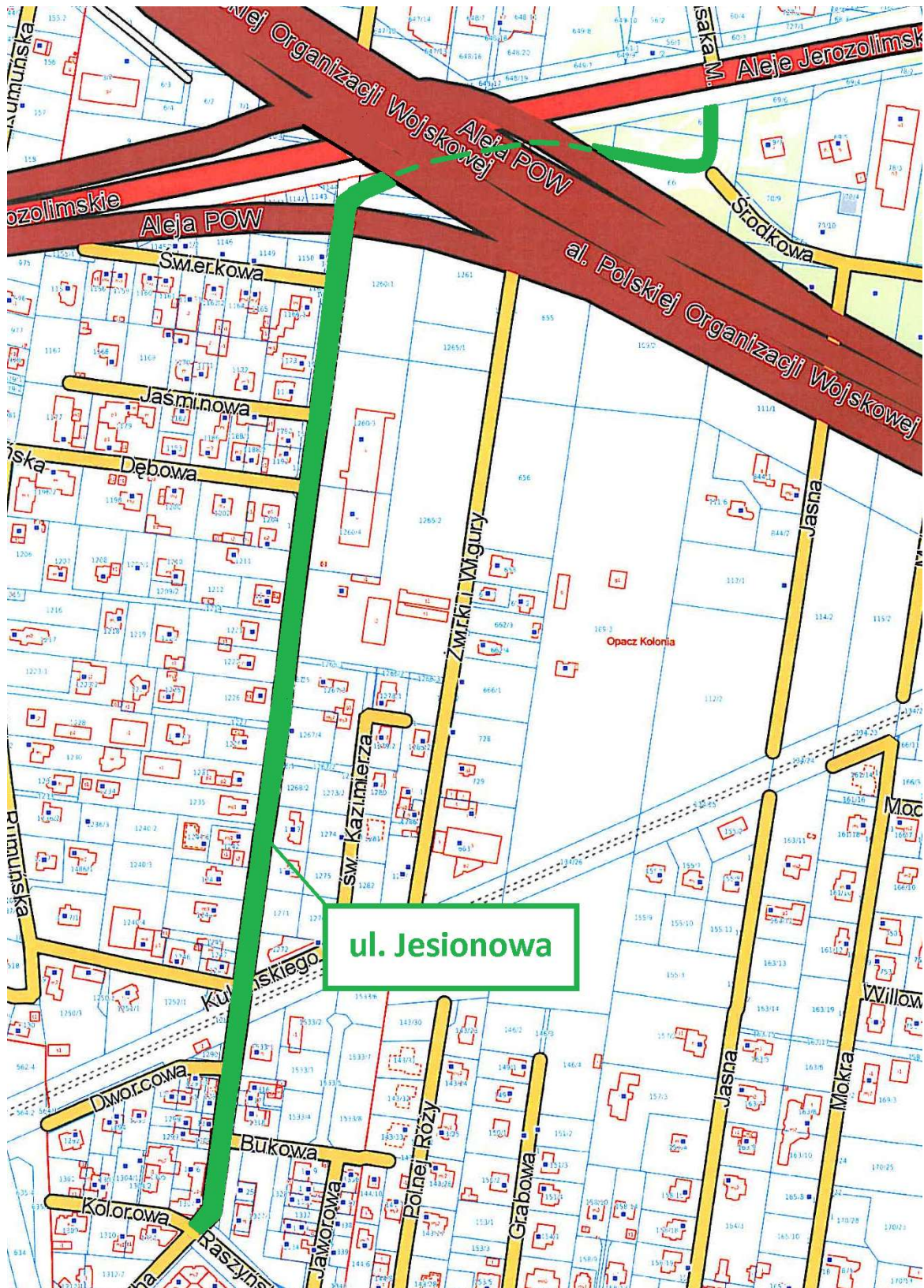


Nowa Wieś, Komorów, gm. Michałowice

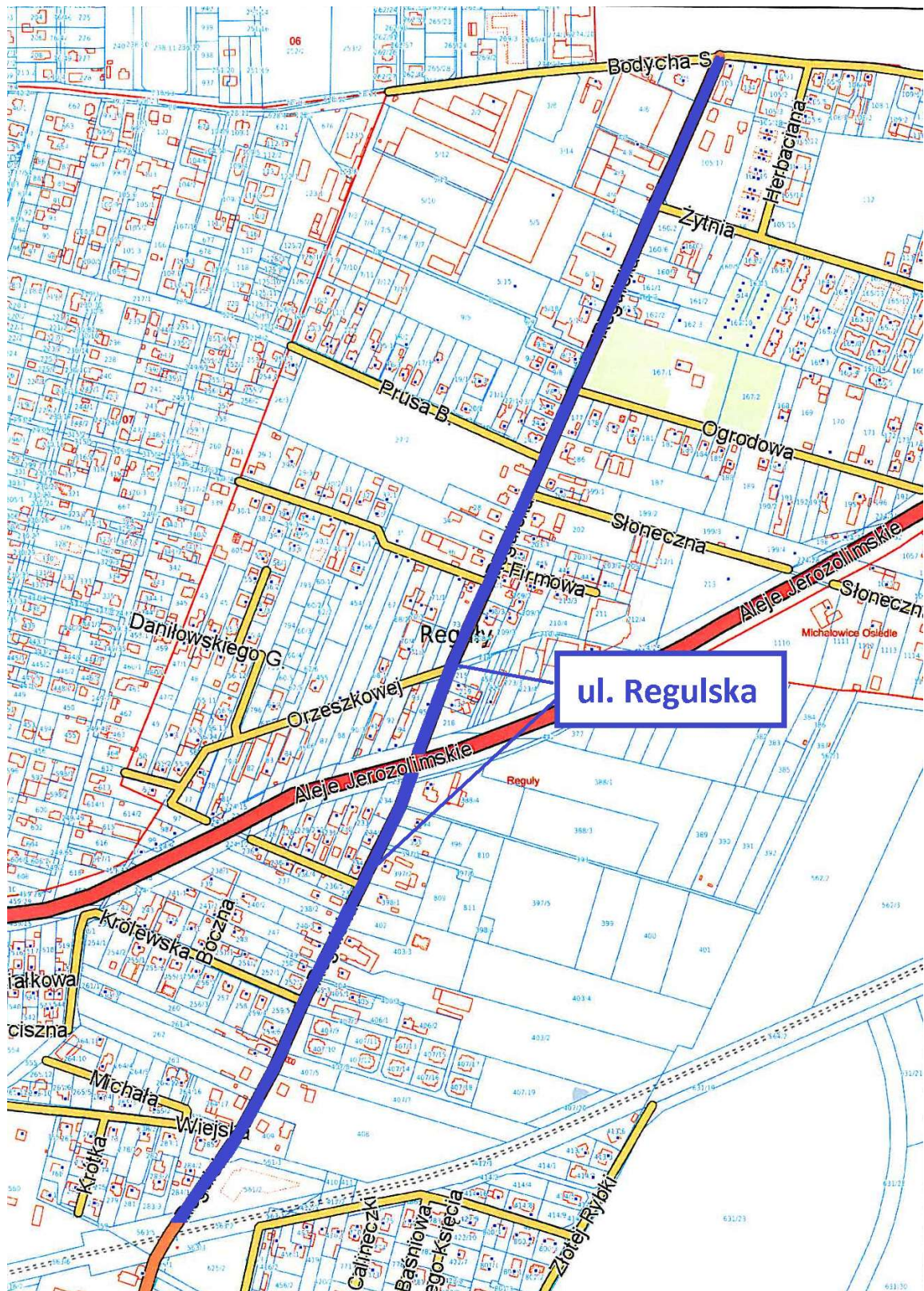
Załącznik nr 4 do uchwały nr XXV/309/2020
Rady Gminy Michałowice z 25 listopada 2020 r.



Komorów, gm. Michałowice

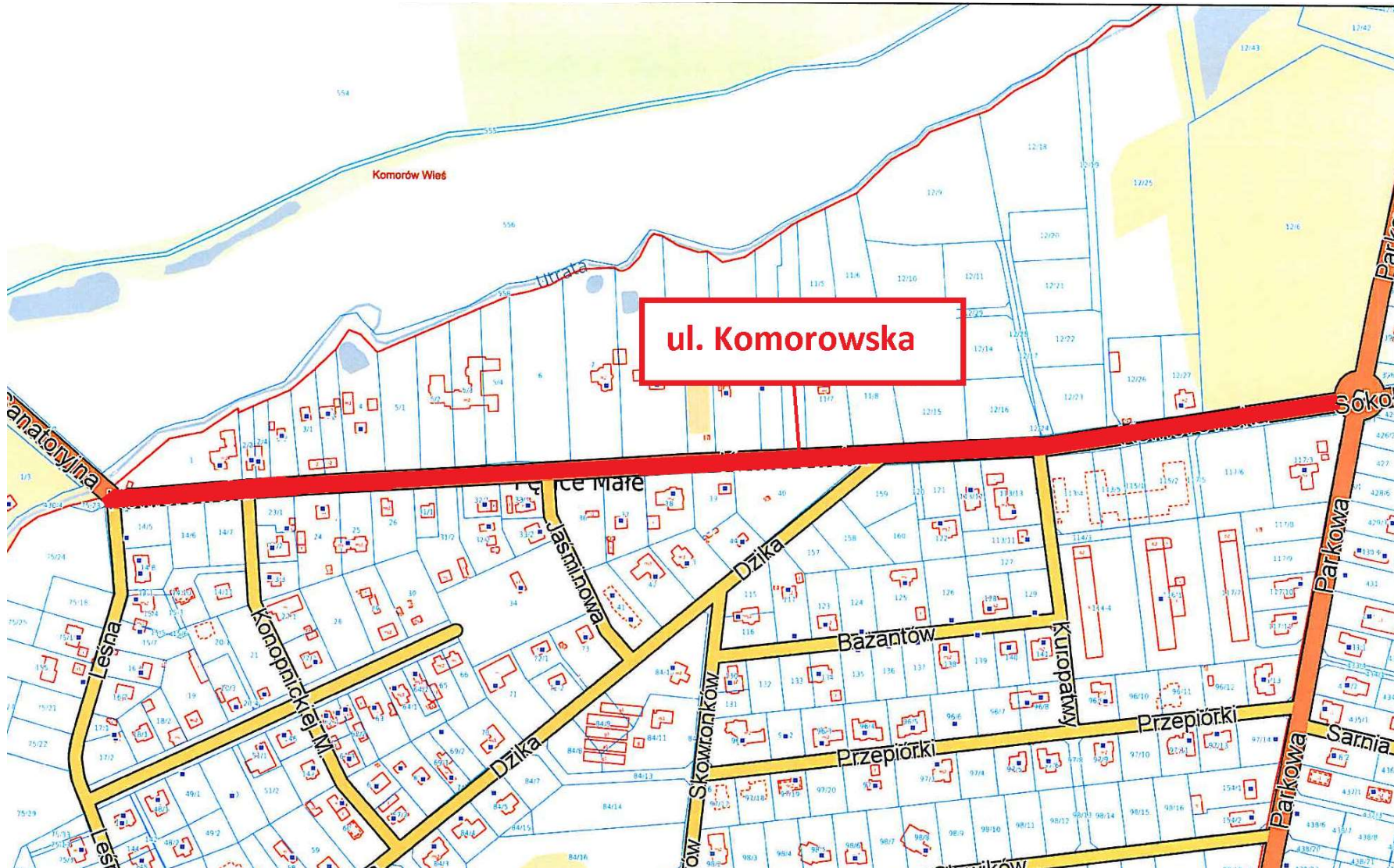


Michałowice, gm. Michałowice



Reguły, gm. Michałowice

Załącznik nr 7 do uchwały nr XXV/309/2020
Rady Gminy Michałowice z dnia 25 listopada 2020 r.

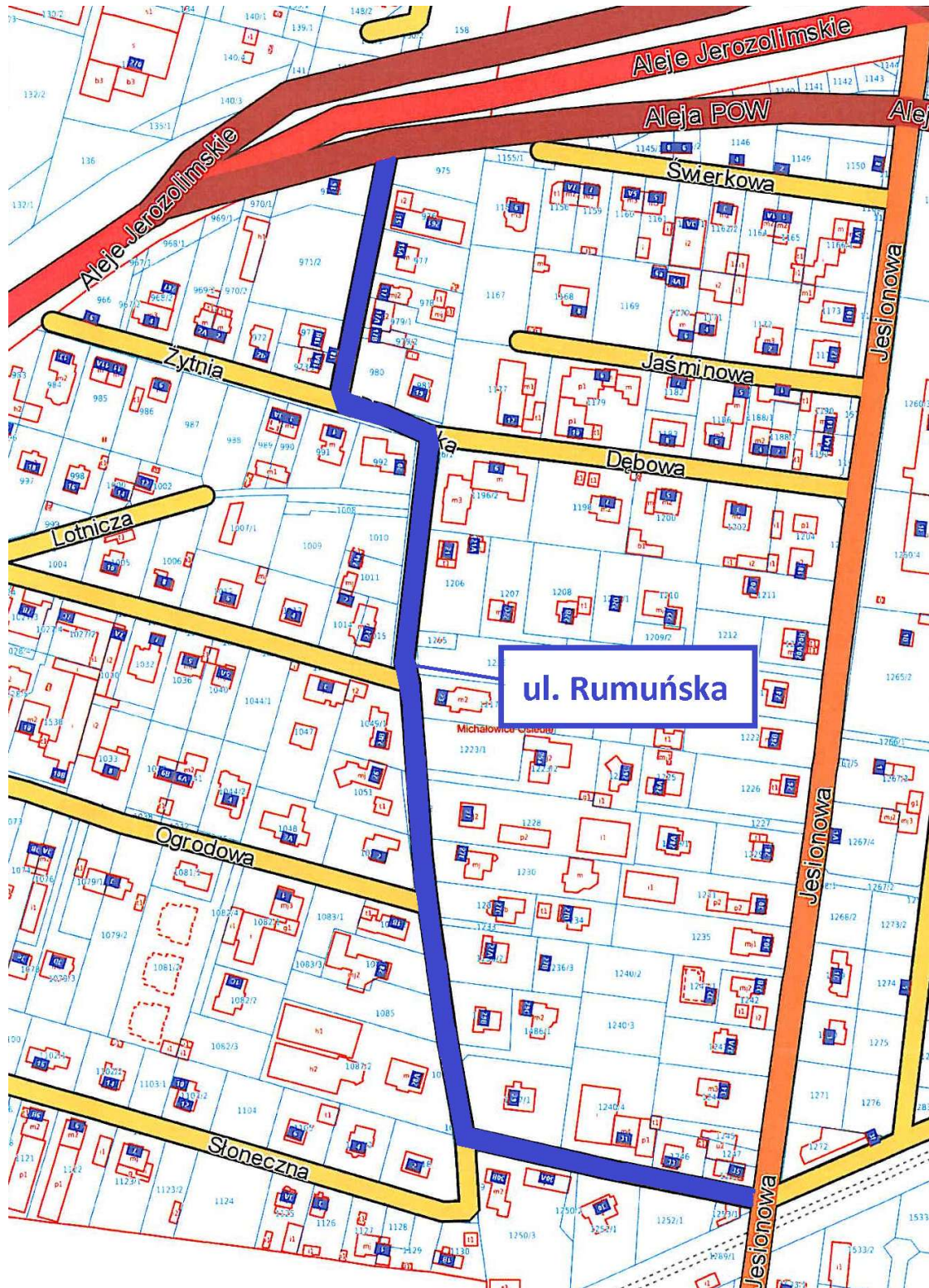


Pęcice Małe, gm. Michałowice

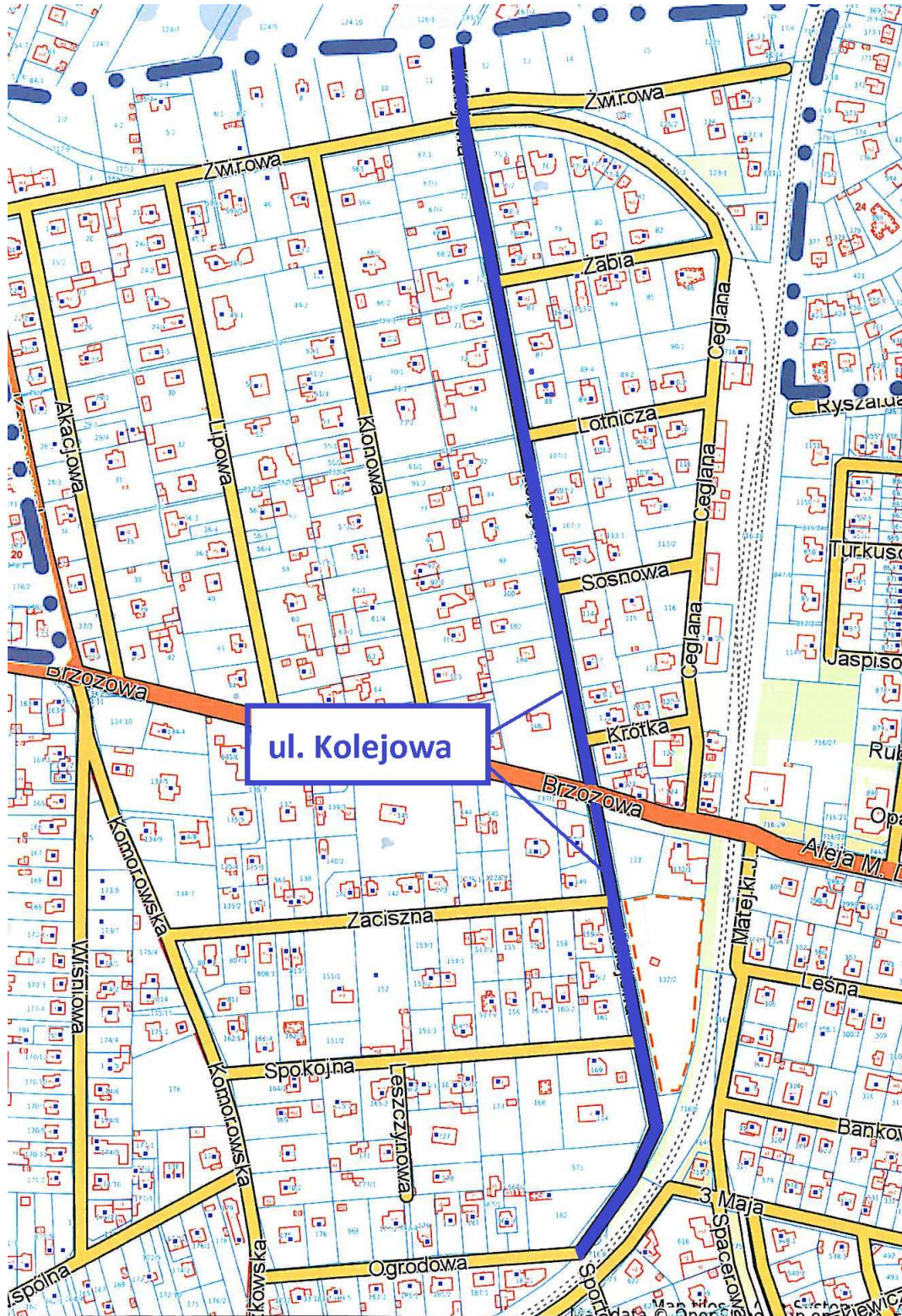
Załącznik nr 8 do uchwały nr XXV/309/2020
Rady Gminy Michałowice z dnia 25 listopada 2020 r.



Michałowice, gm. Michałowice



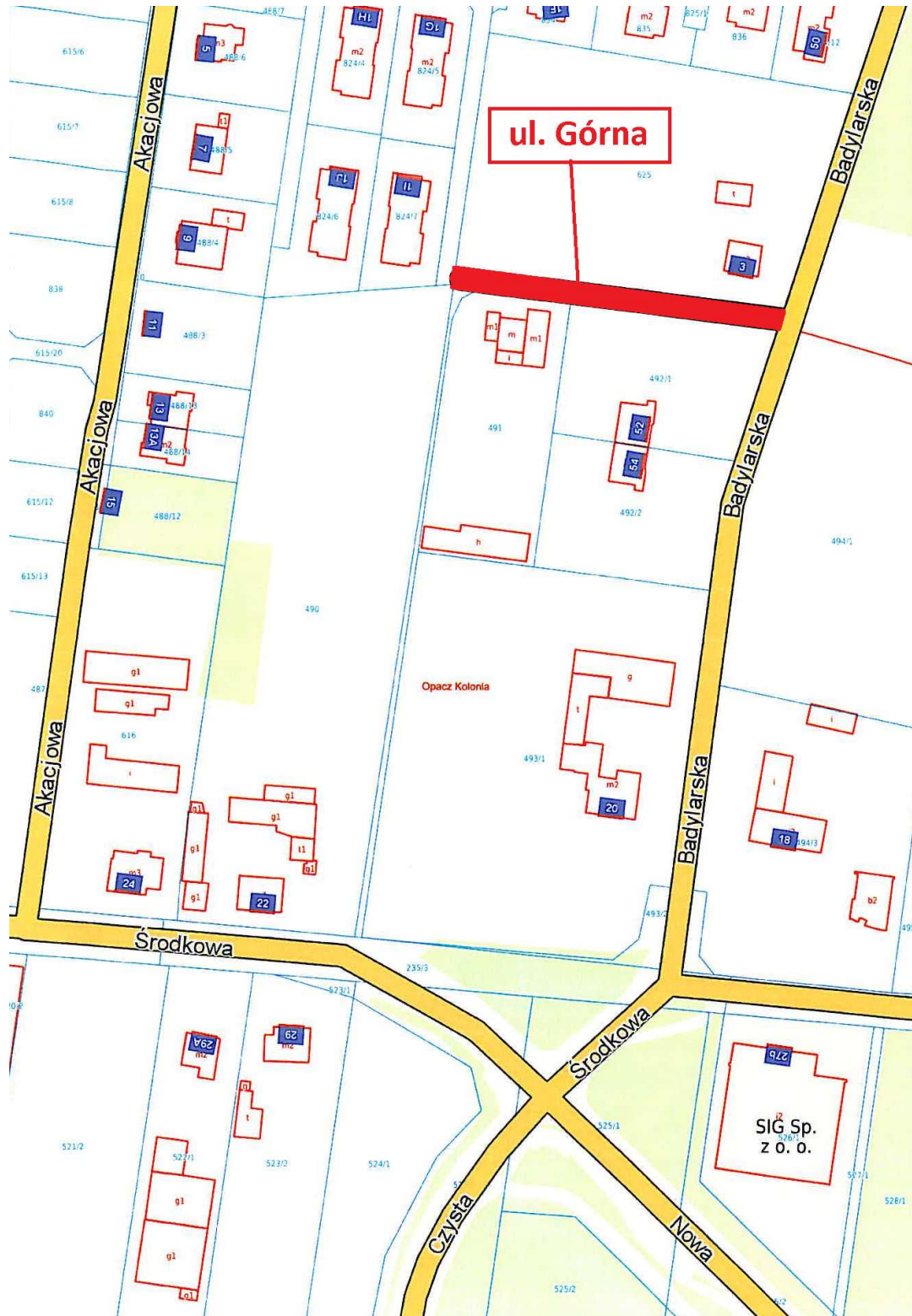
Michałowice, gm. Michałowice



Komorów, gm. Michałowice

Załącznik nr 11 do uchwały nr XXV/309/2020

Rady Gminy Michałowice z dnia 25 listopada 2020 r.



Opacz-Kolonia, gm. Michałowice