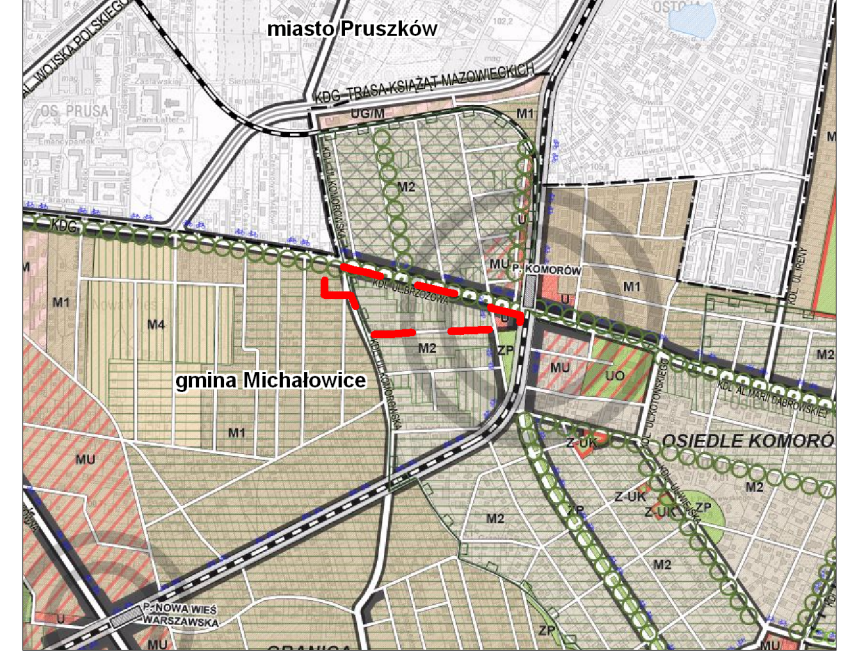


SKALA 1:1000 0 10 20 50 metry

UKŁAD URBANISTYCZNY OSIEDLA "STRZECHA POLSKA" WPISANY DO REJESTRU ZABYTKÓW

Załącznik nr 1.B do uchwały Rady Gminy Michałowice
 Nr z dnia
 ogłoszonej w Dzienniku Urzędowym Województwa Mazowieckiego
 Z r., Nr, poz.

Wyrys ze Studium uwarunkowań i kierunków zagospodarowania przestrzennego gminy Michałowice
 skala 1:20 000



OZNACZENIA:

- granica obszaru objętego planem
- nieprzekraczalna linia zabudowy
- linia rozgraniczająca tereny o różnym przeznaczeniu lub różnych zasadach zagospodarowania
- B.MN teren zabudowy mieszkaniowej jednorodzinnej
- B.MN/ZL tereny zabudowy mieszkaniowej jednorodzinnej oraz lasów
- B.MN/U teren zabudowy mieszkaniowej jednorodzinnej i usługowej
- B.MN/U/ZL teren zabudowy mieszkaniowej jednorodzinnej i usługowej oraz lasów
- B.U teren zabudowy usługowej
- B.KD-L teren drogi publicznej klasy lokalnej
- B.KD-D tereny dróg publicznych klasy dojazdowej
- B.KD-W teren drogi wewnętrznej
- pomnik przyrody
- budynki objęte ochroną konserwatora zabytków
- strefa uciążliwości akustycznej 100 m od linii kolejowej WKD
- granice układu urbanistycznego osiedla "Strzecha Polska" wpisanego do rejestru zabytków
- granice strefy zwykłej Warszawskiego Obszaru Chronionego Krajobrazu
- granice strefy ochrony urbanistycznej Warszawskiego Obszaru Chronionego Krajobrazu
- granice obszaru Komorów Osiedle Leśne (obszar wskazany do objęcia ochroną prawną)
- granica obszaru objętego planem
- granice gminy
- centra obszarów priorytetowych
- M1 - tereny zabudowy mieszkaniowej jednorodzinnej
- M2 - tereny zabudowy mieszkaniowej jednorodzinnej krajobrazowej
- U - tereny lokalnych ośrodków handlowo-usługowych
- tereny o minimalnym udziale 60% powierzchni biologicznie czynnej
- tereny o minimalnym udziale 70% powierzchni biologicznie czynnej
- tereny kolei WKD
- istniejący przystanek WKD
- tereny dróg, ulic publicznych i węzłów komunikacyjnych
- aleje zabytkowe wpisane do rejestru
- aleje drzew do ochrony
- Komorów Osiedle Leśne (strefa ochrony urbanistycznej)

STUDIO KOZDROŃSKI Filip Kozdroński
 ul. Niecała 54/5, 60-805 Poznań, tel. (061) 22-18-034
 PROJEKTANT GŁÓWNY:
 MSR INŻ. ARCH. FILIP KOZDROŃSKI, CZŁONEK ZOUJ NR 419
 ZESPÓŁ PROJEKTOWY:
 mgr Łukasz Bartoszewski

torzacji mapy ewidencyjnej w skali 1:5000
 rzędziach