

Miejscowe plany zagospodarowania przestrzennego Gminy Michałowice stanowiące zmiany miejscowego planu zagospodarowania przestrzennego obszaru "Komorów - część I"

PROJEKT

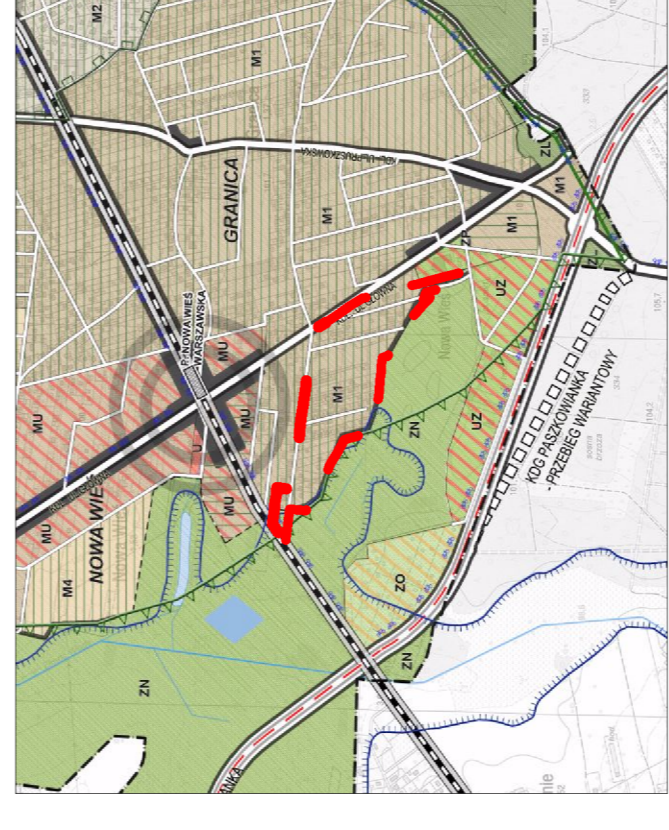
Załącznik nr 1.D do uchwały Rady Gminy Michałowice
 Nr z dnia
 ogłoszonej w Dzienniku Urzędowym Województwa Mazowieckiego
 z r., Nr poz.



OZNACZENIA:

- granica obszaru objętego planem
- linia rozgraniczająca linie zabudowy
- linie rozgraniczające tereny o różnym znaczeniu lub różnych zasadach zagospodarowania
- D.MN** tereny zabudowy mieszkaniowej jednorodzinnej
- D.MNU** tereny zabudowy mieszkaniowej jednorodzinnej (układowej)
- D.MNZZ** tereny zabudowy mieszkaniowej jednorodzinnej zabudowanej częściowo w strefie szczególnego zagrożenia powodzią
- D.ZKWSZZ** teren zieleni biologicznie czynnej i wód powierzchniowych położony w strefie szczególnego zagrożenia powodzią
- D.KD-DZZ.a** tereny dróg publicznych klasy dojazdowej położone w strefie szczególnego zagrożenia powodzią
- D.KD-DZZ.b** tereny dróg publicznych klasy dojazdowej, położone częściowo w strefie szczególnego zagrożenia powodzią
- D.KDW** tereny dróg wewnętrznych
- granica Warszawskiego Obszaru Chronionego Krajobrazu
- granica obszaru szczególnego zagrożenia powodzią o prawdopodobieństwie p=1%
- linia elektroenergetyczna 15kV wraz z pałami technologicznymi
- strefa uciążliwości akustycznej 100 m od linii kolejowej WKD

Wzys ze Studium uwarunkowań i kierunków zagospodarowania przestrzennego gminy Michałowice
 skala 1:20 000



- granica obszaru objętego planem
- granice gminy
- centra obszarów przyrodniczych
- M1** - tereny zabudowy mieszkaniowej jednorodzinnej
- ZN** - tereny obszarów w ciągu rzek, państwa zakazanej oraz tereny cenne pod względem przyrodniczo-krajobrazowym
- UZ** - tereny usług i zieleni urządzonej
- tereny o minimalnym uciążliwości 60% powodziach biologicznie czynnej
- granice Warszawskiego Obszaru Chronionego Krajobrazu
- obszar zagrożony powodzią wodą o prawdopodobieństwie p=1%
- tereny kolei WKD
- stacje przystanków WKD
- tereny dróg, ulic, publicznych i węzłów komunikacyjnych

SPRACOWISZCZYNIA: **PAK** Architekci
 ul. Wolności 145, 05-800 Poczka, tel. 020 23 40 04
 ZBIÓRKA PROJEKTOWA
 ul. Wolności 145, 05-800 Poczka, tel. 020 23 40 04
 mgr inż. Andrzej Białasiewicz

SKALA 1:1000
 0 10 20 50 metry

Warszawski Obszar Chronionego Krajobrazu

obszar zagrożony powodzią o prawdopodobieństwie p=1%

obszar zagrożony powodzią o prawdopodobieństwie p=1%