

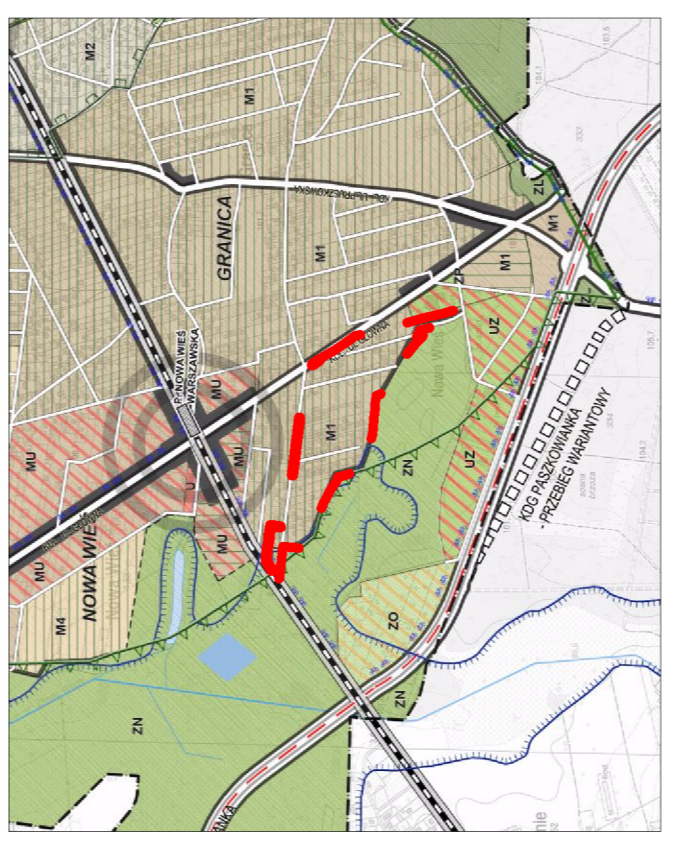
Miejscowe plany zagospodarowania przestrzennego Gminy Michałowice stanowiące zmiany miejscowego planu zagospodarowania przestrzennego obszaru "Komorów - część I"

Załącznik nr 1.D do uchwały Rady Gminy Michałowice
 Nr z dnia
 ogłoszonej w Dzienniku Urzędowym Województwa Mazowieckiego
 z r., poz.

OZNACZENIA:

- granica obszaru objętego planem
- nieprzekraczalna linia zabudowy
- linia ograniczająca tereny o różnym przeznaczeniu lub różnych zasadach zagospodarowania
- D.MN** - tereny zabudowy mieszkaniowej jednorodzinnej
- D.MN/U** - tereny zabudowy mieszkaniowej jednorodzinnej i usługowej
- D.MN/ZZ** - tereny zabudowy mieszkaniowej jednorodzinnej położone częściowo w strefie szczególnego zagrożenia powodzią
- D.ZKWSZZ** - teren zielony biologicznie czynny i wód powierzchniowych położony w strefie szczególnego zagrożenia powodzią
- D.KD-D** - teren drogi publicznej klasy dojazdowej
- D.KD-D/ZZ** - teren drogi publicznej klasy dojazdowej, położony w strefie szczególnego zagrożenia powodzią
- D.KDW** - tereny dróg wewnętrznych
- granica Warszawskiego Obszaru Chronionego Krajobrazu
- granica obszaru szczególnego zagrożenia powodzią o przewidywalnym poziomie par 1%
- linia elektroenergetyczna (SNV) wraz z pasem technologicznym
- strefa uciążliwości akustycznej 100 m od linii kolejowej WKD

Wzrys ze Studium uwarunkowań i kierunków zagospodarowania przestrzennego gminy Michałowice
 skala 1:20 000



- granica obszaru objętego planem
- granice gminy
- centra obszarów przysiółkowych
- M1** - tereny zabudowy mieszkaniowej jednorodzinnej
- ZH** - tereny otwarte w sąsiedztwie rzeki (warstwa zieleni) oraz tereny cenne pod względem przyrodniczo-krajobrazowym
- UZ** - tereny usług i zieleni urządzonej
- tereny o minimalnym użyciu 60% powierzchni biologicznie czynnej
- granica Warszawskiego Obszaru Chronionego Krajobrazu
- obszar zagrożony powodzią wodą o przewidywalnym poziomie par 1%
- tereny kolei WKD
- istniejący przypadek WKD
- tereny dróg, ulic publicznych i węzłów komunikacyjnych



Warszawski Obszar Chronionego Krajobrazu

obszar zagrożony powodzią o przewidywalnym poziomie par 1%

obszar zagrożony powodzią o przewidywalnym poziomie par 1%

obszar zagrożony powodzią o przewidywalnym poziomie par 1%

STAROSTWO POWIATOWE PRUSZKOWE
 Wydział Geodezji i Kartografii
 ul. Piłsudskiego 10, 05-840 Pruszków
 tel. 23 454 38 42

2012.04.20
 2012.04.20

Starostwo Powiatowe w Pruszkowie, Wydział Geodezji i Kartografii
 UWAGA: Wykazanie w tym dokumencie nie stanowi gwarancji poprawności danych. Proszona jest o sprawdzenie danych w ewidencji gminnej i ewidencji gruntów i budynków.
 z dnia 29 marca 2011 r. w sprawie ewidencji gruntów i budynków (Dz.U. Nr 38, poz. 444 z 2011)

Województwo Mazowieckie
 Powiat Pruszkowski
 KIERC
 Skala 1:1000
 Opracowanie systemem GEO-MAP Wydział Geodezji i Kartografii 2012.04.20