

# Miejscowe plany zagospodarowania przestrzennego Gminy Michałowice stanowiące zmiany miejscowego planu zagospodarowania przestrzennego obszaru "Komorów - część I"

## Załącznik nr 1.E Miejscowy plan zagospodarowania przestrzennego gminy Michałowice obszaru "Polna"

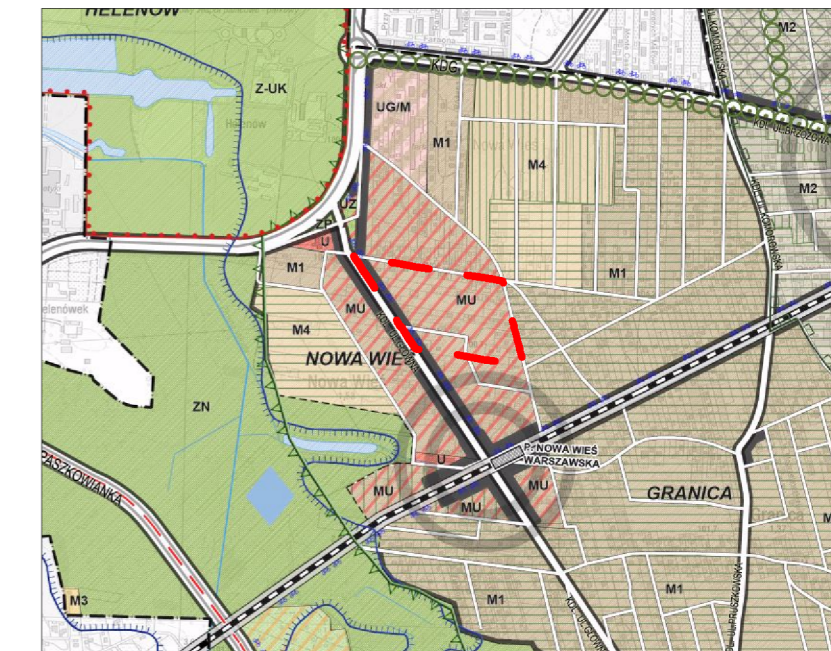


Załącznik nr 1.E do uchwały Rady Gminy Michałowice  
Nr ..... z dnia .....  
ogłoszonej w Dzienniku Urzędowym Województwa Mazowieckiego  
Z ..... , poz. ....

### OZNACZENIA:

- granica obszaru objętego planem
- nieprzekraczalna linia zabudowy
- linia rozgraniczająca tereny o różnym przeznaczeniu lub różnych zasadach zagospodarowania
- E.MN/U tereny zabudowy mieszkaniowej jednorodzinnej i usługowej
- E.KD-D tereny dróg publicznych klasy dojazdowej
- E.KDW tereny dróg wewnętrznych

Wyrusze Studium uwarunkowań i kierunków  
zagospodarowania przestrzennego gminy Michałowice  
skala 1:20 000



- granica obszaru objętego planem
- centra obszarów priorytetowych
- MU - tereny zabudowy mieszkaniowo-usługowej
- istniejący przystanek WKD
- ciągi tworzące główne przestrzenie o charakterze reprezentacyjnym
- tereny dróg, ulic publicznych i węzłów komunikacyjnych

STAROSTWO POWIATOWE W PRUSZKOWIE  
Wydział Geodezji i Katastru (1)  
Rozporządzenie, rozporządzenie  
wymaga zgodności niniejszego dokumentu  
z dnia 17 maja 1999 r. - Prawo  
geodezyjne i kartograficzne (Dz. U. Nr 30 poz.  
163 z późniejszymi zmianami).

2012.04.20  
Pruszków

INSPEKTOR  
mgr inż. Dariusz Gajewski

STAROSTWO POWIATOWE W PRUSZKOWIE  
Wydział Geodezji i Katastru (1)  
Podpisana się zgodnie niniejszej mapy  
z ogólnym przyjętym do państwowego zasobu  
geodezyjnego i kartograficznego  
w dniu 2012.04.20  
i zaświadczam pod nr .....

Niniejsza mapa nie może służyć do celów  
projektowych

2012.04.20  
Pruszków

INSPEKTOR  
mgr inż. Dariusz Gajewski

STAROSTWO POWIATOWE  
w Pruszkowie (1)  
Wydział Geodezji i Katastru  
ul. Drzymały 30, 05-500 Pruszków  
tel. 758-13-14; 758-15-15

STUDIO KOZDROWSKI Filip Kozdrowski  
ul. Niecała 14/9, 00-905 Poznań, tel. (061) 22-19-034

PROJEKTANT GŁÓWNY:  
MGR INŻ. ARCH. FILIP KOZDROWSKI, CZŁONEK ZOUJ NR 419

ZESPÓŁ PROJEKTOWY:  
MGR ALICJA CZABAŃ, CZŁONEK ZOUJ NR 022  
MGR LUKASZ BARTOSZEWSKI