

Miejscowe plany zagospodarowania przestrzennego Gminy Michałowice stanowiące zmiany miejscowego planu zagospodarowania przestrzennego obszaru "Komorów - część I"

Załącznik nr 1.F Miejscowy plan zagospodarowania przestrzennego gminy Michałowice obszaru "Bugaj"



Załącznik nr 1.F do uchwały Rady Gminy Michałowice
Nr Z dnia
ogłoszonej w Dzienniku Urzędowym Województwa Mazowieckiego
Z , poz.

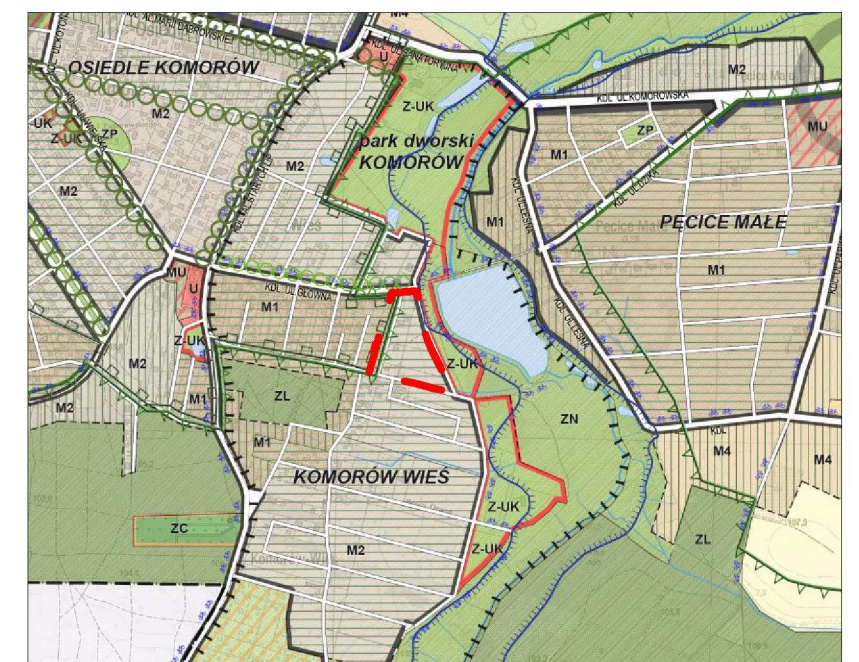
OZNACZENIA:

- granica obszaru objętego planem
- nieprzekraczalna linia zabudowy
- linia rozgraniczająca tereny o różnym przeznaczeniu lub różnych zasadach zagospodarowania
- F.MN teren zabudowy mieszkaniowej jednorodzinnej
- F.MN/ZK tereny zabudowy mieszkaniowej jednorodzinnej i zieleni krajobrazowej
- F.MN/U teren zabudowy mieszkaniowej jednorodzinnej i usługowej
- F.KD-D tereny dróg dojazdowych
- F.KDW tereny dróg wewnętrznych
- granice stanowiska archeologicznego 58-64/40
- linia elektroenergetyczna 15kV wraz z pasem technologicznym
- strefa bezpośredniego zagrożenia powodzią
- granice ochrony urbanistycznej Warszawskiego Obszaru Chronionego Krajobrazu

Cały obszar położony jest w strefie zwykłej
Warszawskiego Obszaru Chronionego Krajobrazu

Cały obszar położony jest na obszarze
Zespołu Przyrodniczo Krajobrazowego Wsi Komorów

Wyrys ze Studium uwarunkowań i kierunków
zagospodarowania przestrzennego gminy Michałowice
skala 1:20 000



- granica obszaru objętego planem
- granice gminy
- M1 - tereny zabudowy mieszkaniowej jednorodzinnej
- M2 - tereny zabudowy mieszkaniowej jednorodzinnej krajobrazowej
- Z-UK - teren zieleni z usługami kultury
- tereny o minimalnym udziale 60% powierzchni biologicznie czynnej
- granice Warszawskiego Obszaru Chronionego Krajobrazu
- obszar zagrożony powodzią woda o prawdopodobieństwie p=1%

STUDIO KOCZOROWSKI Filip Koczorowski
ul. Niszcza 14/9, 60-805 Poznań, tel. (061) 22-18-034

PROJEKTANT GŁÓWNY:
MGR INŻ. ARCH. FILIP KOCZOROWSKI, CZŁONEK ZOJUR NR 419

ZESPÓŁ PROJEKTOWY:
MGR ALICJA CZABAŃ, CZŁONEK ZOJUR NR 022
MGR LUKASZ BARTOSZEWSKI