

Uchwała Nr
Rady Gminy Michałowice

z dnia 2023 r.

w sprawie zaliczenia dróg do kategorii dróg gminnych i ustalenia ich przebiegu

Na podstawie art. 7 ust.1 i 2 ustawy z dnia 21 marca 1985 r. o drogach publicznych (Dz. U. z 2023 r. poz. 645 ze zm.) oraz art. 18 ust. 2 pkt 15 ustawy z dnia 8 marca 1990 r. o samorządzie gminnym (Dz. U. z 2023 r. poz. 40 ze zm.) po zasięgnięciu opinii Zarządu Powiatu: Uchwała Nr 340.1714.2023 z dnia 23.08.2023 r., Rada Gminy Michałowice uchwala, co następuje:

§ 1.

Zalicza się niżej wymienione drogi zlokalizowane na działkach położonych na terenie Gminy Michałowice do kategorii dróg gminnych:

- 1) w obrębie ewidencyjnym Michałowice Osiedle działki nr ewid. 215/1 i 215/2, w obrębie ewidencyjnym Michałowice Wieś działki nr ewid. 25/1, 309, 51/6 i w obrębie ewidencyjnym Opacz Mała działki nr ewid. 297/1, 296, 198/5, 199/7, 200/4, 201/5, 297/3, 298/1, 298/3, 299/3, 299/1, 206/9, 209/6, 210/11, 212/5, 213/16, 214/11, 300/1, 300/3, 301/3, 301/4, 314/3, 314/2, 223/1, 224/1, 225/1, 226/1, 228/1, 229/3, 230/6, 232/3, 233/5, 234/8, 235/8, 236/1, 238/9, razem stanowiące drogę ul. Parkową,
- 2) w obrębie ewidencyjnym Granica działki nr ewid. 551/10, 559/1, 560/1, 1231/1, 1230/1, 551/7, 1229/1, 1228/1, 551/6, 551/5, 551/4, 551/3, 551/2, 551/1, 545/1, razem stanowiące drogę ul. Rekreacyjną,
- 3) w obrębie ewidencyjnym Reguły działki nr ewid. 415, 786, 785, 625/8, 625/10 oraz część działek nr ewid. 563/2, 412/4, 421/3, 412/2, 412/1, razem stanowiące drogę ul. Przytorową.

§ 2.

Przebieg dróg wymienionych w § 1 jest określony na mapach stanowiących załączniki nr 1, 2 i 3 do uchwały.

§ 3.

Wykonanie uchwały powierza się Wójtowi Gminy Michałowice.

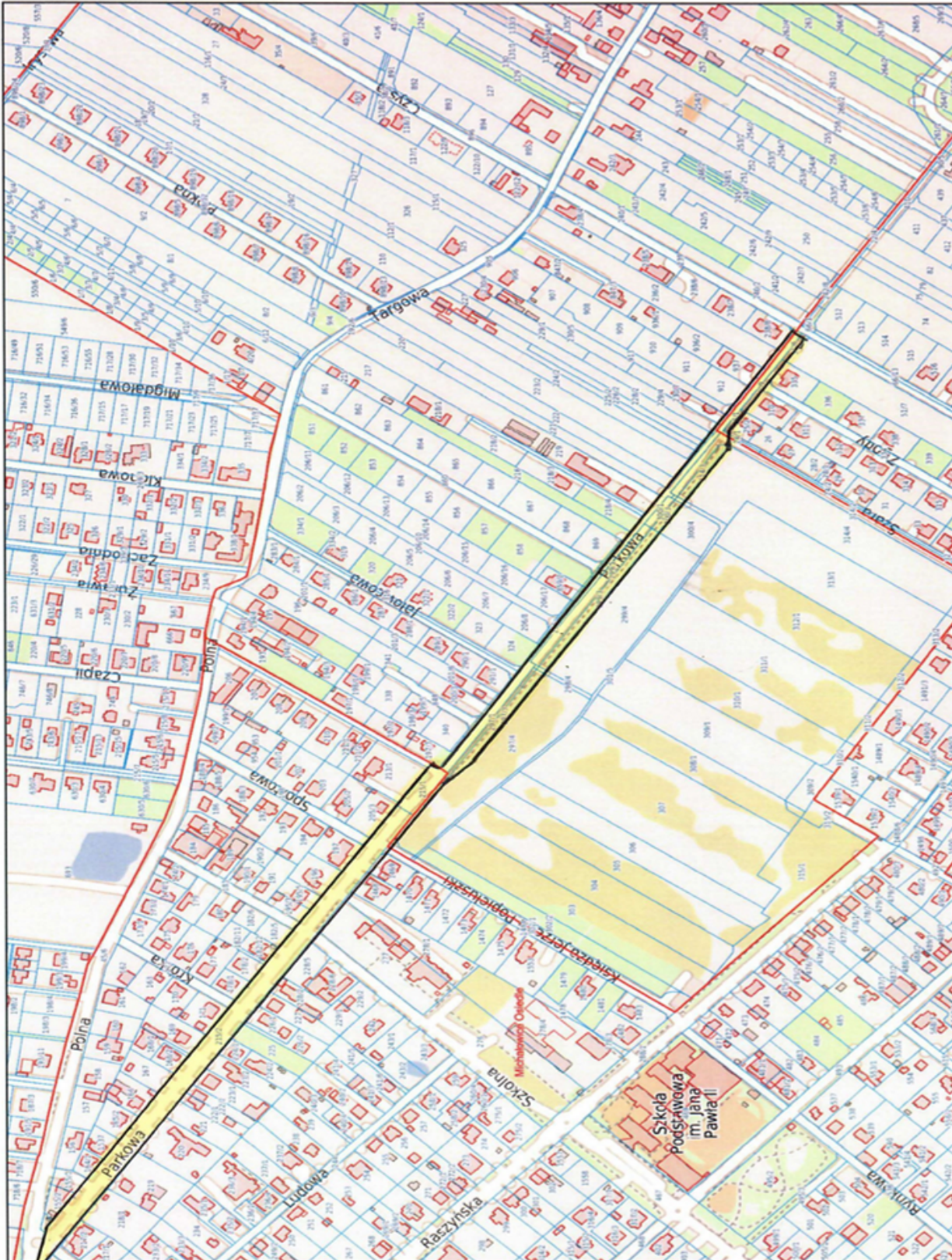
§ 4.

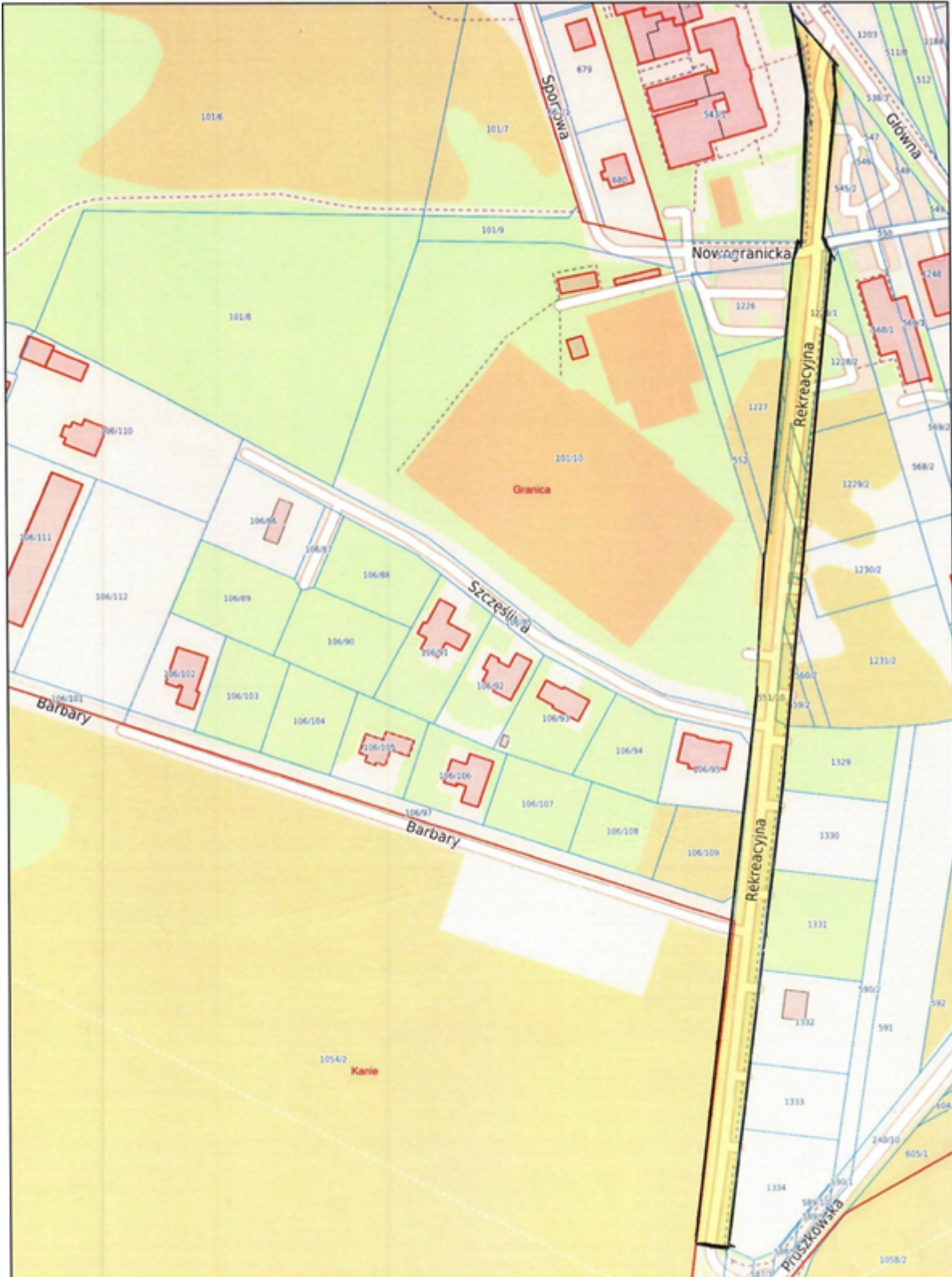
Uchwała wchodzi w życie po upływie 14 dni od dnia ogłoszenia w Dzienniku Urzędowym Województwa Mazowieckiego.

Załącznik Nr 1 do uchwały Nr

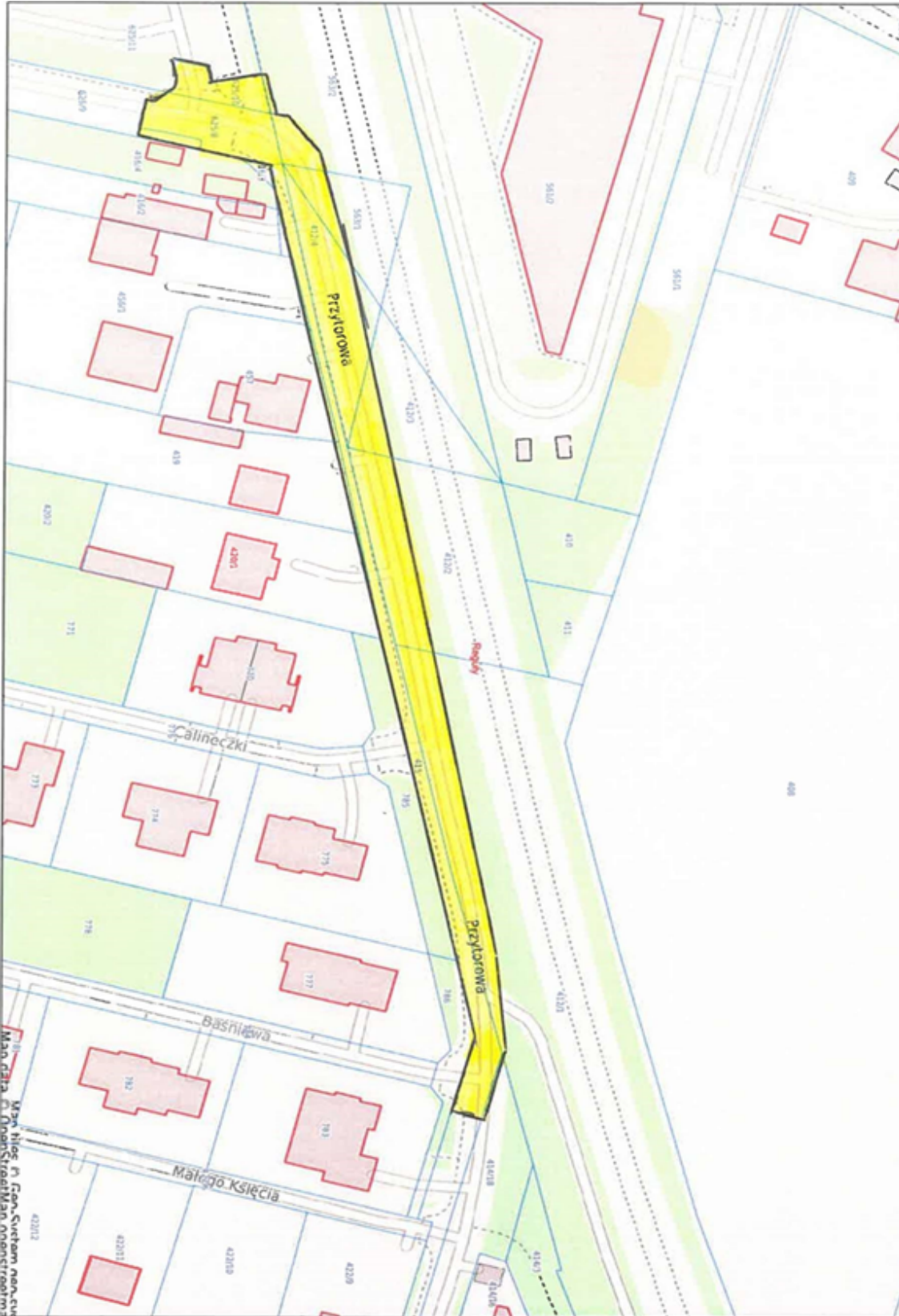
Rady Gminy Michałowice

z dnia.....2023 r.





Załącznik Nr 3 do uchwały Nr
Rady Gminy Michałowice
z dnia.....2023 r.



Uzasadnienie

do projektu uchwały w sprawie zaliczenia dróg do kategorii dróg gminnych i ustalenia ich przebiegu.

Do dróg gminnych zalicza się drogi o znaczeniu lokalnym niezaliczone do innych kategorii, a stanowiące uzupełnienie sieci dróg służących miejscowym potrzebom. Przedmiotowe drogi stanowią własność Gminy Michałowice. Uznanie drogi jako drogi gminnej stwarza możliwości korzystania z przepisów ustawy o drogach publicznych (prowadzenia nadzoru przewidzianego dla dróg publicznych, wprowadzenie numeracji dróg). Zarząd Powiatu Pruszkowskiego pozytywnie zaopiniował zaliczenie przedmiotowych dróg do kategorii gminnych dróg publicznych. Podjęcie uchwały jest konieczne celem wypełnienia obowiązku z Umowy o dofinansowanie ze środków Rządowego Funduszu Rozwoju Dróg na „Rozbudowę ul. Parkowej w Opaczy Małej, Michałowicach Wsi i Michałowicach Osiedlu”, zgodnie z którą Beneficjent zobowiązał się do zaliczenia drogi objętej zadaniem do właściwej kategorii dróg publicznych w terminie 12 miesięcy od dnia zatwierdzenia rozliczenia dofinansowania, w przypadku gdy droga objęta zadaniem nie była drogą publiczną, a zadanie miało na celu osiągnięcie parametrów właściwych dla drogi publicznej i następnie zaliczenie jej do właściwej kategorii i niezwłocznego przekazania stosownej uchwały rady gminy.