

**Uchwała Nr .....**  
**Rady Gminy Michałowice**

z dnia ..... 2023 r.

**w sprawie nadania nazwy parkowi położonemu w Regułach**

Na podstawie art. 18 ust. 1 i art. 6 ustawy z dnia 8 marca 1990 r. o samorządzie gminnym (Dz. U. z 2023 r. poz. 40 ze zm.) Rada Gminy uchwała, co następuje:

**§ 1.**

1. Parkowi położonemu na działkach ewidencyjnych nr 481/2 i 483, w obrębie ewidencyjnym Reguły, w gminie Michałowice nadaje się nazwę "**Park im. Ludwika Trylskiego**".
2. Położenie parku przedstawia załącznik do niniejszej uchwały.

**§ 2.**

Wykonanie uchwały powierza się Wójtowi Gminy Michałowice.

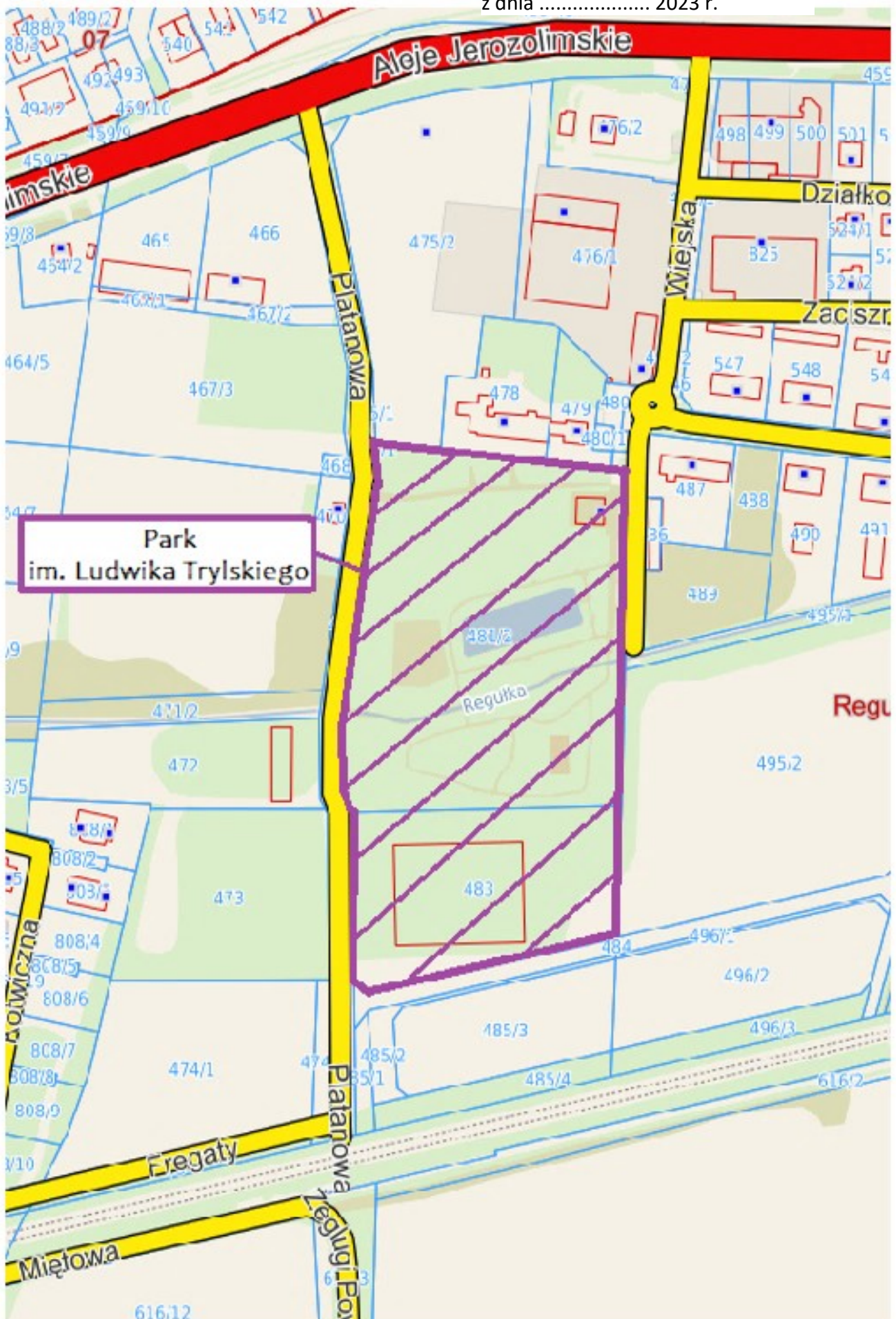
**§ 3.**

Uchwała wchodzi w życie z dniem podjęcia.

Załącznik do uchwały Nr .....

Rady Gminy Michałowice

z dnia ..... 2023 r.



## Uzasadnienie

Gmina jest właścicielem działek ewid. nr 481/2 i 483, położonych w obrębie ewidencyjnym Reguły, uregulowanych w KW nr WA1P/00042920/8.

Na działce ewid. nr 481/2 znajduje się zabytkowy park, pozostałość dawnego parku dworskiego należącego niegdyś do rodziny Trylskich, utworzonego na południe od dworu, zajmującego wówczas powierzchnię około 3 ha. Jego projektantem był Franciszek Szanior. W parku zachowały się do dziś niektóre oryginalne odmiany drzew i krzewów ozdobnych.

Od początku swojego istnienia park służył jako miejsce spacerów i rekreacji. Sieć alejek i mostków tworzyła i tworzy wygodny układ spacerowy parku, który sprzyja obcowaniu z przyrodą. Obecnie w parku znajduje się plac zabaw, boisko, świetlica wiejska a także ścieżka edukacyjna z interaktywnymi tablicami dotyczącymi edukacji ekologicznej.

Park powstał, gdy właścicielem majątku Reguły-Kuchy był Ludwik Trylski. Był to jego ostatni właściciel. Majątek Trylskiego czasy świetności przeżywał w dwudziestoleciu międzywojennym. Wtedy jego powierzchnia liczyła 176 ha, a najbardziej rozwinięte było rolnictwo. Reguły słynęły z hodowli wysokomlecznych krów. To właśnie stąd pochodziło pierwsze w Polsce butelkowane mleko w szklanych jednolitrowych kapslowanych butelkach, a ich wzór z biegnącym przez całą wysokość napisem „REGUŁY”, został zastrzeżony w Urzędzie Patentowym.

Ludwik Trylski został aresztowany 13 marca 1945 r., zmarł w czasie wywózki w głąb ZSRR. Po II wojnie światowej majątek Reguły-Kuchy na mocy dekretu o reformie rolnej z dnia 6.09.1944 r. przeszedł we władanie Państwowego Funduszu Ziemi.

Działka ewid. nr 483, została nieodpłatnie nabyta przez Gminę w 2021 roku. Będzie ona zagospodarowana jako kontynuacja parku.

Z wnioskiem o nadanie nazwy parkowi wystąpił jeden z mieszkańców Reguł. W swoim piśmie zaproponował nadanie nazwy "Park Regulski im. Franciszka Szaniora", jako upamiętnienie zasług projektanta parku.

Do sołtysa sołectwa Reguł zostało skierowane pismo z prośbą o zaopiniowanie ww. nazwy. Jednakże sołtys, w porozumieniu z radą sołecką, zaproponowała nazwę "Park im. Ludwika Trylskiego", ze względu na to, iż właściciel majątku, którego częścią był obecny park, Ludwik Trylski bardziej zaznaczył się w historii Reguł niż projektant parku.

Ponadto wiele zabytkowych parków na terenie kraju posiada nazwy od nazwisk właścicieli terenów, na których te parki się znajdowały i którzy byli inspiratorami założeń parkowych, jak również je finansowali. Najbliższym przykładem jest Park Potulickich w Pruszkowie, ale też Ogród Krasińskich w Warszawie, Park Branickich w Białymstoku czy Park Czartoryskich w Puławach. Nadanie nazwy „Park im. Ludwika Trylskiego” parkowi w Regułach pozwoli upamiętnić ostatniego właściciela majątku, któremu zawdzięczamy piękny, regulski park.

W związku z powyższym wnoszę projekt niniejszej uchwały.