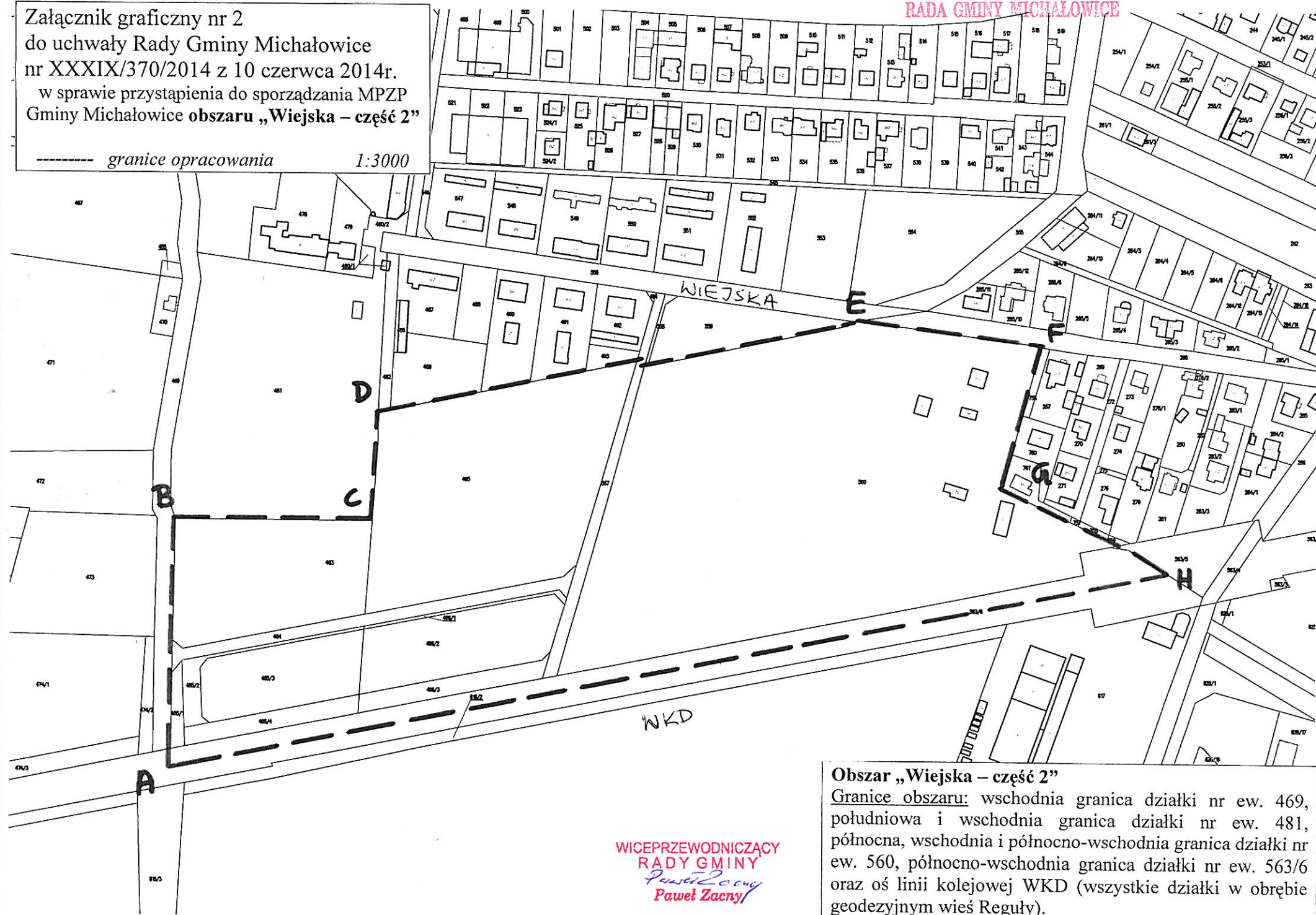


Załącznik graficzny nr 2
do uchwały Rady Gminy Michałowice
nr XXXIX/370/2014 z 10 czerwca 2014r.
w sprawie przystąpienia do sporządzania MPZP
Gminy Michałowice obszaru „Wiejska – część 2”

----- granice opracowania

1:3000



RADA GMINY MICHAŁOWICE

WICEPRZEWODNICZĄCY
RADY GMINY
Paweł Zaczny
Paweł Zaczny

Obszar „Wiejska – część 2”

Granice obszaru: wschodnia granica działki nr ew. 469, południowa i wschodnia granica działki nr ew. 481, północna, wschodnia i północno-wschodnia granica działki nr ew. 560, północno-wschodnia granica działki nr ew. 563/6 oraz oś linii kolejowej WKD (wszystkie działki w obrębie geodezyjnym wieś Reguły).