

**Uchwała Nr
Rady Gminy Michałowice**

z dnia 2023 r.

w sprawie przystąpienia do sporządzenia miejscowego planu zagospodarowania przestrzennego gminy Michałowice w rejonie cmentarza w Pęcicach

Na podstawie art. 18 ust. 2 pkt. 5 ustawy z dnia 8 marca 1990 r. o samorządzie gminnym (Dz. U. z 2023 r. poz. 40 ze zm.) oraz art. 14 ust. 1 i 2 ustawy z dnia 27 marca 2003 r. o planowaniu i zagospodarowaniu przestrzennym (Dz. U. z 2023 r. poz. 977 ze zm.) Rada Gminy Michałowice uchwala, co następuje:

§ 1.

Przystępuje się do sporządzenia miejscowego planu zagospodarowania przestrzennego gminy Michałowice w rejonie cmentarza w Pęcicach, zwanego w dalszej części uchwały „planem”.

§ 2.

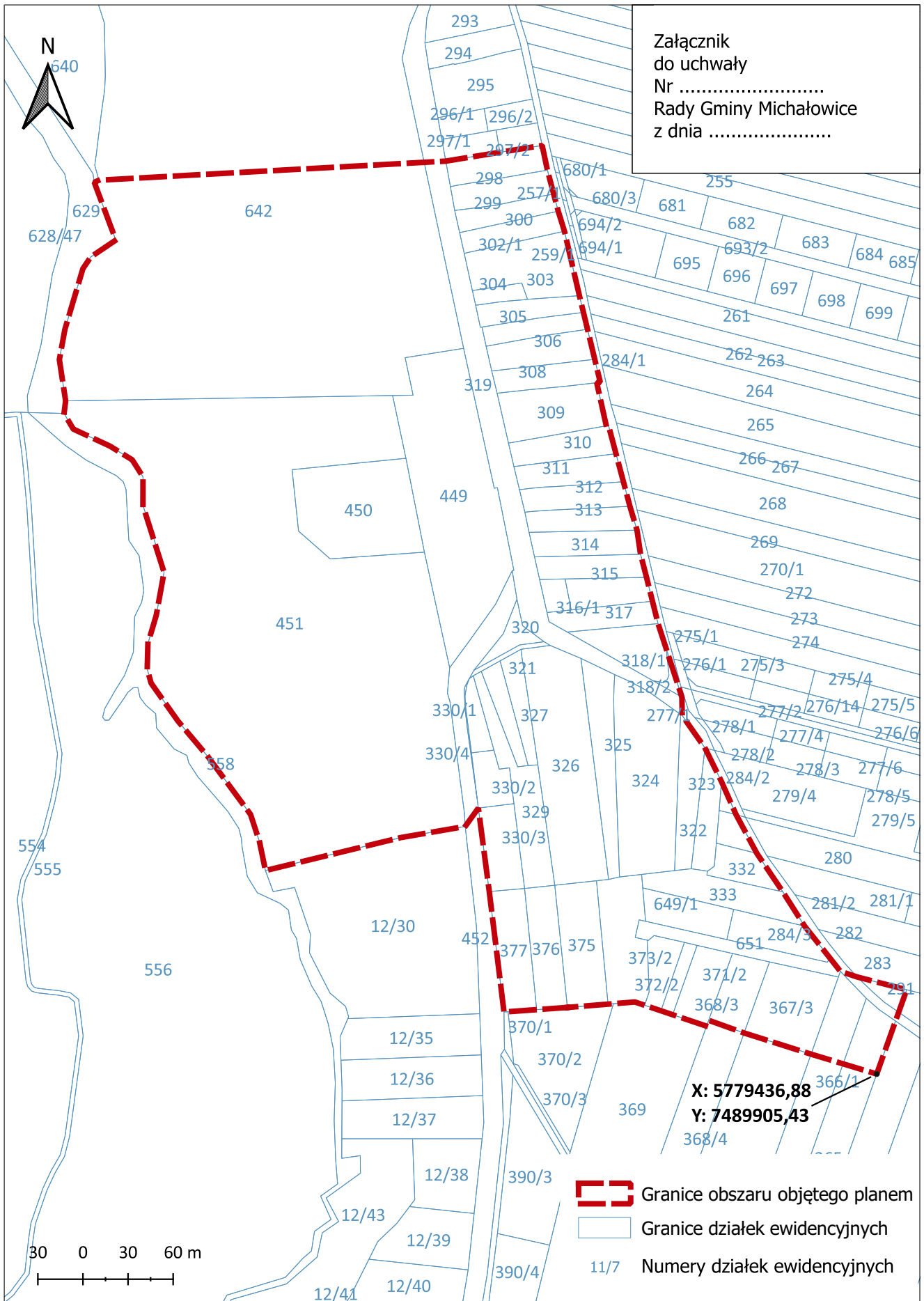
Granice obszaru objętego planem oznaczone zostały na załączniku graficznym do niniejszej uchwały.

§ 3.

Wykonanie uchwały powierza się Wójtowi Gminy Michałowice.

§ 4.

Uchwała wchodzi w życie z dniem podjęcia.



UZASADNIENIE

Obszar o powierzchni około 17,5 ha, objęty uchwałą w sprawie przystąpienia do sporządzenia planu, położony jest w rejonie cmentarza w Pęcicach. Granice obszaru objętego planem obejmują również tereny będące w zasięgu tzw. stref sanitarnych od cmentarza.

Obszarem planu objęto również tereny położone przy ul. Wąskiej w celu uporządkowania jej przebiegu w dokumentach planistycznych.

Na przedmiotowym obszarze obowiązują następujące miejscowe plany zagospodarowania przestrzennego Gminy Michałowice:

- w sprawie zatwierdzenia miejscowego planu zagospodarowania przestrzennego gminy Michałowice obszaru Pęcice - "wieś Pęcice Małe", uchwalony uchwałą Nr LVIII/424/2002 Rady Gminy Michałowice z dnia 9 października 2002 roku, opublikowany w Dzienniku Urzędowym Województwa Mazowieckiego z dnia 7 lutego 2003 roku poz. 1023;
- w sprawie miejscowych planów zagospodarowania przestrzennego gminy Michałowice, uchwalony uchwałą Nr XXIX/178/2000 z dnia 4 kwietnia 2000 roku, opublikowany w Dzienniku Urzędowym Województwa Mazowieckiego nr 102 poz. 1008;
- w sprawie zmiany miejscowego planu zagospodarowania przestrzennego gminy Michałowice obejmującego teren położony we wsi Pęcice uchwalony uchwałą Nr XLIV/411/2006 z dnia 13 października 2006 roku; opublikowany w Dzienniku Urzędowym Województwa Mazowieckiego z dnia 23 lipca 2007 roku poz. 3811.

Głównym celem podjęcia niniejszej uchwały jest uporządkowanie granic cmentarza oraz jego poszerzenie w kierunku południowym. W planach tutejszej parafii jest również budowa kolumbarium (na terenie cmentarza). Ww. zamierzenia nie mogą być zrealizowane na podstawie obowiązującego planu, w związku z czym konieczne jest sporządzenie dla tego rejonu nowego miejscowego planu zagospodarowania przestrzennego.