



Wnioskujący:



Pęcice 20-10-2022

Adresat:

Rada Gminy Michałowice
Reguły, ul. Aleja Powstańców Warszawy 1
05-816 Michałowice

Sz. P. Małgorzata Pachecka
Wójt Gminy Michałowice
Reguły, ul. Aleja Powstańców Warszawy 1
05-816 Michałowice

PETYCJA

Petycja mieszkańców gminy Michałowice reprezentowanych przez Sołtysa wsi Pęcice



Na podstawie art. 2 ust. 1 ustawy z dnia 11 lipca 2014 r. o petycjach, w imieniu mieszkańców Pęcic, Pęcic Małych, Sokołowa i Suchego Lasu (gmina Michałowice, powiat pruszkowski), składamy **petycję związaną z koniecznością podjęcia prac planistycznych w celu ochrony Pęcic, Suchego Lasu i Sokołowa przed zmianą sposobu zagospodarowania terenu położonego na zachód od ulicy Gromadzkiej w Sokołowie – obszar I i II (zał. 1).**

Wnioskujemy o przyspieszenie prac planistycznych zgodnie z projektem uchwały przygotowanym na sesję rady gminy 25 października 2022 i oczekujemy pozostawiania w planach miejscowych sposobu zagospodarowania zgodnego z obecnie obowiązującym. Wyrażamy sprzeciw przeciwko zmianie sposobu zagospodarowania tego terenu i oczekujemy pozostawienia sposobu zagospodarowania zgodnego z obecnie obowiązującym Studium Uwarunkowań i Kierunków Zagospodarowania Przestrzennego obszaru „Sokołów, Suchy Las” Gminy Michałowice (zał. 2). Wstrzymywanie rozpoczęcia prac planistycznych spowoduje nieodwracalne wprowadzenie intensywnej zabudowy na tym obszarze, a w szczególności budowę kolejnych obiektów magazynowo logistycznych w naszej Gminie. Doprowadzi to do powstania na terenie w/w miejscowości wzmożonego uciążliwości dla wszystkich mieszkańców, nie tylko z obszarów bezpośrednio sąsiadujących. Zmiana sposobu zagospodarowania tego terenu na tereny pod zabudowę usługową otworzy możliwość powstania kolejnych, niepożądanych przez lokalną społeczność, hal logistycznych.

Obecnie funkcjonujące hale na terenie wsi Sokołówek i Suchy Las już dzisiaj powodują wiele uciążliwości, przede wszystkim z powodu wzmożonego ruchu samochodów ciężarowych, z czym związana jest duża emisja spalin i hałasu. Ponadto, duże natężenie ruchu prowadzi do trudności w komunikacji dla mieszkańców okolicznych miejscowości. Ulica Sokołowska jest już bardzo intensywnie użytkowana, ponieważ odbywa się nią m.in. ruch samochodowy mieszkańców Komorowa, Pruszkowa i innych kierujących się do i od Trasy S8.

Zwiększenie ilości tego typu zabudowy (hale logistyczne) i generowany dodatkowy ruch samochodów dostawczych może spowodować całkowite „zakorkowanie” ulicy Sokołowskiej.

Wprowadzenie wielkopowierzchniowej zabudowy, przy jednoczesnym znaczącym ograniczeniu terenów biologicznie czynnych niekorzystnie wpłynie i zaburzy gospodarkę wodną i zwiększy ryzyko częstszego zalewania posesji wodami opadowymi. Jak wiadomo już obecnie istnieje poważny problem odprowadzenia wód opadowych z terenu wsi Sokołów, Suchy Las, Pęcice i Pęcice Małe.

Ograniczenie powierzchni, na której mogłaby rosnąć roślinność, przy zwiększonej emisji spalin samochodowych wpłynie również na znaczne pogorszenie jakości powietrza.

Istniejące już budynki logistyczne emitują uciążliwe dla mieszkańców światła w porze nocnej, niewyobrażalnym jest dla nas dalsza budowa tego typu obiektów na obszarze na zachód od ul. Gromadzkiej. Ich bliska lokalizacja z istniejącą i rozwijającą się zabudową mieszkaniową będzie miała, jako kolejny wymieniany czynnik, niekorzystny wpływ na zdrowie i samopoczucie mieszkańców.

Podjmując decyzję o zakupie gruntów w tej okolicy jako miejsca do życia, opieraliśmy się na dostępnych miejscowych planach zagospodarowania przestrzennego oraz studiach, które nie przewidywały powstania obiektów magazynowo logistycznych w najbliższym otoczeniu. Procedowana zmiana zagospodarowania sąsiednich terenów znacząco wpłynie na obniżenie komfortu życia mieszkańców, a także atrakcyjności i wartość gruntów we wsi Pęcice, Sokołów i Suchy Las. Tym samym powstaną w zasobach Gminy tereny przeznaczone pod zabudowę mieszkaniową nieatrakcyjne i niemożliwe do zabudowania. Powstałe niewykorzystane tereny zablokują możliwość przeznaczenia kolejnych powierzchni pod zabudowę mieszkaniową, również w innych częściach gminy Michałowice.

Wielokrotnie, jako mieszkańcy, wnioskowaliśmy o jak najszybsze wszczęcie prac nad miejscowymi planami zagospodarowania przestrzennego dla wsi Pęcice i terenów bezpośrednio sąsiadujących. Dlatego też popieramy propozycję zmiany Uchwały Nr XX/191/2012 Rady Gminy Michałowice z dnia 22 października 2021 i propozycję podziału prac planistycznych na etapy celem sprawnego uchwalenia Miejscowego Planu Zagospodarowania Przestrzennego obszaru „Sokołów, Suchy Las” dla kolejnych fragmentów terenu – w szczególności etapu I i II.

/ mieszkańcy /

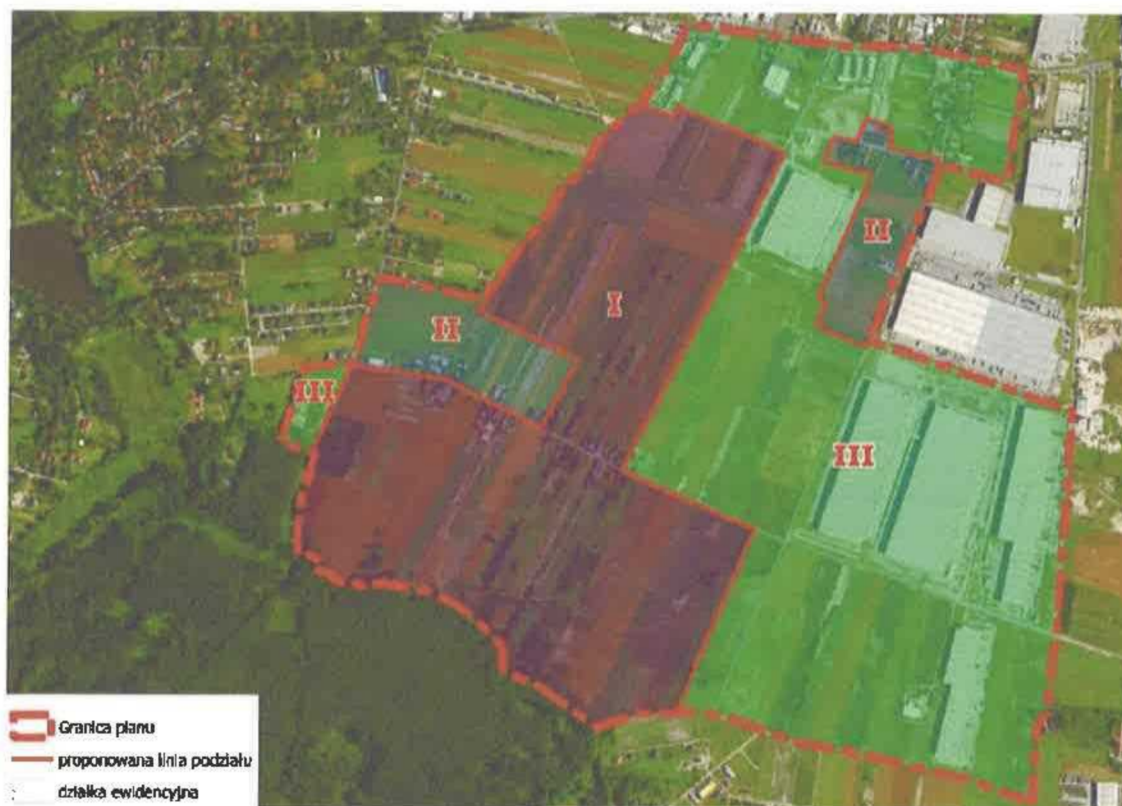
W załączeniu:

Załącznik 1 : Plan z proponowanym podziałem na etapy mawianego Studium Uwarunkowań i Kierunków Zagospodarowania Przestrzennego obszaru „Sokołów, Suchy Las” Gminy Michałowice

Załącznik 2: Studium Uwarunkowań i Kierunków Zagospodarowania Przestrzennego obszaru „Sokołów, Suchy Las” Gminy Michałowice

Załącznik 3: Lista mieszkańców wraz podpisami

Załącznik 1: Plan z proponowanym podziałem na etapy mawianego Studium Uwarunkowań i Kierunków Zagospodarowania Przestrzennego obszaru „Sokołów, Suchy Las” Gminy Michałowice – opracowanie gminy Michałowice



Załącznik 2: Studium Uwarunkowań i Kierunków Zagospodarowania Przestrzennego obszaru „Sokołów, Suchy Las” Gminy Michałowice – opracowanie gminy Michałowice



Załącznik 3:

Petycja związana z koniecznością **podjęcia prac planistycznych w celu ochrony Pęcic, Suchego Lasu i Sokołowa przed zmianą sposobu zagospodarowania terenu położonego na zachód od ulicy Gromadzkiej w Sokołowie – obszar I**

Upoważniamy wnioskującego do reprezentowania nas przed adresatem tej petycji.

Lp.	Imię i nazwisko	Adres	Podpis
1			
2			
3			
4			
5			
6			
7			
8			
9			
10			
11			
12			
13			
14			

Załącznik 3:

Petycja związana z koniecznością podjęcia prac planistycznych w celu ochrony Pęcic, Suchego Lasu i Sokołowa przed zmianą sposobu zagospodarowania terenu położonego na zachód od ulicy Gromadzkiej w Sokołowie – obszar I

Upoważniamy wnioskującego do reprezentowania nas przed adresatem tej petycji.

Lp.	Imię i nazwisko	Adres	Podpis
15			
16			
17			
18			
19			
20			
21			
22			
23			
24			
25			
26			
27			
28			

Załącznik 3:

Petycja związana z koniecznością podjęcia prac planistycznych w celu ochrony Pęcic, Suchego Lasu i Sokołowa przed zmianą sposobu zagospodarowania terenu położonego na zachód od ulicy Gromadzkiej w Sokołowie – obszar I

Upoważniamy wnioskującego do reprezentowania nas przed adresatem tej petycji.

Lp.	Imię i nazwisko	Adres	Podpis
29			
30			
31			
32			
33			
34			
35			
36			
37			
38			
39			
40			
41			
42			

Załącznik 3:

Petycja związana z koniecznością podjęcia prac planistycznych w celu ochrony Pęcic, Suchego Lasu i Sokołowa przed zmianą sposobu zagospodarowania terenu położonego na zachód od ulicy Gromadzkiej w Sokołowie – obszar I

Upoważniamy wnioskującego do reprezentowania nas przed adresatem tej petycji.

L.p.	Imię i nazwisko	Adres	Podpis
43			
44			
45			
46			
47			
48			
49			
50			
51			
52			
53			
54			
55			
56			

Załącznik 3:

Petycja związana z koniecznością **podjęcia prac planistycznych w celu ochrony Pęcic, Suchego Lasu i Sokołowa przed zmianą sposobu zagospodarowania terenu położonego na zachód od ulicy Gromadzkiej w Sokołowie – obszar I**

Upoważniamy wnioskującego do reprezentowania nas przed adresatem tej petycji.

L.p.	Imię i nazwisko	Adres	Podpis
57			
58			
59			
60			
61			
62			
63			
64			
65			
66			
67			
68			
69			
70			

Załącznik 3:

Petycja związana z koniecznością podjęcia prac planistycznych w celu ochrony Pęcic, Suchego Lasu i Sokołowa przed zmianą sposobu zagospodarowania terenu położonego na zachód od ulicy Gromadzkiej w Sokołowie – obszar I

Upoważniamy wnioskującego do reprezentowania nas przed adresatem tej petycji.

Lp.	Imię i nazwisko	Adres	Podpis
71	1		
72	2		
73	3		
74	4		
75	5		
76	6		
77	7		
78	8		
79	9		
80	10		
81	11		
82	12		
83	13		

Załącznik 3:

Petycja związana z koniecznością podjęcia prac planistycznych w celu ochrony Pęcic, Suchego Lasu i Sokołowa przed zmianą sposobu zagospodarowania terenu położonego na Zachód od ulicy Gromadzkiej w Sokołowie – obszar I

Upoważniamy wnioskującego do reprezentowania nas przed adresatem tej petycji.

Lp.	Imię i Nazwisko	Adres	Podpis
84	1.		
85	2.		
86	3.		
87	4		
88	5		
89	6		
90	7		
91	8		
92	9		
93	10		
94	11		
95	12		
96	13		
97	14		
98	15		
99	16		
100	17		
101	18		
102	19		

Załącznik 3:

Petycja związana z koniecznością podjęcia prac planistycznych w celu ochrony Pęcic, Suchego Lasu i Sokołowa przed zmianą sposobu zagospodarowania terenu położonego na zachód od ulicy Gromadzkiej w Sokołowie – obszar I

Upoważniamy wnioskującego do reprezentowania nas przed adresatem tej petycji.

Lp.	Imię i nazwisko	Adres	Podpis
103	1		
104	2		
105	3		
106	4		
107	5		
108	6		
109	7		
110	8		
111	9		
112	10		
113	11		
114	12		
115	13		
116	14		
117	15		

Załącznik 3:

Petycja związana z koniecznością podjęcia prac planistycznych w celu ochrony Pęcic, Suchego Lasu i Sokołowa przed zmianą sposobu zagospodarowania terenu położonego na zachód od ulicy Gromadzkiej w Sokołowie – obszar I

Upoważniamy wnioskującego do reprezentowania nas przed adresatem tej petycji.

Lp.	Imię i nazwisko	Adres	Podpis
118	29		
119	30.		
120	31.		
121	32		
122	33.		
123	34.		
124	35		
125	36		
126	37		
127	38		
128	39		
129	40		
130	41		
131	42		
132	43		

Załącznik 3:

Petycja związana z koniecznością podjęcia prac planistycznych w celu ochrony Pęcic, Suchego Lasu i Sokołowa przed zmianą sposobu zagospodarowania terenu położonego na zachód od ulicy Gromadzkiej w Sokołowie – obszar I

Upoważniamy wnioskującego do reprezentowania nas przed adresatem tej petycji.

L.p.	Imię i nazwisko	Adres	Podpis
139	1		
140	2		
141	3		
142	4		
143	5		
144	6		
145	7		
146	8		
147	9		
148	10		
149	11		
150	12		
151	13		

Załącznik 3:

Petycja związana z koniecznością podjęcia prac planistycznych w celu ochrony Pęcic, Suchego Lasu i Sokołowa przed zmianą sposobu zagospodarowania terenu położonego na zachód od ulicy Gromadzkiej w Sokołowie – obszar I

Upoważniamy wnioskującego do reprezentowania nas przed adresatem tej petycji.

Lp.	Imię i nazwisko	Adres	Podpis
152	1.		
153	2.		
154	3.		
155	4.		
156	5.		
157	6.		
158	7.		
159	8.		
X	9.		
160			
161			
162			

Załącznik 3:

Petycja związana z koniecznością podjęcia prac planistycznych w celu ochrony Pęcic, Suchego Lasu i Sokołowa przed zmianą sposobu zagospodarowania terenu położonego na zachód od ulicy Gromadzkiej w Sokołowie – obszar I

Upoważniamy wnioskującego do reprezentowania nas przed adresatem tej petycji.

L.p.	Imię i nazwisko	Adres	Podpis
163			
164			
165			
166			
167			
168			
169			
170			
171			
172			
173			

